



บันทึกข้อความ

ส่วนราชการ กองสาธารณสุขและสิ่งแวดล้อม องค์การบริหารส่วนตำบลนาวังหิน

ที่ ขบ ๗๕๒๐๕/๑๖๓

วันที่ ๘ พฤศจิกายน ๒๕๖๖

เรื่อง ส่งรายงานตามพระราชบัญญัติส่งเสริมคุณภาพและรักษาสิ่งแวดล้อมแห่งชาติ พ.ศ.๒๕๓๕ มาตรา ๘๐
ประจำเดือนตุลาคม ๒๕๖๖

เรียน นายองค์การบริหารส่วนตำบลนาวังหิน

เรื่องเดิม

ตามที่ องค์การบริหารส่วนตำบลนาวังหิน ได้รับแจ้งจากสำนักงานทรัพยากรธรรมชาติและสิ่งแวดล้อมจังหวัดชลบุรี เรื่องการดำเนินการตามกฎกระทรวงกำหนดหลักเกณฑ์ วิธีการ และแบบสถิติและข้อมูลการจัดทำบันทึกรายละเอียดและรายงานสรุปผลการดำเนินงานของระบบบำบัดน้ำเสีย ตามพระราชบัญญัติส่งเสริมคุณภาพและรักษาสิ่งแวดล้อมแห่งชาติ พ.ศ.๒๕๓๕ มาตรา ๘๐ และองค์การบริหารส่วนตำบลนาวังหินได้ส่งรายงานแบบเก็บสถิติและข้อมูลการจัดทำบันทึกรายละเอียด และรายงานสรุปผลการดำเนินงานของระบบบำบัดน้ำเสีย ได้แจ้งให้ผู้ประกอบกิจการหรือเจ้าของผู้ครอบครองแหล่งกำเนิดมลพิษที่มีระบบบำบัดน้ำเสียเป็นของตนเองได้จัดทำสถิติและข้อมูลที่แสดงผลการทำงานของระบบหรืออุปกรณ์ เครื่องมือในแต่ละวัน พร้อมใช้งานรายงานแก่เจ้าพนักงานท้องถิ่น ที่แหล่งกำเนิดมลพิษนั้นตั้งอยู่อย่างน้อยเดือนละหนึ่งครั้ง นั้น

ข้อเท็จจริง

บัดนี้ กองสาธารณสุข องค์การบริหารส่วนตำบลนาวังหิน ได้รวบรวมงานจากผู้ประกอบการหรือเจ้าของผู้ครอบครองแหล่งกำเนิดมลพิษที่มีระบบบำบัดน้ำเสีย จำนวน ๔ แห่ง ได้แก่ ๑. บริษัทเจริญโภคภัณฑ์อาหาร จำกัด, ๒. บริษัทแพนอินเตอร์ฟู้ดส์ จำกัด, ๓. บริษัทซีพีเอฟ (ประเทศไทย) จำกัด (มหาชน) ฟาร์มไร่สาม และ ๔. บริษัทซีพีเอฟ (ประเทศไทย) จำกัด (มหาชน) ฟาร์มเกษตรสันติราษฎร์ เพื่อส่งให้เจ้าพนักงานควบคุมพิษตามมาตรา ๘๐

ข้อกฎหมายและระเบียบที่เกี่ยวข้อง

๑. กฎกระทรวงทรัพยากรธรรมชาติและสิ่งแวดล้อม พ.ศ.๒๕๓๕

๒. พระราชบัญญัติส่งเสริมและรักษาคุณภาพสิ่งแวดล้อมแห่งชาติ พ.ศ.๒๕๓๕ มาตรา ๘๐

เจ้าของหรือผู้ครอบครองแหล่งกำเนิดมลพิษ ซึ่งมีระบบบำบัดอากาศเสีย อุปกรณ์ หรือเครื่องมือสำหรับควบคุมการปล่อยทิ้งอากาศเสียหรือมลพิษอื่น ระบบบำบัดน้ำเสีย หรือระบบกำจัดของเสีย ตามมาตรา ๖๘ หรือมาตรา ๗๐ เป็นของตนเองมีหน้าที่เก็บสถิติและข้อมูลซึ่งแสดงผลการทำงานของระบบหรืออุปกรณ์ และเครื่องมือดังกล่าวในแต่ละวัน และจัดทำบันทึกรายงานสรุปผลการดำเนินงานของระบบหรืออุปกรณ์และเครื่องมือดังกล่าวเสนอต่อเจ้าพนักงานท้องถิ่นที่แหล่งกำเนิดพิษนั้นตั้งอยู่อย่างน้อยเดือนละหนึ่งครั้ง

-การเก็บสถิติ ข้อมูล การจัดทำบันทึกรายละเอียดและรายงานให้ทำตามหลักเกณฑ์วิธีการ และแบบกำหนดในกฎกระทรวง

-ในกรณีระบบอากาศเสีย ระบบบำบัดน้ำเสีย หรือระบบกำจัดของเสียหรืออุปกรณ์ และเครื่องมือ ดังกล่าวในวรรคหนึ่ง จะต้องมีผู้ควบคุมตามที่เจ้าพนักงานควบคุมพิษกำหนดให้ผู้ควบคุมมีหน้าที่ดำเนินการตามที่กำหนดไว้ในวรรคหนึ่งแทนเจ้าของหรือผู้ครอบครอง

-ให้ผู้ได้รับใบอนุญาตรับจ้างให้บริการบำบัดน้ำเสียหรือกำจัดของเสียมีหน้าที่ต้องดำเนินการเช่นเดียวกับ เจ้าของหรือผู้ครอบครองแหล่งกำเนิดมลพิษตาม วรรคหนึ่ง

๓. พระราชบัญญัติส่งเสริมและรักษาคุณภาพสิ่งแวดล้อมแห่งชาติ พ.ศ.๒๕๓๕ มาตรา ๘๐ ให้
เจ้าพนักงานท้องถิ่นรวบรวมรายงานที่ได้รับตามมาตรา ๘๐ ส่งไปให้เจ้าพนักงานควบคุมพิษซึ่งมีอำนาจหน้าที่
ในเขตท้องถิ่นนั้นเป็นประจำอย่างน้อยเดือนละครั้ง และจะทำความเห็นเพื่อประกอบการพิจารณาของเจ้า
พนักงานท้องถิ่นควบคุมพิษเสนอไปพร้อมกับรายงานที่รวบรวมส่งไปนั้นด้วยก็ได้

ข้อเสนอเพื่อพิจารณา

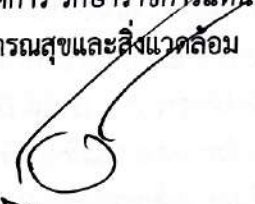
เห็นควรดำเนินการตามพระราชบัญญัติส่งเสริมและรักษาคุณภาพสิ่งแวดล้อมแห่งชาติ
พ.ศ.๒๕๓๕ มาตรา ๘๐

จึงเรียนมาเพื่อโปรดทราบ

(ลงชื่อ) .....

(นางสาวนงญา เหล่าถาวร)

นักวิชาการสาธารณสุขปฏิบัติการ รักษาราชการแทน
ผู้อำนวยการกองสาธารณสุขและสิ่งแวดล้อม

(ลงชื่อ) ว่าที่เรือตรี .....

(ทีชโยคม จันทกุล)

ปลัดองค์การบริหารส่วนตำบลนาวังหิน

(ลงชื่อ) .....

(นายมานพ ศรีนวล)

นายกองค์การบริหารส่วนตำบลนาวังหิน

คู่มือฉบับ



ที่ ขบ ๗๕๒๐๕/๗๗๗

ที่ทำการองค์การบริหารส่วนตำบลนาวังหิน
๔๔ หมู่ที่ ๕ ตำบลนาวังหิน อำเภอพนัสนิคม
จังหวัดชลบุรี ๒๐๑๔๐

๑๕ พฤศจิกายน ๒๕๖๖

เรื่อง ส่งรายงานแบบการเก็บสถิติและข้อมูลการจัดทำบันทึกรายละเอียด และรายงานสรุปผลการทำงานของ
ระบบบำบัดน้ำเสีย ประจำเดือนตุลาคม พ.ศ.๒๕๖๖

เรียน ผู้อำนวยการสำนักงานทรัพยากรธรรมชาติและสิ่งแวดล้อมจังหวัดชลบุรี

สิ่งที่ส่งมาด้วย ๑. แบบรายงานการเก็บสถิติและข้อมูลการจัดทำบันทึกรายละเอียด และรายงานสรุปผลการทำงาน
ระบบบำบัดน้ำเสีย จำนวน ๔ ชุด

ตามที่องค์การบริหารส่วนตำบลนาวังหิน ได้รับแจ้งจากสำนักงานทรัพยากรธรรมชาติและสิ่งแวดล้อม
จังหวัดชลบุรี เรื่องการดำเนินการตามกฎกระทรวงกำหนดหลักเกณฑ์ วิธีการ และแบบการเก็บสถิติและข้อมูลการจัดทำ
บันทึกรายละเอียด และรายงานสรุปผลการทำงานของระบบบำบัดน้ำเสีย พ.ศ. ๒๕๕๗ อาศัยอำนาจตามความในมาตรา
๘๐ แห่งพระราชบัญญัติส่งเสริมและรักษาคุณภาพสิ่งแวดล้อมแห่งชาติ พ.ศ. ๒๕๓๕ ที่ให้ผู้ประกอบการหรือเจ้าของผู้
ครอบครองแหล่งกำเนิดมลพิษที่มีระบบบำบัดน้ำเสียเป็นของตนเองได้จัดเก็บสถิติและข้อมูลที่แสดงผลการทำงานของ
ระบบหรืออุปกรณ์ เครื่องมือในแต่ละวัน พร้อมให้รายงานให้สำนักงานทรัพยากรธรรมชาติและสิ่งแวดล้อม ทุกเดือนนั้น

บัดนี้องค์การบริหารส่วนตำบลนาวังหิน ได้ดำเนินการสรุปข้อมูลเสร็จเรียบร้อยแล้ว ดังรายงาน
เอกสารที่แนบมาพร้อมท้ายนี้

จึงเรียนมาเพื่อโปรดทราบ และพิจารณาดำเนินการต่อไป

ขอแสดงความนับถือ

(นายมานพ ศรีนวล)

นายกองค์การบริหารส่วนตำบลนาวังหิน

ได้รับมอบหมาย
ลงชื่อ.....
วันที่.....

กองสาธารณสุขและสิ่งแวดล้อม

โทร. ๐ ๓๘๔๖ ๓๔๒๖-๗

..... ปลัด อบต.
..... รองปลัด อบต.
..... ผอ. กองสาธารณสุข
..... หัวหน้าฝ่าย ฯ
..... เจ้าหน้าที่/ผู้พิมพ์/พาน

“ชื่อสัตย์ สุจริต มุ่งผลสัมฤทธิ์ของงาน ยึดมั่นมาตรฐาน บริการด้วยใจเป็นธรรม”



บันทึก

เรื่อง รายงานสิ่งแวดล้อมประจำเดือน ตุลาคม 2566
เรียน นายองค์การบริหารส่วนตำบลนาวังหิน

วันที่ 3 พฤศจิกายน 2566
จาก นายนพดล ศรีสุกใส
ผู้จัดการศูนย์วิจัยไร่สาม

ด้วยศูนย์วิจัยไร่สาม สังกัด บริษัท เจริญโภคภัณฑ์อาหาร (จำกัด) มหาชน ตั้งอยู่เลขที่ 71/1 หมู่ 5 ต.นาวังหิน อ.พนัสนิคม จ.ชลบุรี 20240 มีความประสงค์ยื่นรายงานสรุปผลการดำเนินงานของระบบบำบัดน้ำเสีย ตามที่องค์การบริหารส่วนตำบล นาวังหิน ได้ดำเนินการแจ้งสถานประกอบการให้เก็บสถิติของแหล่งกำเนิดมลพิษและสรุปผลรายงานส่งองค์การบริหารส่วนตำบลนาวังหินทุกเดือน โดยที่เอกสารที่นำมาส่งประกอบด้วย

- | | |
|---|--------------|
| 1. แบบ ทส.๑ | จำนวน 1 ฉบับ |
| 2. สถิติและข้อมูลที่เกี่ยวข้องจากแหล่งกำเนิดมลพิษ | จำนวน 1 ชุด |
| 3. แบบ ทส.๒ | จำนวน 1 ฉบับ |
| 4. แบบจัดส่งรายงานสรุปผลการดำเนินงานของระบบบำบัดน้ำเสีย | จำนวน 1 ชุด |
| 5. แบบใบรับรายงานสรุปการทำงาน of ระบบบำบัดน้ำเสีย | จำนวน 1 ฉบับ |

ดังนั้นทางสถานประกอบการได้จัดเก็บสถิติและสรุปรายงานประจำเดือน ตุลาคม 2566 มาให้ทางองค์การบริหารส่วนตำบลนาวังหินรับทราบต่อไป

จึงเรียนมาเพื่อทราบ

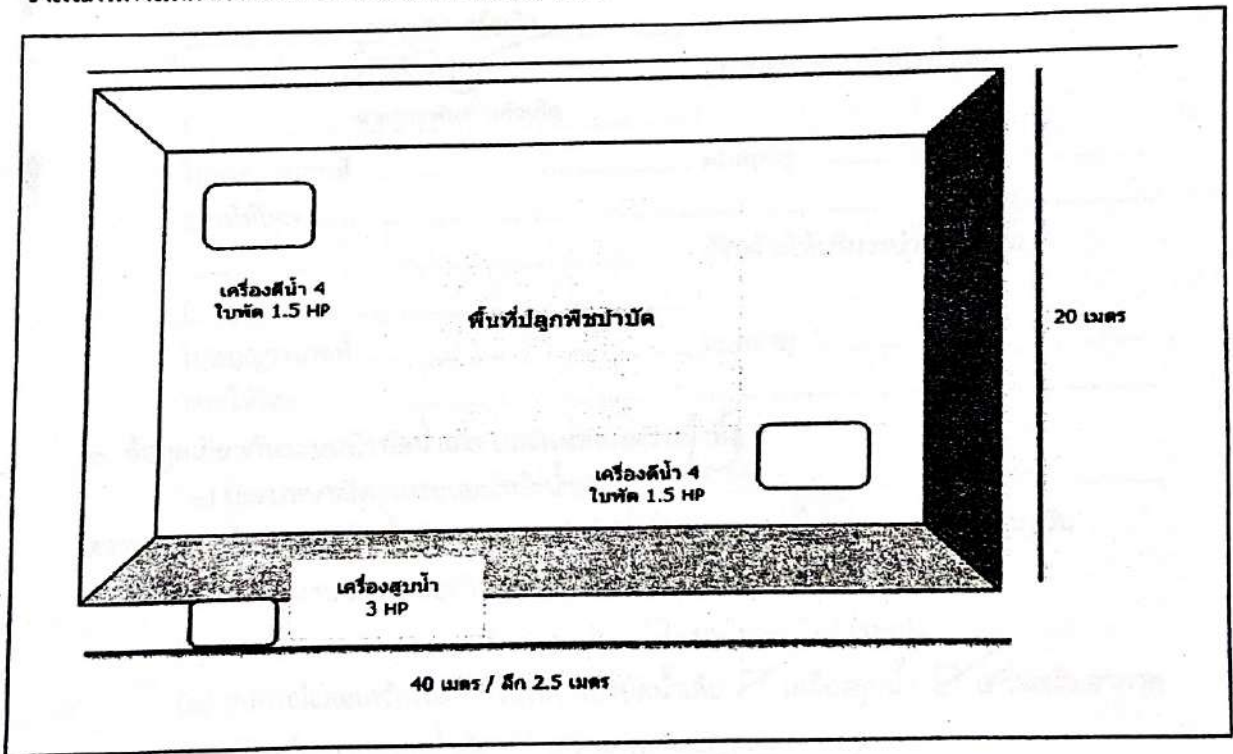
ขอแสดงความนับถือ

(นายนพดล ศรีสุกใส)

ผู้จัดการศูนย์วิจัยไร่สาม

แบบบันทึกรายละเอียดของสถิติและข้อมูลซึ่งแสดงผลการทำงานของระบบบำบัดน้ำเสีย
ของแหล่งกำเนิดมลพิษ

แหล่งกำเนิดมลพิษ ตั้งอยู่เลขที่ 71/1 หมู่ที่ 5 ซอย
ถนน แขวง/ตำบล นาวังหิน เขต/อำเภอ พนังนิคม
จังหวัด ชลบุรี โทรศัพท์ 038263146 โทรสาร 038263146
มี นายพนพล ศรีสุกใส เป็นเจ้าของหรือผู้ครอบครองแหล่งกำเนิดมลพิษ
ประกอบกิจการประเภท งานวิจัยวิชาการสัตว์น้ำ
ใบอนุญาตเลขที่ (ถ้ามี) 15/66 ออกให้โดย อบต. นาวังหิน หมดอายุ 66/2567
ซึ่งมีแผนผังแสดงการทำงานของระบบบำบัดน้ำเสีย ดังนี้



ได้เก็บสถิติและข้อมูลซึ่งแสดงผลการทำงานของระบบบำบัดน้ำเสียปรากฏตามตาราง ดังนี้

รายงานสรุปผลการทำงานของระบบบำบัดน้ำเสีย

๑. ข้อมูลทั่วไป

แหล่งกำเนิดมลพิษ ตั้งอยู่เลขที่ 71/1 หมู่ที่ 5 ซอย
 ถนน แขวง/ตำบล นางรีน เขต/อำเภอ พนัสนิคม
 จังหวัด ชลบุรี โทรศัพท์ 038263146 โทรสาร 038263146
 มี นายพอล ศรีสุกใส เป็นเจ้าของหรือผู้ครอบครองแหล่งกำเนิดมลพิษ
 ประกอบกิจการประเภท งานวิจัยวิชาการสัตว์น้ำ
 ใบอนุญาตเลขที่ (ถ้ามี) ออกให้โดย อบต.นางรีน หมดอายุ
 ในกรณี ขอร้องงานสรุปผลการทำงานของระบบบำบัดน้ำเสียของแหล่งกำเนิดมลพิษสำหรับ
 เดือน ๓๑๑๖ พ.ศ. ๒๕๖๕ ตามที่ได้กำหนดในมาตรา ๘๐ แห่งพระราชบัญญัติส่งเสริม
 และรักษาคุณภาพสิ่งแวดล้อมแห่งชาติ พ.ศ. ๒๕๓๕ ในฐานะ
 เจ้าของหรือผู้ครอบครองแหล่งกำเนิดมลพิษ
 (นายพอล ศรีสุกใส)
 ผู้ควบคุมระบบบำบัดน้ำเสีย
 (นายสุระพันธ์ แก้วเกิด)
 ใบอนุญาตเลขที่ หมดอายุ
 ออกให้โดย
 ผู้รับจ้างให้บริการบำบัดน้ำเสีย
 (.....)
 ใบอนุญาตเลขที่ หมดอายุ
 ออกให้โดย

๒. ข้อมูลเกี่ยวกับระบบบำบัดน้ำเสีย และแหล่งรองรับน้ำทิ้ง

(๑) ประเภท/ชนิดของระบบบำบัดน้ำเสีย ๕๐๐
 ความสามารถในการรองรับน้ำเสียของระบบบำบัดน้ำเสีย ๕๐ ลบ.ม./วัน
 (๒) การทำงานของระบบบำบัดน้ำเสีย แบบต่อเนื่อง ๕ ชั่วโมง/วัน
 แบบไม่ต่อเนื่อง (ระบุ)
 (๓) อุปกรณ์และเครื่องมือที่ใช้ในระบบบำบัดน้ำเสีย เครื่องสูบน้ำ เครื่องเติมอากาศ
 เครื่องกวน/ผสมน้ำเสีย เครื่องกวน/ผสมสารเคมี
 เครื่องสูบลตะกอน อื่น ๆ (ระบุ) เครื่องสูบน้ำ
 (๔) แหล่งรองรับน้ำทิ้ง (ระบุ) ๕๓๗ ไร่ ๕๐ ไร่ ๒๖๖ ไร่ ๑๖๖ ไร่
 (๕) วิธีจัดการตะกอนที่เกิดขึ้นจากระบบบำบัดน้ำเสียและวิธีการกำจัด ๕๕๖

๓. สรุปผลการทำงานของระบบบำบัดน้ำเสียเป็นรายเดือน

(๑) ปริมาณการใช้ไฟฟ้าของระบบบำบัดน้ำเสีย (หน่วย) 1148.0
 (๒) ปริมาณน้ำใช้ในทุกกิจกรรมของแหล่งกำเนิดมลพิษ (ลบ.ม.) 1,007.0
 (๓) ปริมาณน้ำเสียที่เข้าระบบบำบัดน้ำเสีย (ลบ.ม.) 543.0
 (๔) การระบายน้ำทิ้งจากระบบบำบัดน้ำเสีย ๒๐.๐ ลบ.ม.
 (๕) ปริมาณสารเคมีหรือสารสกัดชีวภาพที่ใช้ (ลิตรหรือกิโลกรัม) ๕๐ กก.

(๖) การทำงานของระบบบำบัดน้ำเสีย

- ระบบบำบัดน้ำเสีย ปกติ ผิดปกติ (ระบุ)
- เครื่องสูบน้ำ ปกติ ผิดปกติ (ระบุ)
- เครื่องเติมอากาศ ปกติ ผิดปกติ (ระบุ)
- เครื่องกวน/ผสมน้ำเสีย ปกติ ผิดปกติ (ระบุ)
- เครื่องกวน/ผสมสารเคมี ปกติ ผิดปกติ (ระบุ)
- เครื่องสูบลตะกอน ปกติ ผิดปกติ (ระบุ)
- อื่น ๆ ปกติ ผิดปกติ (ระบุ)

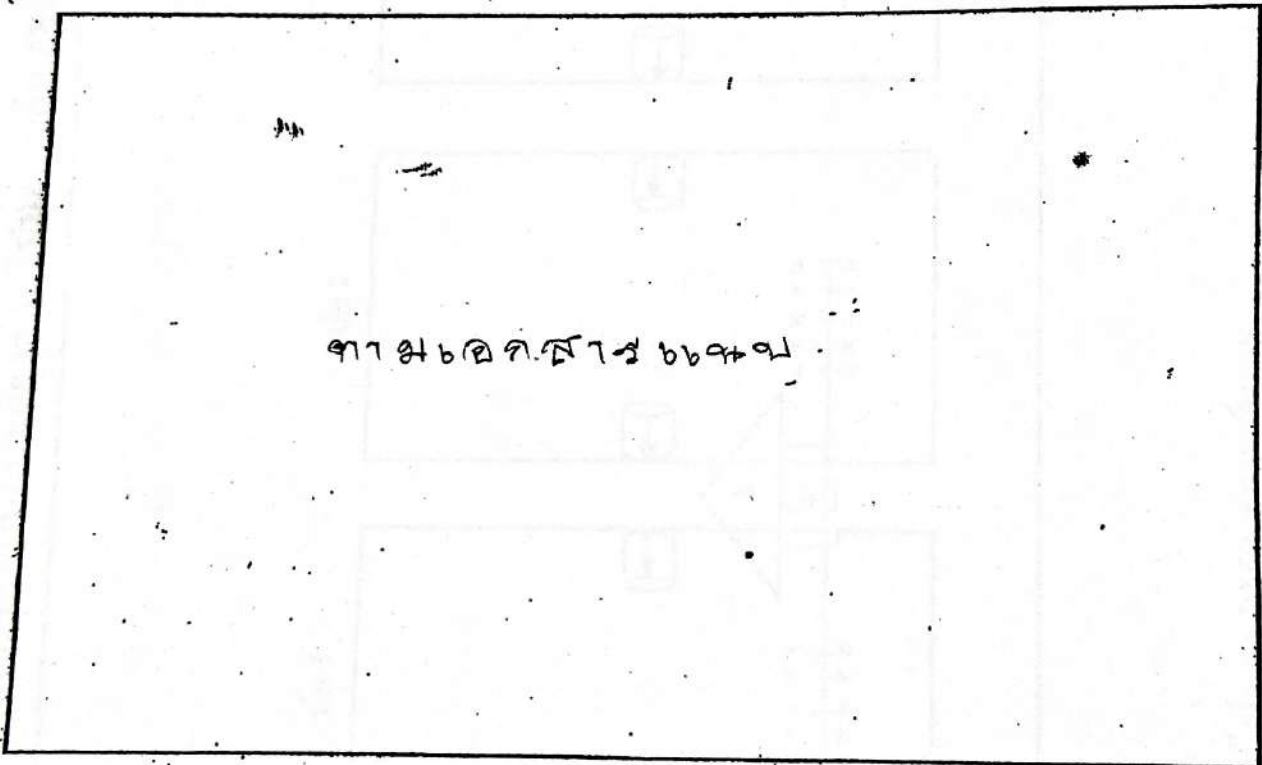
(๗) ปริมาณตะกอนส่วนเกินที่เกิดขึ้นจากระบบบำบัดน้ำเสียที่นำไปกำจัด (ลบ.ม.) ๑๖๐

(๘) ปัญหา อุปสรรค และแนวทางแก้ไข รู

- คำเตือน ๑. เจ้าของหรือผู้ครอบครองแหล่งกำเนิดมลพิษ ผู้ควบคุมระบบบำบัดน้ำเสีย หรือผู้รับจ้าง ให้บริการบำบัดน้ำเสียผู้ใดไม่จัดเก็บสถิติ ข้อมูล หรือไม่ทำบันทึกหรือรายงาน ตามมาตรา ๘๐ ต้องระวางโทษจำคุกไม่เกินหนึ่งเดือน หรือปรับไม่เกินหนึ่งหมื่นบาท หรือทั้งจำทั้งปรับตามมาตรา ๑๐๖
๒. ผู้ควบคุมระบบบำบัดน้ำเสียหรือผู้รับจ้างให้บริการบำบัดน้ำเสียผู้ใดทำบันทึกหรือรายงาน โดยแสดงข้อความอันเป็นเท็จ ต้องระวางโทษจำคุกไม่เกินหนึ่งปี หรือปรับไม่เกินหนึ่งแสนบาท หรือทั้งจำทั้งปรับตามมาตรา ๑๐๗

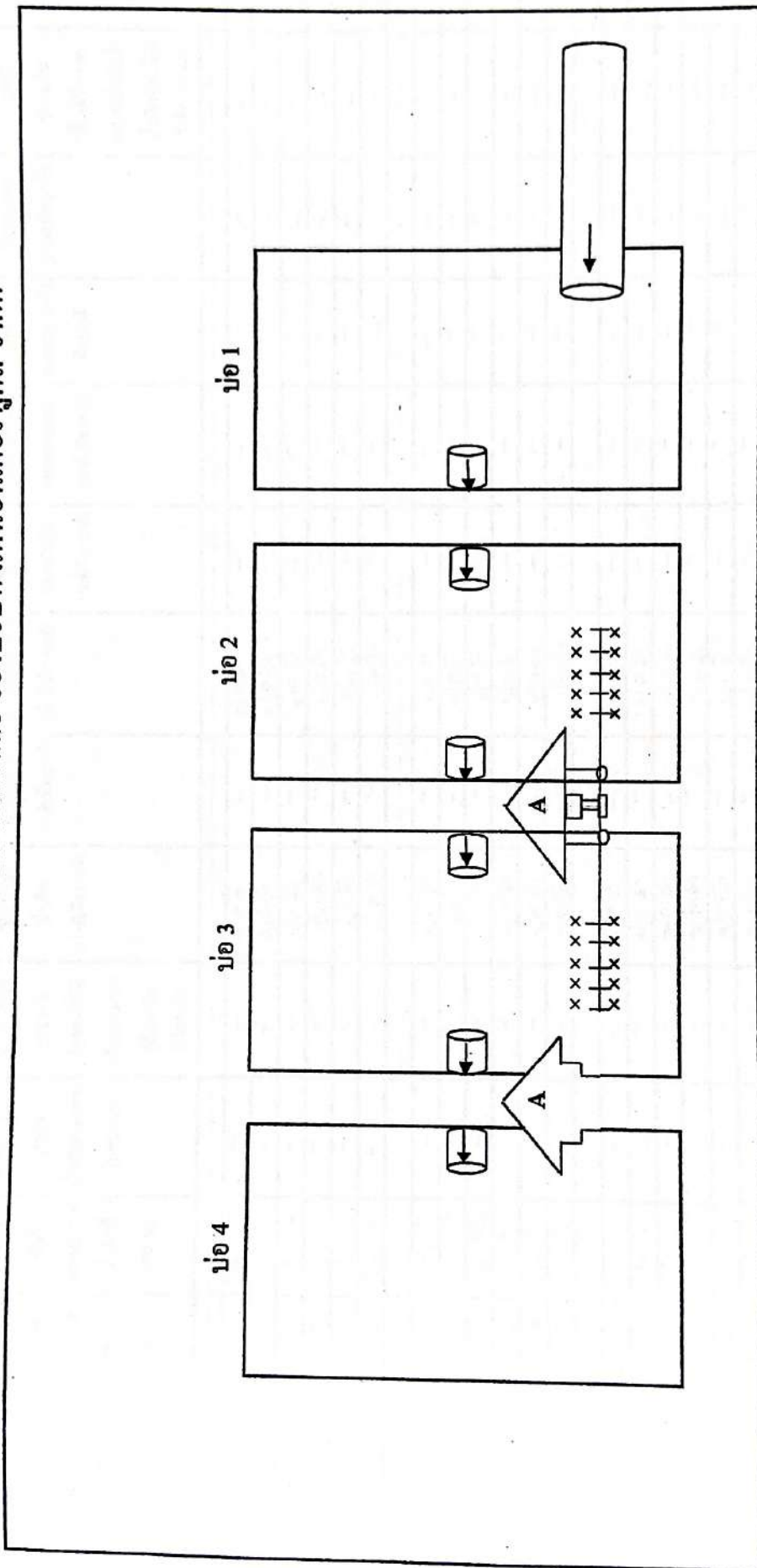
แบบบันทึกรายละเอียดของสถิติและข้อมูลซึ่งแสดงผลการทำงานของระบบบำบัดน้ำเสีย
ของแหล่งกำเนิดมลพิษ

แหล่งกำเนิดมลพิษ ตั้งอยู่เลขที่ ๑๑ หมู่ที่ ๕ ซอย
ถนน ๓๓๑ แขวง/ตำบล บางบัวทอง เขต/อำเภอ บางบัวทอง
จังหวัด สุพรรณบุรี โทรศัพท์ ๐๘๖-๓๖๑๑๐๖ โทรสาร
มี นายปรีชา คุ้ม อธิราชกุล เป็นเจ้าของหรือผู้ครอบครองแหล่งกำเนิดมลพิษ
ประกอบกิจการประเภท ผลิตสินค้า - ผลิตไม้, ไม้ ๑๖๒๐, ๓๕๕, ปรุค้ำ, กระดาษ
ใบอนุญาตเลขที่ (ถ้ามี) ออกให้โดย หมดอายุ
ซึ่งมีแผนผังแสดงการทำงานของระบบบำบัดน้ำเสีย ดังนี้



ได้เก็บสถิติและข้อมูลซึ่งแสดงผลการทำงานของระบบบำบัดน้ำเสียปรากฏตามตาราง ดังนี้

แผนผังแสดงการทำงานของระบบบำบัดน้ำเสียของบริษัท เพนอินเตอร์ฟู้ดส์ จำกัด



X.A เครื่องเติมอากาศแบบกังหันตีน้ำ

* หมายถึง บ่อนำร่องรับปริมาณน้ำได้ บ่อละ 2160 ลูกบาศก์เมตร

บริษัทเพนอินเตอร์ จำกัด

ใบบันทึกการตรวจสอบบำรุงรักษาแบบบันทึกเลขที่ ประจําเดือน สิงหาคม ปี ๒๕๖๖

วัน	ปริมาณการใช้ไฟฟ้าของระบบบันทึก	ปริมาณน้ำใช้ในทุกกิจกรรมของแหล่งกำเนิดมลพิษ (ลบ.ม.)	ปริมาณน้ำเสียที่เข้าระบบบำบัดน้ำเสียที่ (ลบ.ม.)	การระบายน้ำทิ้งจากระบบบำบัดน้ำเสีย(ระบบบำบัดน้ำเสีย)	ปริมาณสารเคมีหรือสารสกัดชีวภาพที่ใช้ (ชื่อปริมาณ) (ลิตรหรือกิโลกรัม)	การทรงตัวของระบบบำบัดน้ำเสีย						ปริมาณตะกอนส่วนเกินที่เกิดจากระบบบำบัดน้ำเสียที่นำไปกำจัด(ลบ.ม.)	ปัญหาอุปสรรคและแนวทางแก้ไข	ตามข้อที่ระบุบันทึก	
						ระบบบำบัดน้ำเสีย (ปกติ/ผิดปกติ)	เครื่องสูบน้ำ (ปกติ/ผิดปกติ)	เครื่องกักอากาศ (ปกติ/ผิดปกติ)	เครื่องกวน/ผสมน้ำเสีย (ปกติ/ผิดปกติ)	เครื่องกวน/ผสมสารเคมี (ปกติ/ผิดปกติ)	เครื่องสูบลม (ปกติ/ผิดปกติ)				ถังต่างๆ (ปกติ/ผิดปกติ)
1	-	-	-	-	-	-	-	-	-	-	-	-	-	-	-
2	-	29.0	14.8	-	-	ปกติ	-	ปกติ	-	-	-	-	-	ปกติ	ปกติ
3	-	30.7	15.1	-	-	ปกติ	-	ปกติ	-	-	-	-	-	ปกติ	ปกติ
4	-	31.6	15.8	-	-	ปกติ	-	ปกติ	-	-	-	-	-	ปกติ	ปกติ
5	-	32.0	16	-	-	ปกติ	-	ปกติ	-	-	-	-	-	ปกติ	ปกติ
6	-	33.1	16.55	-	-	ปกติ	-	ปกติ	-	-	-	-	-	ปกติ	ปกติ
7	-	33.6	16.06	-	-	ปกติ	-	ปกติ	-	-	-	-	-	ปกติ	ปกติ
8	-	-	-	-	-	-	-	-	-	-	-	-	-	-	-
9	-	30.4	15.2	-	-	ปกติ	-	ปกติ	-	-	-	-	-	ปกติ	ปกติ
10	-	31.3	15.65	-	-	ปกติ	-	ปกติ	-	-	-	-	-	ปกติ	ปกติ
11	-	32.7	16.35	-	-	ปกติ	-	ปกติ	-	-	-	-	-	ปกติ	ปกติ
12	-	33.0	16.5	-	-	ปกติ	-	ปกติ	-	-	-	-	-	ปกติ	ปกติ
13	-	33.8	16.9	-	-	ปกติ	-	ปกติ	-	-	-	-	-	ปกติ	ปกติ
14	-	35.0	17.7	-	-	ปกติ	-	ปกติ	-	-	-	-	-	ปกติ	ปกติ
15	-	-	-	-	-	-	-	-	-	-	-	-	-	-	-
16	-	28.0	14	-	-	ปกติ	-	ปกติ	-	-	-	-	-	ปกติ	ปกติ
17	-	29.2	14.6	-	-	ปกติ	-	ปกติ	-	-	-	-	-	ปกติ	ปกติ
18	-	31.0	15.5	-	-	ปกติ	-	ปกติ	-	-	-	-	-	ปกติ	ปกติ
19	-	32.8	16	-	-	ปกติ	-	ปกติ	-	-	-	-	-	ปกติ	ปกติ
20	-	33.9	16.95	-	-	ปกติ	-	ปกติ	-	-	-	-	-	ปกติ	ปกติ
21	-	34.0	17	-	-	ปกติ	-	ปกติ	-	-	-	-	-	ปกติ	ปกติ
22	-	-	-	-	-	-	-	-	-	-	-	-	-	-	-
23	-	30.5	15.25	-	-	ปกติ	-	ปกติ	-	-	-	-	-	ปกติ	ปกติ
24	-	32.0	16	-	-	ปกติ	-	ปกติ	-	-	-	-	-	ปกติ	ปกติ
25	-	34.0	17	-	-	ปกติ	-	ปกติ	-	-	-	-	-	ปกติ	ปกติ
26	-	34.5	17.25	-	-	ปกติ	-	ปกติ	-	-	-	-	-	ปกติ	ปกติ
27	-	36.0	18	-	-	ปกติ	-	ปกติ	-	-	-	-	-	ปกติ	ปกติ
28	-	36.1	18.05	-	-	ปกติ	-	ปกติ	-	-	-	-	-	ปกติ	ปกติ
29	-	-	-	-	-	-	-	-	-	-	-	-	-	-	-
30	-	-	-	-	-	-	-	-	-	-	-	-	-	-	-
31	-	39.0	18	-	-	ปกติ	-	ปกติ	-	-	-	-	-	ปกติ	ปกติ

ผู้ตรวจเช็ค.....

หัวหน้าแผนก.....

ผู้จัดการโรงงาน.....

.....

(๖) การทำงานของระบบบำบัดน้ำเสีย

- ระบบบำบัดน้ำเสีย ปกติ ผิดปกติ (ระบุ)
 - เครื่องสูบน้ำ ปกติ ผิดปกติ (ระบุ)
 - เครื่องเติมอากาศ ปกติ ผิดปกติ (ระบุ)
 - เครื่องกวน/ผสมน้ำเสีย ปกติ ผิดปกติ (ระบุ)
 - เครื่องกวน/ผสมสารเคมี ปกติ ผิดปกติ (ระบุ)
 - เครื่องสูบละกอน ปกติ ผิดปกติ (ระบุ)
 - อื่น ๆ _____ ปกติ ผิดปกติ (ระบุ)
- (๗) ปริมาณตะกอนส่วนเกินที่เกิดขึ้นจากระบบบำบัดน้ำเสียที่นำไปกำจัด (ลบ.ม.)
- (๘) ปัญหา อุปสรรค และแนวทางแก้ไข

- คำเตือน ๑. เจ้าของหรือผู้ครอบครองแหล่งกำเนิดมลพิษ ผู้ควบคุมระบบบำบัดน้ำเสีย หรือผู้รับจ้าง ให้บริการบำบัดน้ำเสียผู้ใดไม่จัดเก็บสถิติ ข้อมูล หรือไม่ทำบันทึกหรือรายงาน ตามมาตรา ๘๐ ต้องระวางโทษจำคุกไม่เกินหนึ่งเดือน หรือปรับไม่เกินหนึ่งหมื่นบาท หรือทั้งจำทั้งปรับตามมาตรา ๑๐๖
๒. ผู้ควบคุมระบบบำบัดน้ำเสียหรือผู้รับจ้างให้บริการบำบัดน้ำเสียผู้ใดทำบันทึกหรือรายงาน โดยแสดงข้อความอันเป็นเท็จ ต้องระวางโทษจำคุกไม่เกินหนึ่งปี หรือปรับไม่เกินหนึ่งแสนบาท หรือทั้งจำทั้งปรับตามมาตรา ๑๐๗

หมายเหตุ :- เหตุผลในการประกาศใช้กฎกระทรวงฉบับนี้ คือ โดยที่มาตรา ๘๐ วรรคสอง แห่งพระราชบัญญัติส่งเสริมและรักษาคุณภาพสิ่งแวดล้อมแห่งชาติ พ.ศ. ๒๕๓๕ บัญญัติให้การเก็บสถิติและข้อมูล การจัดทำบันทึก รายละเอียดและรายงานสรุปผลการทำงานของระบบบำบัดน้ำเสีย เป็นไปตามหลักเกณฑ์ วิธีการ และแบบที่กำหนด ในกฎกระทรวง จึงจำเป็นต้องออกกฎกระทรวงนี้



แบบจัดส่งรายงานสรุปผลการทำงานของระบบบำบัดน้ำเสีย

ข้าพเจ้า..... ตำแหน่ง.....
 หน่วยงาน..... ปฏิบัติหน้าที่ในฐานะเจ้าพนักงานท้องถิ่นตามมาตรา ๘๐ และ
 มาตรา ๘๑ แห่งพระราชบัญญัติส่งเสริมและรักษาคุณภาพสิ่งแวดล้อมแห่งชาติ พ.ศ. ๒๕๓๕ และกฎกระทรวงกำหนด
 หลักเกณฑ์ วิธีการ และแบบการเก็บสถิติและข้อมูลการจัดทำบันทึกรายละเอียด และรายงานสรุปผลการทำงานของระบบบำบัด
 น้ำเสีย พ.ศ. ๒๕๕๕ ขอรวบรวมรายงานสรุปผลการทำงานของระบบบำบัดน้ำเสียจากแหล่งกำเนิดมลพิษตามมาตรา ๗๐ ในเขต
 อำนาจความรับผิดชอบ ของเดือน..... พ.ศ. โดยสรุป ดังนี้

ประเภทแหล่งกำเนิดมลพิษ	จำนวน (แห่ง)	จำนวนเอกสาร (แผ่น)
๑. โรงงานอุตสาหกรรมและนิคมอุตสาหกรรม		
๒. อาคารบางประเภทและบางขนาด		
[] อาคารชุด		
[] โรงแรม		
[] โรงพยาบาล		
[] โรงเรียน สถาบันอุดมศึกษา		
[] อาคารที่ทำการ		
[] ศูนย์การค้าหรือห้างสรรพสินค้า		
[] ตลาด		
[] ภัตตาคารหรือร้านอาหาร		
๓. ที่ดินจัดสรร		
๔. สถานีบริการน้ำมันเชื้อเพลิง		
๕. ระบบบำบัดน้ำเสียรวมของชุมชน		
๖. การเลี้ยงสุกร		
๗. ทำเทียมเรือประมง สะพานปลา และกิจการแพปลา		
๘. บ่อเพาะเลี้ยงสัตว์น้ำน้ำจืด		
๙. บ่อเพาะเลี้ยงสัตว์น้ำกร่อย		
๑๐. บ่อเพาะเลี้ยงสัตว์น้ำชายฝั่ง		
รวม		

ความเห็น ข้อเสนอแนะ

.....

ตอนที่สอง (ตอนฝึก)

ได้รับรายงานของเดือน.....พ.ศ. จากเจ้าพนักงานท้องถิ่น ของหน่วยงาน

ไว้ครบถ้วนแล้ว เมื่อวันที่.....เดือน.....พ.ศ.

ลงชื่อ.....

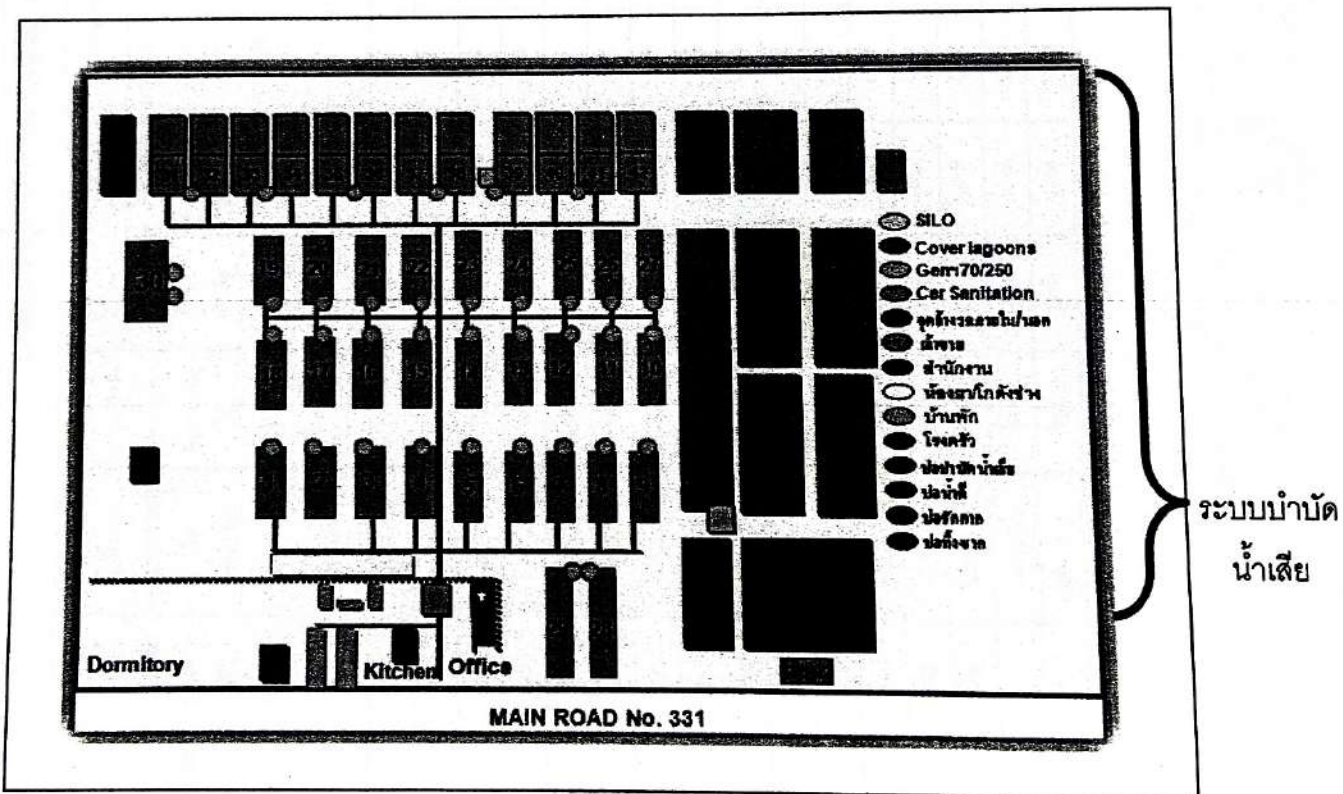
(.....)

ตำแหน่ง.....

เจ้าพนักงานควบคุมมลพิษ

แบบบันทึกรายละเอียดของสถิติและข้อมูลซึ่งแสดงผลการทำงานของระบบบำบัดน้ำเสีย
ของแหล่งกำเนิดมลพิษ

แหล่งกำเนิดมลพิษ ตั้งอยู่เลขที่57..... หมู่ที่4..... ซอย-.....
ถนน-..... แขวง/ตำบล.....นาวังหิน..... เขต/อำเภอ.....พนัสนิคม.....
จังหวัด ...ชลบุรี..... โทรศัพท์081-9199349..... โทรสาร-.....
มี .บมจ.ซีทีเอฟ (ประเทศไทย) จำกัด (มหาชน).ฟาร์มไร้สาม... เป็นเจ้าของหรือผู้ครอบครอง.....
แหล่งกำเนิดมลพิษ ประกอบกิจการประเภท.....เลี้ยงสุกร.....
ใบอนุญาตเลขที่ (ถ้ามี)11/66..... ออกให้โดย ...อบต.นาวังหิน. หมดอายุ 22 มีนาคม 2567
ซึ่งมีแผนผังแสดงการทำงานของระบบบำบัดน้ำเสีย ดังนี้



ได้จัดเก็บสถิติและข้อมูลแสดงผลการทำงานของระบบบำบัดน้ำเสียปรากฏตามตาราง ดังนี้

สถิติและข้อมูลที่เกี่ยวข้องเกี่ยวกับจากแหล่งกำเนิดมลพิษ

วัน เดือน ปี	ปริมาณ การใช้ ไฟฟ้า ของระบบ บำบัด น้ำเสีย (หน่วย)	ปริมาณ น้ำใช้ ในทุกกิจกรรม ของแหล่งกำเนิด มลพิษ (ลบ.ม.)	ปริมาณ น้ำเสียที่ เข้าระบบ บำบัดน้ำ เสีย (ลบ.ม.)	การระบาย น้ำทิ้งจาก ระบบบำบัดน้ำ เสีย (ระบาย/ ไม่ระบาย)	ปริมาณ สารเคมีหรือ สารสกัด ชีวภาพที่ใช้ (ชื่อ/ ปริมาณ) (อันตรายหรือ กักเก็บ)	การทำงานของระบบบำบัดน้ำเสีย							ปริมาณ ตะกอน ส่วนเกิน ที่เกิดขึ้นจาก ระบบบำบัด น้ำเสียที่นำไป กำจัด (ลบ.ม.)	ปัญหา อุปสรรค และ แนวทาง แก้ไข	ลายมือชื่อ ผู้บันทึก
						ระบบ บำบัด น้ำเสีย (ปกติ/ ผิดปกติ) ผลิตปกติ	เครื่องสูบ น้ำ (ปกติ/ ผิดปกติ) ผลิตปกติ	เครื่องเติม อากาศ (ปกติ/ ผิดปกติ) ผลิตปกติ	เครื่องทวน/ ผสมน้ำเสีย (ปกติ/ ผิดปกติ) ผลิตปกติ	เครื่องทวน/ ผสม สารเคมี (ปกติ/ ผิดปกติ) ผลิตปกติ	เครื่องสูบ ตะกอน (ปกติ/ ผิดปกติ) ผลิตปกติ	อื่น ๆ (ระบุ) (ปกติ/ ผิดปกติ) ผลิตปกติ			
1/10/2566	120	736	340	ไม่ระบาย	ไม่มี	ปกติ	ปกติ	ไม่มี	ไม่มี	ปกติ	ปกติ	ปกติ	ไม่มี	ไม่มี	สุภาพร
2/10/2566	120	649	340	ไม่ระบาย	ไม่มี	ปกติ	ปกติ	ไม่มี	ไม่มี	ปกติ	ปกติ	ปกติ	ไม่มี	ไม่มี	สุภาพร
3/10/2566	120	634	340	ไม่ระบาย	ไม่มี	ปกติ	ปกติ	ไม่มี	ไม่มี	ปกติ	ปกติ	ปกติ	ไม่มี	ไม่มี	สุภาพร
4/10/2566	120	597	340	ไม่ระบาย	ไม่มี	ปกติ	ปกติ	ไม่มี	ไม่มี	ปกติ	ปกติ	ปกติ	ไม่มี	ไม่มี	สุภาพร
5/10/2566	120	605	340	ไม่ระบาย	ไม่มี	ปกติ	ปกติ	ไม่มี	ไม่มี	ปกติ	ปกติ	ปกติ	ไม่มี	ไม่มี	สุภาพร
6/10/2566	120	614	340	ไม่ระบาย	ไม่มี	ปกติ	ปกติ	ไม่มี	ไม่มี	ปกติ	ปกติ	ปกติ	ไม่มี	ไม่มี	สุภาพร
7/10/2566	120	612	340	ไม่ระบาย	ไม่มี	ปกติ	ปกติ	ไม่มี	ไม่มี	ปกติ	ปกติ	ปกติ	ไม่มี	ไม่มี	สุภาพร
8/10/2566	120	620	340	ไม่ระบาย	ไม่มี	ปกติ	ปกติ	ไม่มี	ไม่มี	ปกติ	ปกติ	ปกติ	ไม่มี	ไม่มี	สุภาพร
9/10/2566	120	583	340	ไม่ระบาย	ไม่มี	ปกติ	ปกติ	ไม่มี	ไม่มี	ปกติ	ปกติ	ปกติ	ไม่มี	ไม่มี	สุภาพร
10/10/2566	120	636	340	ไม่ระบาย	ไม่มี	ปกติ	ปกติ	ไม่มี	ไม่มี	ปกติ	ปกติ	ปกติ	ไม่มี	ไม่มี	สุภาพร
11/10/2566	120	481	340	ไม่ระบาย	ไม่มี	ปกติ	ปกติ	ไม่มี	ไม่มี	ปกติ	ปกติ	ปกติ	ไม่มี	ไม่มี	สุภาพร
12/10/2566	120	539	340	ไม่ระบาย	ไม่มี	ปกติ	ปกติ	ไม่มี	ไม่มี	ปกติ	ปกติ	ปกติ	ไม่มี	ไม่มี	สุภาพร
13/10/2566	120	688	340	ไม่ระบาย	ไม่มี	ปกติ	ปกติ	ไม่มี	ไม่มี	ปกติ	ปกติ	ปกติ	ไม่มี	ไม่มี	สุภาพร
14/10/2566	120	588	340	ไม่ระบาย	ไม่มี	ปกติ	ปกติ	ไม่มี	ไม่มี	ปกติ	ปกติ	ปกติ	ไม่มี	ไม่มี	สุภาพร
15/10/2566	120	640	339	ไม่ระบาย	ไม่มี	ปกติ	ปกติ	ไม่มี	ไม่มี	ปกติ	ปกติ	ปกติ	ไม่มี	ไม่มี	สุภาพร
16/10/2566	120	658	339	ไม่ระบาย	ไม่มี	ปกติ	ปกติ	ไม่มี	ไม่มี	ปกติ	ปกติ	ปกติ	ไม่มี	ไม่มี	สุภาพร

- หมายเหตุ ๑. ให้กรอกสถิติและข้อมูลเฉพาะในกรณีที่มีสถิติและข้อมูลนั้น ๆ ในแต่ละวัน
๒. ในกรณีระบบบำบัดน้ำเสียที่มีการติดตั้งเครื่องตรวจวัดคุณภาพน้ำทั้งแบบอัตโนมัติ ให้แนบผลการตรวจวัดคุณภาพน้ำทั้งทุกวันแยกตามพารามิเตอร์ที่ตรวจวัด และทำการสรุปผลเป็นสถิติและข้อมูลรายเดือน

ขอรับรองว่าการบันทึกสถิติและข้อมูลตามตารางข้างต้นถูกต้องทุกประการ
.....เจ้าของหรือผู้ครอบครองแหล่งกำเนิดมลพิษ

(.....นางสาวสุรภาพร สุขพันธ์.....)

.....ผู้ควบคุมระบบบำบัดน้ำเสีย

(.....นางสาวสุรภาพร สุขพันธ์.....)

ใบอนุญาตเลขที่ หมคอายุ

ออกให้โดย.....

.....ผู้รับจ้างให้บริการบำบัดน้ำเสีย

(.....)

ใบอนุญาตเลขที่ หมคอายุ

ออกให้โดย

รายงานสรุปผลการดำเนินงานของระบบบำบัดน้ำเสีย

ชื่อแหล่งกำเนิดมลพิษ : ฟาร์มสุกรไรสาม

แหล่งกำเนิดมลพิษ ตั้งอยู่เลขที่ : 57

หมู่ที่ : 4

ซอย :

ถนน :

แขวง/ตำบล : นาวังหิน

เขต/ตำบล : พนมสนิม

จังหวัด : ชลบุรี

โทรศัพท์ : 038-474191

โทรสาร :

มี : นางสาวสุธาทพร สุขพันธ์ เป็นเจ้าของหรือผู้ครอบครองแหล่งกำเนิดมลพิษ

ประกอบกิจการประเภท : การเลี้ยงสุกร

ประเภทย่อย : ประเภท ก การเลี้ยงสุกรที่มีน้ำหนักหน่วยปศุสัตว์เกินกว่า 600 หน่วย

ใบอนุญาตเลขที่ (ถ้ามี) :

ออกให้โดย :

หมดอายุ :

ในการนี้ ขอรายงานสรุปผลการดำเนินงานของระบบบำบัดน้ำเสีย ของแหล่งกำเนิดมลพิษสำหรับ เดือน ตุลาคม พ.ศ. 2566 ตามที่ได้กำหนดในมาตรา 80 แห่งพระราชบัญญัติส่งเสริมและรักษาคุณภาพสิ่งแวดล้อมแห่งชาติ พ.ศ. 2535 ในฐานะ

ลงชื่อ นางสาวสุธาทพร สุขพันธ์ เจ้าของหรือผู้ครอบครองแหล่งกำเนิดมลพิษ

ลงชื่อ _____ ผู้ควบคุมระบบบำบัดน้ำเสีย

ใบอนุญาตเลขที่ _____ หมดอายุ _____

ออกให้โดย _____

ลงชื่อ _____ ผู้รับจ้างให้บริการบำบัดน้ำเสีย

ใบอนุญาตเลขที่ _____ หมดอายุ _____

ออกให้โดย _____

2. ข้อมูลเกี่ยวกับระบบน้ำเสีย และแหล่งรองรับน้ำทิ้ง

(1) ประเภท / ชนิดของระบบบำบัดน้ำเสีย

1. บำบัดน้ำเสียคลองวนเวียน (Oxidation Ditch)

ความสามารถในการบำบัดน้ำเสีย

1,400.00 ลบ.ม./วัน

(2) การทำงานของระบบบำบัดน้ำเสีย

 แบบต่อเนื่อง 24 ชั่วโมง/วัน แบบไม่ต่อเนื่อง (ระบุ)

(3) อุปกรณ์และเครื่องมือที่ใช้ในระบบบำบัดน้ำเสีย

 เครื่องสูบน้ำ ระบบเติมอากาศ เครื่องกวน/ผสมน้ำเสีย เครื่องกวน/ผสมสารเคมี เครื่องสูบลตะกอน อื่นๆ อื่นๆ อื่นๆ

(4) แหล่งรองรับน้ำทิ้ง (ระบุ)

(5) วิธีจัดการตะกอนที่เกิดขึ้นจากระบบบำบัดน้ำเสียและวิธีการกำจัด

3. สรุปผลการทำงานของระบบบำบัดน้ำเสียเป็นรายเดือน

(1) ปริมาณการใช้ไฟฟ้าของระบบบำบัดน้ำเสีย (หน่วย) 3,720.000 หน่วย

(2) ปริมาณน้ำใช้ในทุกกิจกรรมของแหล่งกำเนิดมลพิษ (ลบ.ม.) 19,119.000 ลบ.ม.

(3) ปริมาณน้ำเสียที่เข้าระบบบำบัดน้ำเสีย (ลบ.ม.) 10,251.000 ลบ.ม.

(4) การระบายน้ำทิ้งจากระบบบำบัดน้ำเสีย

[] ระบายทุกวัน

[] ระบายบางวัน (ระบุจำนวนวันที่ระบาย) วัน

[X] ไม่ระบายเลย

(5) ปริมาณสารเคมี หรือสารสกัดชีวภาพที่ใช้

1.

ปริมาณ หน่วย
0.000 กิโลกรัม

(6) การทำงานของระบบบำบัดน้ำเสีย

ระบบบำบัดน้ำเสีย

[X] ปกติ [] ผิดปกติ

เครื่องสูบน้ำ

[X] ปกติ [] ผิดปกติ

(7) ปริมาณตะกอนส่วนเกินที่เกิดขึ้นจากระบบบำบัดน้ำเสียที่นำไปกำจัด 0.00 กิโลกรัม

(8) ปัญหา อุปสรรค และแนวทางแก้ไข

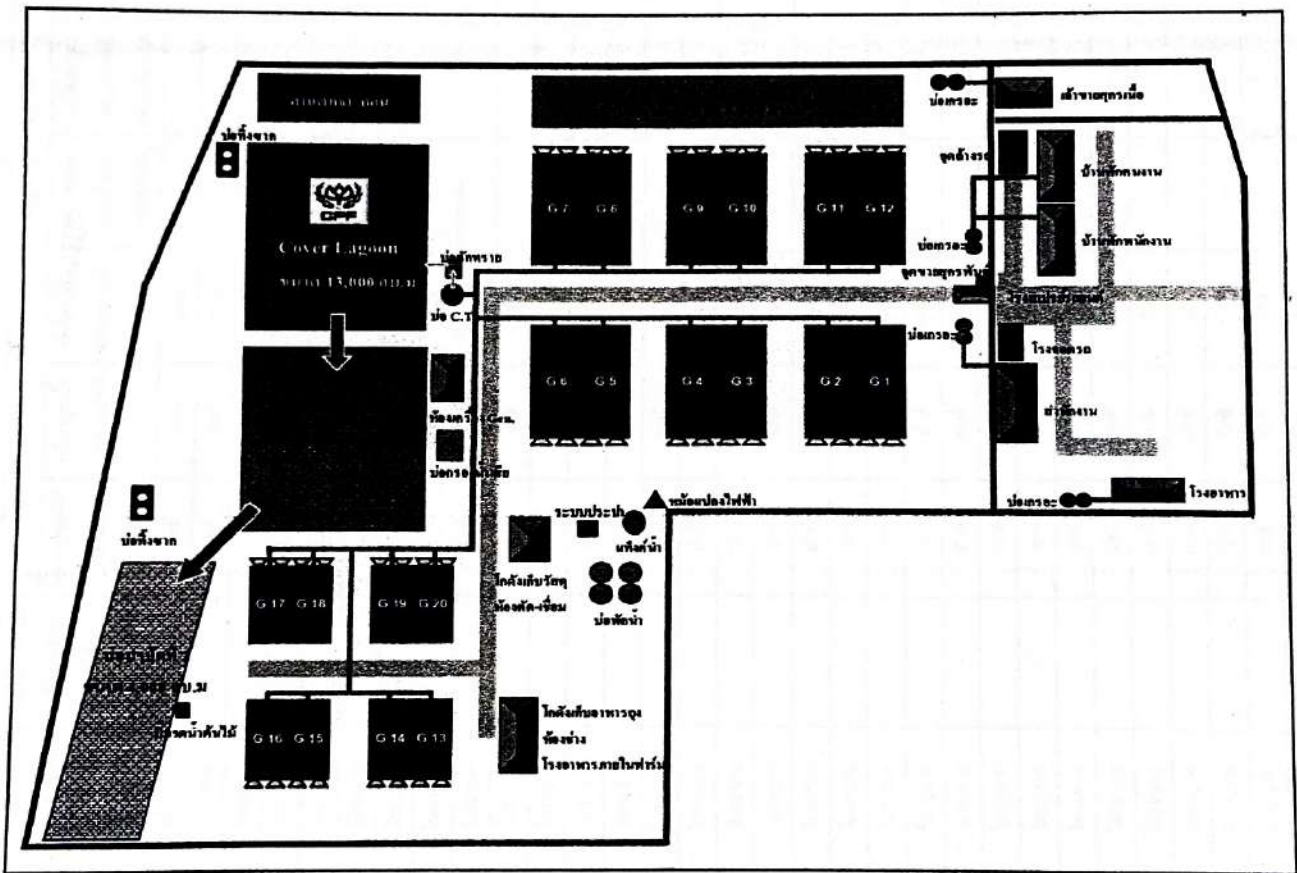
- คำเตือน
1. เจ้าของหรือผู้ครอบครองแหล่งกำเนิดมลพิษ ผู้ควบคุมระบบบำบัดน้ำเสีย หรือผู้รับจ้างให้บริการบำบัดน้ำเสียผู้ใดไม่จัดเก็บสถิติ ข้อมูล หรือไม่ทำบันทึกหรือรายงานตามมาตรา ๘๐ ต้องระวางโทษจำคุกไม่เกินหนึ่งเดือน หรือปรับไม่เกินหนึ่งหมื่นบาท หรือทั้งจำทั้งปรับตามมาตรา ๑๐๖
 2. ผู้ควบคุมระบบบำบัดน้ำเสียหรือผู้รับจ้างให้บริการบำบัดน้ำเสียผู้ใดทำบันทึกหรือรายงานโดยแสดงข้อความอันเป็นเท็จ ต้องระวางโทษจำคุกไม่เกินหนึ่งปี หรือปรับไม่เกินหนึ่งแสนบาท หรือทั้งจำทั้งปรับตามมาตรา ๑๐๗

แบบบันทึกรายละเอียดของสถิติและข้อมูลซึ่งแสดงผลการทำงานของระบบบำบัดน้ำเสีย
ของแหล่งกำเนิดมลพิษ

แหล่งกำเนิดมลพิษ ตั้งอยู่เลขที่ 112/1 หมู่ที่ 5 ซอย
ถนนพุทธศาสตร์ 331 แขวง/ตำบลนาวังหิน..... เขต/อำเภอ.....พนัสนิคม..... จังหวัด ...ชลบุรี
..... โทรศัพท์ 082-7977253 โทรสาร

มี น.ศ.กรรภิรมย์ เล็กสราราช เป็นเจ้าของหรือผู้ครอบครองแหล่งกำเนิดมลพิษ ประกอบกิจการ
ประเภท ฟาร์มสุกร

ใบอนุญาตเลขที่ (ถ้ามี) 3/66 ออกให้โดย อนุมัติ.นาวังหิน หมคอาญ 3 กุมภาพันธ์ 2567
ซึ่งมีแผนผังแสดงการทำงานของระบบบำบัดน้ำเสีย ดังนี้



ได้จัดเก็บสถิติและข้อมูลแสดงผลการทำงานของระบบบำบัดน้ำเสียปรากฏตามตาราง ดังนี้

หมายเหตุ ๑. ให้กรอกสถิติและข้อมูลเฉพาะในกรณีที่มีสถิติและข้อมูลนั้น ๆ ในแต่ละวัน
๒. ในกรณีระบบบำบัดน้ำเสียที่มีการติดตั้งเครื่องตรวจวัดคุณภาพน้ำทั้งแบบอัตโนมัติ ให้แนบผลการตรวจวัดคุณภาพน้ำที่ทุกวันแยกตามพารามิเตอร์ที่ตรวจวัด
และทำการสรุปผลเป็นสถิติและข้อมูลรายเดือน

ขอรับรองว่าการบันทึกสถิติและข้อมูลตามตารางข้างต้นถูกต้องทุกประการ
ได้ลงนาม
(..... น.ส.กรรภิรมย์ เล็กสรารุช) เข้าของหรือผู้ครอบครองแหล่งกำเนิดมลพิษ
(..... น.ส.กรรภิรมย์ เล็กสรารุช)
ผู้ควบคุมระบบบำบัดน้ำเสีย
(..... น.ส.กรรภิรมย์ เล็กสรารุช)
ใบอนุญาตเลขที่ ๓/๖๘ หมคอปช 3 อนุมัติวันที่ 2567
ออกให้โดย สบต.จ.ฉลิ่งจ.ช.ช.
ผู้รับจ้างให้บริการบำบัดน้ำเสีย
(.....)
ใบอนุญาตเลขที่ หมคอปช
ออกให้โดย

รายงานสรุปผลการทำงานของระบบบำบัดน้ำเสีย

๑. ข้อมูลทั่วไป

แหล่งกำเนิดมลพิษ ตั้งอยู่เลขที่ 112/1 หมู่ที่ 5 ซอย
 ถนน อุตสาหกรรม 331 แขวง/ตำบล นางวังหิน เขต/อำเภอ พนมสนิม
 จังหวัด ชลบุรี โทรศัพท์ 082-7977253 โทรสาร มี
 น.ส.กรรภิรมย์ เล็กสรารุช เป็นเจ้าของหรือผู้ครอบครองแหล่งกำเนิดมลพิษ
 ประกอบกิจการประเภท ฟาร์มสุกร
 ใบอนุญาตเลขที่ (ถ้ามี) 3/66 ออกให้โดย อบต.นางวังหิน หมดอายุ 3 กุมภาพันธ์ 2567

ในการนี้ขอรายงานสรุปผลการทำงานของระบบบำบัดน้ำเสียของแหล่งกำเนิดมลพิษสำหรับ
 เดือน ตุลาคม พ.ศ. 2566 ตามที่ได้กำหนดในมาตรา ๘๐ แห่งพระราชบัญญัติส่งเสริมและรักษาคุณภาพ
 สิ่งแวดล้อมแห่งชาติ พ.ศ. ๒๕๓๕ ในฐานะ

โดยผู้สำรวจ: เจ้าของหรือผู้ครอบครองแหล่งกำเนิดมลพิษ
 (..... น.ส.กรรภิรมย์ เล็กสรารุช.....)

โดยผู้ควบคุมระบบบำบัดน้ำเสีย: ผู้ควบคุมระบบบำบัดน้ำเสีย
 (..... น.ส.กรรภิรมย์ เล็กสรารุช.....)

ใบอนุญาตเลขที่ 3/66 หมดอายุ 3 กุมภาพันธ์ 2567
 ออกให้โดย อบต.นางวังหิน

..... ผู้รับจ้างให้บริการบำบัดน้ำเสีย
 (.....)

ใบอนุญาตเลขที่ หมดอายุ
 ออกให้โดย

๒. ข้อมูลเกี่ยวกับระบบบำบัดน้ำเสีย และแหล่งรองรับน้ำทิ้ง

(๑) ประเภท/ชนิดของระบบบำบัดน้ำเสีย ชื่อ Cover lagoon ความสามารถในการ
 การรองรับน้ำเสียของระบบบำบัดน้ำเสีย 500 ลบ.ม./วัน

(๒) การทำงานของระบบบำบัดน้ำเสีย แบบต่อเนื่อง 24 ชั่วโมง/วัน
 แบบไม่ต่อเนื่อง (ระบุ)

(๓) อุปกรณ์และเครื่องมือที่ใช้ในระบบบำบัดน้ำเสีย เครื่องสูบน้ำ เครื่องเค็มอากาศ
 เครื่องกวน/ผสมน้ำเสีย เครื่องกวน/ผสมสารเคมี
 เครื่องสูบละกอน อื่น ๆ (ระบุ)

(๔) แหล่งรองรับน้ำทิ้ง (ระบุ) ชื่อ Cover Lagoon

(๕) วิธีจัดการตะกอนที่เกิดขึ้นจากระบบบำบัดน้ำเสียและวิธีการกำจัด ชักกากตะกอน ทำปุ๋ย

๓. สรุปผลการทำงานของระบบบำบัดน้ำเสียเป็นรายเดือน

(๑) ปริมาณการใช้ไฟฟ้าของระบบบำบัดน้ำเสีย (หน่วย) 1357
 (๒) ปริมาณน้ำใช้ทุกกิจกรรมในแหล่งกำเนิดมลพิษ (ลบ.ม.) 7157
 (๓) ปริมาณน้ำเสียที่เข้าระบบบำบัดน้ำเสีย (ลบ.ม.) 8550
 (๔) การระบายน้ำทิ้งจากระบบบำบัดน้ำเสีย ไม่ระบาย

(๕) ปริมาณสารเคมีหรือสารสกัดชีวภาพที่ใช้ (ลิตรหรือกิโลกรัม)

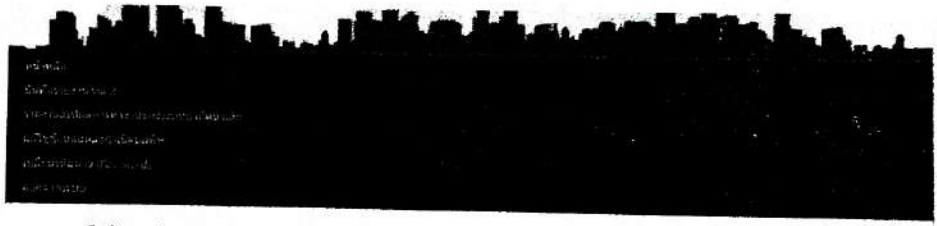
(๖) การทำงานของระบบบำบัดน้ำเสียและอุปกรณ์

- ระบบบำบัดน้ำเสีย ปกติ ผิดปกติ (ระบุ)
- เครื่องสูบน้ำ ปกติ ผิดปกติ (ระบุ)
- เครื่องเติมอากาศ ปกติ ผิดปกติ (ระบุ)
- เครื่องกวน/ผสมน้ำเสีย ปกติ ผิดปกติ (ระบุ) ไม่ใช่
- เครื่องกวน/ผสมสารเคมี ปกติ ผิดปกติ (ระบุ) ไม่ใช่
- เครื่องสูบลบตะกอน ปกติ ผิดปกติ (ระบุ)
- อื่นๆ ปกติ ผิดปกติ (ระบุ)

(๗) ปริมาณตะกอนส่วนเกินจากระบบบำบัดน้ำเสียที่นำไปกำจัด (ลบ.ม.)

(๘) ปัญหา อุปสรรค และแนวทางแก้ไข

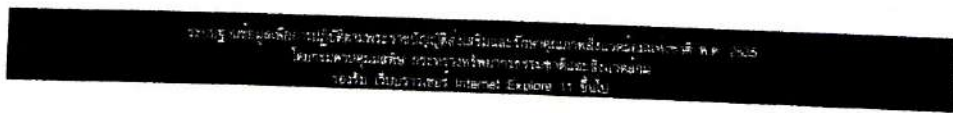
- คำเตือน ๑. เจ้าของหรือผู้ครอบครองแหล่งกำเนิดมลพิษ ผู้ควบคุมระบบบำบัดน้ำเสีย หรือผู้รับจ้างให้บริการบำบัดน้ำเสียผู้ใด ไม่จัดเก็บสถิติ ข้อมูล หรือไม่ทำบันทึกหรือรายงานตามมาตรา ๘๐ ต้องระวางโทษจำคุกไม่เกินหนึ่งเดือน หรือปรับไม่เกินหนึ่งหมื่นบาท หรือทั้งจำทั้งปรับตามมาตรา ๑๐๖
๒. ผู้ควบคุมระบบบำบัดน้ำเสียหรือผู้รับจ้างให้บริการบำบัดน้ำเสียผู้ใดทำบันทึกหรือรายงานโดยแสดงข้อความอันเป็นเท็จ ต้องระวางโทษจำคุกไม่เกินหนึ่งปี หรือปรับไม่เกินหนึ่งแสนบาท หรือทั้งจำทั้งปรับตามมาตรา ๑๐๗



ยื่นรับการส่ง รายงานทส.2 ตามมาตรา 80 พรบ.ส่งเสริมและรักษาคุณภาพสิ่งแวดล้อมแห่งชาติ พ.ศ.2535
แหล่งกำเนิดมลพิษ : บมจ.ซีพีเอฟ(ประเทศไทย)จำกัด(มหาชน) ฟาร์มสุกรเกษตรสันติราษฎร์
รายงานสรุปผลการดำเนินงานของระบบบำบัดน้ำเสีย สำหรับเดือน ตุลาคม 2566
ผู้รายงาน : กรรณิษย์ เล็กสราวุธ

ท่านสามารถ ตรวจสอบประวัติการรายงาน และพิมพ์ รายงานทส.2 โดยเลือกการรายงานสรุปผลการดำเนินงานของระบบบำบัดน้ำเสีย

จบการรายงานทส.2 ฉบับหน้าผาก



<http://www.ereportmatra80.com>

User : ฟาร์มสุกรเกษตรสันติราษฎร์

Password : 123456