

# สำเนาฉบับ



ที่ ขบ ๗๕๒๐๕/ ๓๒๐

ที่ทำการองค์การบริหารส่วนตำบลนาวังหิน  
๔๙ หมู่ที่ ๙ ตำบลนาวังหิน อำเภอพนมดงชุม  
จังหวัดชลบุรี ๒๐๑๔๐

๑๕ พฤษภาคม ๒๕๖๖

เรื่อง ส่งรายงานแบบการเก็บสถิติและข้อมูลการจัดทำบันทึกรายละเอียด และรายงานสรุปผลการดำเนินงานของระบบบำบัดน้ำเสีย ประจำเดือนเมษายน พ.ศ.๒๕๖๖

เรียน ผู้อำนวยการสำนักงานทรัพยากรธรรมชาติและสิ่งแวดล้อมจังหวัดชลบุรี

สิ่งที่ส่งมาด้วย ๑. แบบรายงานการเก็บสถิติและข้อมูลการจัดทำบันทึกรายละเอียด และรายงานสรุปผลการดำเนินงานระบบบำบัดน้ำเสีย จำนวน ๔ ชุด

ตามที่องค์การบริหารส่วนตำบลนาวังหิน ได้รับแจ้งจากสำนักงานทรัพยากรธรรมชาติและสิ่งแวดล้อมจังหวัดชลบุรี เรื่องการดำเนินการตามกฎหมายกระทรวงกำหนดหลักเกณฑ์ วิธีการ และแบบการเก็บสถิติและข้อมูลการจัดทำบันทึกรายละเอียด และรายงานสรุปผลการดำเนินงานของระบบบำบัดน้ำเสีย พ.ศ. ๒๕๕๗ อาศัยอำนาจตามความในมาตรา ๘๐ แห่งพระราชบัญญัติส่งเสริมและรักษาคุณภาพสิ่งแวดล้อมแห่งชาติ พ.ศ. ๒๕๓๕ ที่ให้ผู้ประกอบการหรือเจ้าของผู้ประกอบการแห่งกำเนิดมลพิษที่มีระบบบำบัดน้ำเสียเป็นของตนเองได้จัดเก็บสถิติและข้อมูลที่แสดงผลการทำงานหรือระบบหรืออุปกรณ์ เครื่องมือในแต่ละวัน พร้อมให้รายงานให้สำนักงานทรัพยากรธรรมชาติและสิ่งแวดล้อม ทุกเดือนนั้น

บัดนี้องค์การบริหารส่วนตำบลนาวังหิน ได้ดำเนินการสรุปข้อมูลเสร็จเรียบร้อยแล้ว ดังรายงานเอกสารที่แนบมาพร้อมท้ายนี้

จึงเรียนมาเพื่อโปรดทราบ และพิจารณาดำเนินการต่อไป

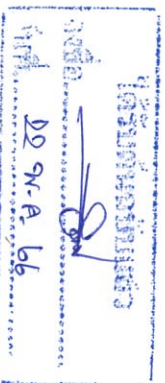
ขอแสดงความนับถือ

(นายมานพ ศรีนวล)

นายกองค์การบริหารส่วนตำบลนาวังหิน

กองสาธารณสุขและสิ่งแวดล้อม

โทร. ๐ ๓๘๔๖ ๓๔๒๖-๗



ปลัด อบต.

.....รองปลัด อบต.

.....ผอ. กองสาธารณสุข

.....หัวหน้าฝ่าย ฯ

.....เจ้าพนักงาน / ผู้ช่วยพนักงาน

“ซื่อสัตย์ สุจริต มุ่งผลสัมฤทธิ์ของงาน ยึดมั่นมาตรฐาน บริการด้วยใจเป็นธรรม”



**Raisam Research Center-2**

บันทึก

เรื่อง รายงานสิ่งแวดลอมประจำเดือน เมษายน 2566  
เรียน นายกองค้การบริหารส่วนตำบลนาวังหิน

วันที่ 8 พฤษภาคม 2566  
จาก นายพทตล ศรีสุกใส  
ผู้จัดการศูนย์วิจัยไร่สาม

ด้วยศูนย์วิจัยไร่สาม ลี้กักต บริษัท เจริญ โภภภัณฑ์อาหาร (จำกัด) มหาชน ตั้งอยู่เลขที่ 71/1 หมู่ 5 ต.นาวังหิน อ.พนัสนิคม จ.ชลบุรี 20240 มีความประสงค์ยื่นรายงานสรุปผลการดำเนินงานของระบบบำบัดน้ำเสีย ตามที่องค์การบริหารส่วนตำบล นาวังหิน ไร่ได้เ้าเนินการแจ้งสถานประกอบการให้เก็บสถิติของแหล่งกำเนิดมลพิษและสรุปผลรายงานส่งองค์การบริหารส่วนตำบลนาวังหินทุกเดือน โดยที่เอกสารที่นำมาส่งประกอบด้วย

1. แบบ ทส.๑ จำนวน 1 ฉบับ
2. สถิติและข้อมูลที่ได้จากแหล่งกำเนิดมลพิษ จำนวน 1 ชุด
3. แบบ ทส.๒ จำนวน 1 ฉบับ
4. แบบจัดส่งรายงานสรุปผลการทำงานของระบบบำบัดน้ำเสีย จำนวน 1 ชุด
5. แบบใบรับรายงานสรุปการทำงานขอระบบบำบัดน้ำเสีย จำนวน 1 ฉบับ

ดังนั้นทางสถานประกอบการได้จัดเก็บสถิติและสรุปรายงานประจำเดือน เมษายน 2566 มาให้ทางองค์การบริหารส่วนตำบลนาวังหินรับทราบต่อไป

จึงเรียนมาเพื่อทราบ

ขอแสดงความนับถือ

(นายพทตล ศรีสุกใส)  
ผู้จัดการศูนย์วิจัยไร่สาม

Raisam Research Center

CHAROEN POKPHAND FOODS PUBLIC COMPANY LIMITED

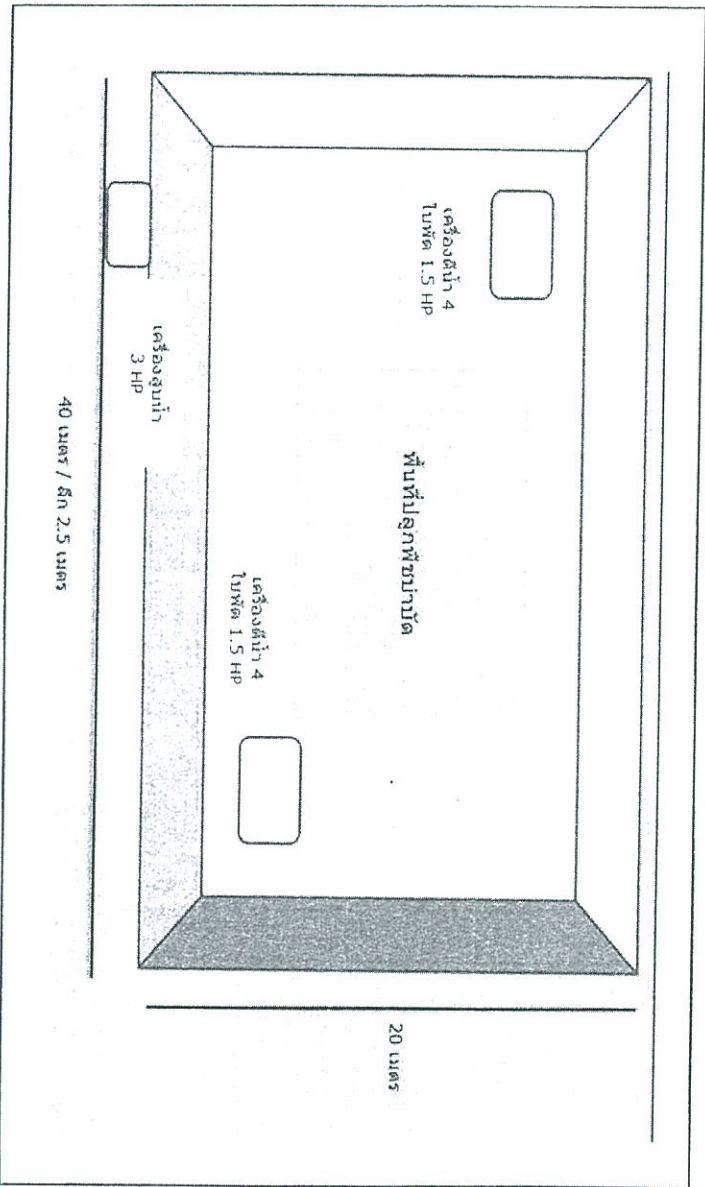
71/1 M.5 Nawanghin, Amphor Panusnikhom Chonburee 20240,Thailand

Tel. 66-89-1555718

E-mail: [noppadol.srs@cpf.co.th](mailto:noppadol.srs@cpf.co.th)

แบบบันทึกรายละเอียดของสถิติและข้อมูลซึ่งแสดงผลการทำงานของระบบบำบัดน้ำเสีย  
ของแหล่งกำเนิดมลพิษ

แหล่งกำเนิดมลพิษ ตั้งอยู่เลขที่ ๗๗๑ หมู่ที่ ๕ ซอย .....  
ถนน ..... แขวง/ตำบล ..... ๓๐๖๖๖๖ เขต/อำเภอ ..... บางพลี  
จังหวัด ..... ๒๒๖๖๖๖ โทรศัพท ..... ๐๘๘๒๒๒๒๒ โทรสาร ..... ๐๘๘๒๒๒๒๒  
มี ..... ๒๒๖๖๖๖ ต.๒๒๖๖๖๖ เป็นเจ้าของหรือผู้ครอบครองแหล่งกำเนิดมลพิษ  
ประกอบกิจการประเภท ..... ๒๒๖๖๖๖  
ใบอนุญาตเลขที่ (ถ้ามี) ..... ออกให้โดย ..... ๒๒๖๖๖๖  
ซึ่งมีแผนผังแสดงการทำงานของระบบบำบัดน้ำเสีย ดังนี้



ได้รับสถิติและข้อมูลซึ่งแสดงผลการทำงานของระบบบำบัดน้ำเสียปรากฏตามตาราง ดังนี้

วัน เดือน ปี	สถิติและข้อมูลที่เก็บจากแหล่งกำเนิดมลพิษ													ปริมาณ ตะกอน ส่วนเกิน ที่เกิดขึ้นจาก ระบบบำบัด น้ำเสียที่นำไป กำจัด (ลบ.ม.)	ปัญหา อุปสรรค และแนวทาง แก้ไข	ลายมือชื่อ ผู้บันทึก	
	ปริมาณ การใช้ไฟฟ้า ของระบบ บำบัด น้ำเสีย (หน่วย)	ปริมาณ น้ำใช้ ในทุกกิจกรรม ของแหล่งกำเนิด มลพิษ (ลบ.ม.)	ปริมาณ น้ำเสีย ที่เข้า ระบบ บำบัด น้ำเสีย (ลบ.ม.)	การระบาย น้ำทิ้งจาก ระบบ บำบัด น้ำเสีย (ระบาย/ ไม่ระบาย)	ปริมาณ สารเคมีหรือ สารสกัด ชีวภาพที่ใช้ (ชื่อ/ปริมาณ) (ลิตรหรือ กิโลกรัม)	การทำงานขอระบบบำบัดน้ำเสีย											ปริมาณ ส่วนเกิน ที่เกิดขึ้นจาก ระบบบำบัด น้ำเสียที่นำไป กำจัด (ลบ.ม.)
						ระบบบำบัด น้ำเสีย (ปกติ/ผิดปกติ)	เครื่องสูบน้ำ (ปกติ/ผิดปกติ)	เครื่องเติมอากาศ (ปกติ/ผิดปกติ)	เครื่องกวน/ ผสมน้ำเสีย (ปกติ/ผิดปกติ)	เครื่องกวน/ ผสมสารเคมี (ปกติ/ผิดปกติ)	เครื่องสูบ ตะกอน (ปกติ/ ผิดปกติ)	อื่น ๆ (ระบุ) (ปกติ/ ผิดปกติ)					
11/4/66	36.0	35.0	16.0	ระบาย		ปกติ	ปกติ	ปกติ	-	-	-	-	-	36.0	ปกติ	ปกติ	
2/4/66	36.0	35.0	16.0	ระบาย		ปกติ	ปกติ	ปกติ	-	-	-	-	-	36.0	ปกติ	ปกติ	
3/4/66	36.0	35.0	16.0	ระบาย		ปกติ	ปกติ	ปกติ	-	-	-	-	-	36.0	ปกติ	ปกติ	
4/4/66	36.0	35.0	16.0	ระบาย	EM 20 ลิตร	ปกติ	ปกติ	ปกติ	-	-	-	-	-	36.0	ปกติ	ปกติ	
5/4/66	36.0	35.0	16.0	ระบาย		ปกติ	ปกติ	ปกติ	-	-	-	-	-	36.0	ปกติ	ปกติ	
6/4/66	44.0	35.0	16.0	ระบาย		ปกติ	ปกติ	ปกติ	-	-	-	-	-	36.0	ปกติ	ปกติ	
7/4/66	36.0	35.0	16.0	ระบาย		ปกติ	ปกติ	ปกติ	-	-	-	-	-	36.0	ปกติ	ปกติ	
8/4/66	36.0	35.0	16.0	ระบาย		ปกติ	ปกติ	ปกติ	-	-	-	-	-	36.0	ปกติ	ปกติ	
9/4/66	36.0	35.0	16.0	ระบาย		ปกติ	ปกติ	ปกติ	-	-	-	-	-	36.0	ปกติ	ปกติ	
10/4/66	36.0	35.0	16.0	ระบาย		ปกติ	ปกติ	ปกติ	-	-	-	-	-	36.0	ปกติ	ปกติ	
11/4/66	36.0	35.0	16.0	ระบาย	EM 20 ลิตร	ปกติ	ปกติ	ปกติ	-	-	-	-	-	36.0	ปกติ	ปกติ	
12/4/66	44.0	35.0	16.0	ระบาย		ปกติ	ปกติ	ปกติ	-	-	-	-	-	36.0	ปกติ	ปกติ	
13/4/66	36.0	35.0	16.0	ระบาย		ปกติ	ปกติ	ปกติ	-	-	-	-	-	36.0	ปกติ	ปกติ	
14/4/66	36.0	35.0	16.0	ระบาย		ปกติ	ปกติ	ปกติ	-	-	-	-	-	36.0	ปกติ	ปกติ	
15/4/66	36.0	35.0	16.0	ระบาย		ปกติ	ปกติ	ปกติ	-	-	-	-	-	36.0	ปกติ	ปกติ	
16/4/66	36.0	35.0	16.0	ระบาย		ปกติ	ปกติ	ปกติ	-	-	-	-	-	36.0	ปกติ	ปกติ	

สถิติและข้อมูลที่ได้รับจากแหล่งกำเนิดมลพิษ

วัน เดือน ปี	ปริมาณ การใช้ไฟฟ้า ของระบบ บำบัด น้ำเสีย (หน่วย)	ปริมาณ น้ำใช้ ในทุกกิจกรรม ของแหล่งกำเนิด มลพิษ (ลบ.ม.)	ปริมาณ น้ำเสีย ที่เข้า ระบบ บำบัด น้ำเสีย (ลบ.ม.)	การระบาย น้ำทิ้งจาก ระบบ บำบัด น้ำเสีย (ระบาย/ ไม่ระบาย)	ปริมาณ สารเคมีหรือ สารสกัด ชีวภาพที่ใช้ (ชื่อ/ปริมาณ) (ลิตรหรือ กิโลกรัม)	การทำงานขอระบบบำบัดน้ำเสีย								ปริมาณ ตะกอน ส่วนเกิน ที่เกิดขึ้นจาก ระบบบำบัด น้ำเสียที่นำไป กำจัด (ลบ.ม.)	ปัญหา อุปสรรค และแนวทาง แก้ไข	ลายมือชื่อ ผู้บันทึก
						ระบบบำบัด น้ำเสีย (ปกติ/ผิดปกติ)	เครื่องสูบน้ำ (ปกติ/ผิดปกติ)	เครื่องเติมอากาศ (ปกติ/ผิดปกติ)	เครื่องกวน/ ผสมน้ำเสีย (ปกติ/ผิดปกติ)	เครื่องกวน/ ผสมสารเคมี (ปกติ/ผิดปกติ)	เครื่องสูบลบ ตะกอน (ปกติ/ ผิดปกติ)	อื่น ๆ (ระบุ) (ปกติ/ ผิดปกติ)				
17/4/66	36.0	35.0	17.0	ไม่ระบาย		ปกติ	ปกติ	ปกติ	-	-	-	-	-	-	ปกติ	วิมลพร
18/4/66	36.0	34.0	17.0	ไม่ระบาย		ปกติ	ปกติ	ปกติ	-	-	-	-	-	-	ปกติ	วิมลพร
19/4/66	36.0	34.0	17.0	ไม่ระบาย		ปกติ	ปกติ	ปกติ	-	-	-	-	-	-	ปกติ	วิมลพร
20/4/66	36.0	34.0	17.0	ไม่ระบาย	EM 20 ลิตร	ปกติ	ปกติ	ปกติ	-	-	-	-	-	-	ปกติ	วิมลพร
21/4/66	44.0	34.0	17.0	ระบาย		ปกติ	ปกติ	ปกติ	-	-	-	-	-	-	ปกติ	วิมลพร
22/4/66	36.0	34.0	17.0	ไม่ระบาย		ปกติ	ปกติ	ปกติ	-	-	-	-	-	-	ปกติ	วิมลพร
23/4/66	36.0	34.0	17.0	ไม่ระบาย		ปกติ	ปกติ	ปกติ	-	-	-	-	-	-	ปกติ	วิมลพร
24/4/66	36.0	34.0	17.0	ไม่ระบาย		ปกติ	ปกติ	ปกติ	-	-	-	-	-	-	ปกติ	วิมลพร
25/4/66	36.0	34.0	17.0	ไม่ระบาย		ปกติ	ปกติ	ปกติ	-	-	-	-	-	-	ปกติ	วิมลพร
26/4/66	36.0	34.0	17.0	ไม่ระบาย	EM 20 ลิตร	ปกติ	ปกติ	ปกติ	-	-	-	-	-	-	ปกติ	วิมลพร
27/4/66	44.0	34.0	17.0	ระบาย		ปกติ	ปกติ	ปกติ	-	-	-	-	-	-	ปกติ	วิมลพร
28/4/66	36.0	34.0	17.0	ไม่ระบาย		ปกติ	ปกติ	ปกติ	-	-	-	-	-	-	ปกติ	วิมลพร
29/4/66	36.0	34.0	17.0	ไม่ระบาย		ปกติ	ปกติ	ปกติ	-	-	-	-	-	-	ปกติ	วิมลพร
30/4/66	36.0	34.0	17.0	ไม่ระบาย		ปกติ	ปกติ	ปกติ	-	-	-	-	-	-	ปกติ	วิมลพร

หมายเหตุ ๑. ให้ถอดสถิติและข้อมูลเฉพาะโครงการที่มีสถิติและข้อมูลนั้น ๆ ไปแต่ละวัน

๒. ในการรวบรวมเข้าบัญชีนี้ฝ่ายที่มีการติดตามตรวจสอบรายงานทั้งแบบอัตโนมัติ ให้แนบเอกสารรองรับข้อมูลภาพนิ่งทั้งวันแยกตามพารามิเตอร์ที่ตรวจวัด และทำการสรุปผลเป็นสถิติและข้อมูลรายเดือน

ขอรับรองการบันทึกผลข้อมูลและข้อมูลต่างส่งถึงผู้ติดต่อทางการ

 ชื่อหรือชื่อโครงการของหน่วยงานต้นตอ

 ผู้ควบคุมระบบบัญชี

ใบอนุญาตเลขที่.....

ออกให้ด้วย.....

ผู้บังคับการบ้านป่าหิ

ใบอนุญาตเลขที่.....

ออกให้ด้วย.....

รายงานสรุปผลการทำงานของระบบบำบัดน้ำเสีย

๑. ข้อมูลทั่วไป

แหล่งกำเนิดมลพิษ ตั้งอยู่เลขที่ ๗11 หมู่ที่ ๕ ซอย -  
 ถนน แขวง/ตำบล ทรายมูล เขต/อำเภอ นนทบุรี ๑๑๗๒๓  
 จังหวัด ๕๕๖ โทรศัพท์ ๐๒๕๓๕๓146 โทรสาร ๐๒๕๓๕๓๕  
 มี ๕๐๗๑๑ ครัวเรือน ผู้เป็นเจ้าของหรือผู้ครอบครองแหล่งกำเนิดมลพิษ  
 ประกอบกิจการประเภท ใช้ไฟฟ้าของครัวเรือนและผู้ประกอบการในครัวเรือน  
 ประกอบกิจการประเภท .....

ใบอนุญาตเลขที่ (ถ้ามี) ออกให้โดย ๐๓๓๒๖๖๗๗ หมดอายุ .....

ใบการนี้ ขอรายงานสรุปผลการดำเนินงานของระบบบำบัดน้ำเสียของแหล่งกำเนิดมลพิษสำหรับ  
 เดือน เมษายน พ.ศ. ๒๕๖1 ตามที่ได้กำหนดในมาตรา ๘๐ แห่งพระราชบัญญัติส่งเสริม  
 และรักษาคุณภาพสิ่งแวดล้อมแห่งชาติ พ.ศ. ๒๕๓๕ ในฐานะ .....

..... เจ้าของหรือผู้ครอบครองแหล่งกำเนิดมลพิษ  
 (๐๓๓๒๖๖๗๗) ผู้ควบคุมระบบบำบัดน้ำเสีย  
 (๒๕๖๑/๒๖๖๘ 110๑/๒๑) .....

ใบอนุญาตเลขที่ ..... หมดอายุ .....

ออกให้โดย ..... ผู้รับแจ้งให้บริการบำบัดน้ำเสีย  
 (.....) .....

ใบอนุญาตเลขที่ ..... หมดอายุ .....

ออกให้โดย .....

๒. ข้อมูลเกี่ยวกับระบบบำบัดน้ำเสีย และแหล่งรองรับน้ำทิ้ง

ความสามารถในการรองรับน้ำเสียของระบบบำบัดน้ำเสีย ..... 50 ..... ลบ.ม./วัน

(๑) ประเภท/ชนิดของระบบบำบัดน้ำเสีย .....  
 แบบต่อเนื่อง  แบบไม่ต่อเนื่อง (ระบุ) .....

(๒) การทำงานของระบบบำบัดน้ำเสีย .....  
 เครื่องสูบลูกก่อน  อื่น ๆ (ระบุ) .....

(๓) อุปกรณ์และเครื่องมือที่ใช้ในระบบบำบัดน้ำเสีย .....  
 เครื่องสูบลูกก่อน  อื่น ๆ (ระบุ) .....

(๔) แหล่งรองรับน้ำทิ้ง (ระบุ) .....  
 ๒๖ พลับพลา/๕๕ มข/๗๖ มข/๑๓๖ (๒) .....

(๕) วิธีการตรวจสอบที่เกิดขึ้นจากกระบวนการบำบัดน้ำเสียและวิธีการกำจัด .....  
 ๑,๒๐๐.๐

(๑) ปริมาณการใช้ไฟฟ้าของระบบบำบัดน้ำเสีย (หน่วย) .....  
 1037.๐

(๒) ปริมาณน้ำใช้ในทุกกิจกรรมของแหล่งกำเนิดมลพิษ (ลบ.ม.) .....  
 4914.๐

(๓) ปริมาณน้ำเสียที่เข้าระบบบำบัดน้ำเสีย (ลบ.ม.) .....  
 1๒๐ ๐๓๖

(๔) การระบายน้ำทิ้งจากระบบบำบัดน้ำเสีย .....  
 8๐ ลบ.ม.

(๕) ปริมาณสารเคมีหรือสารสกัดชีวภาพที่ใช้ (ลิตรหรือกิโลกรัม) .....

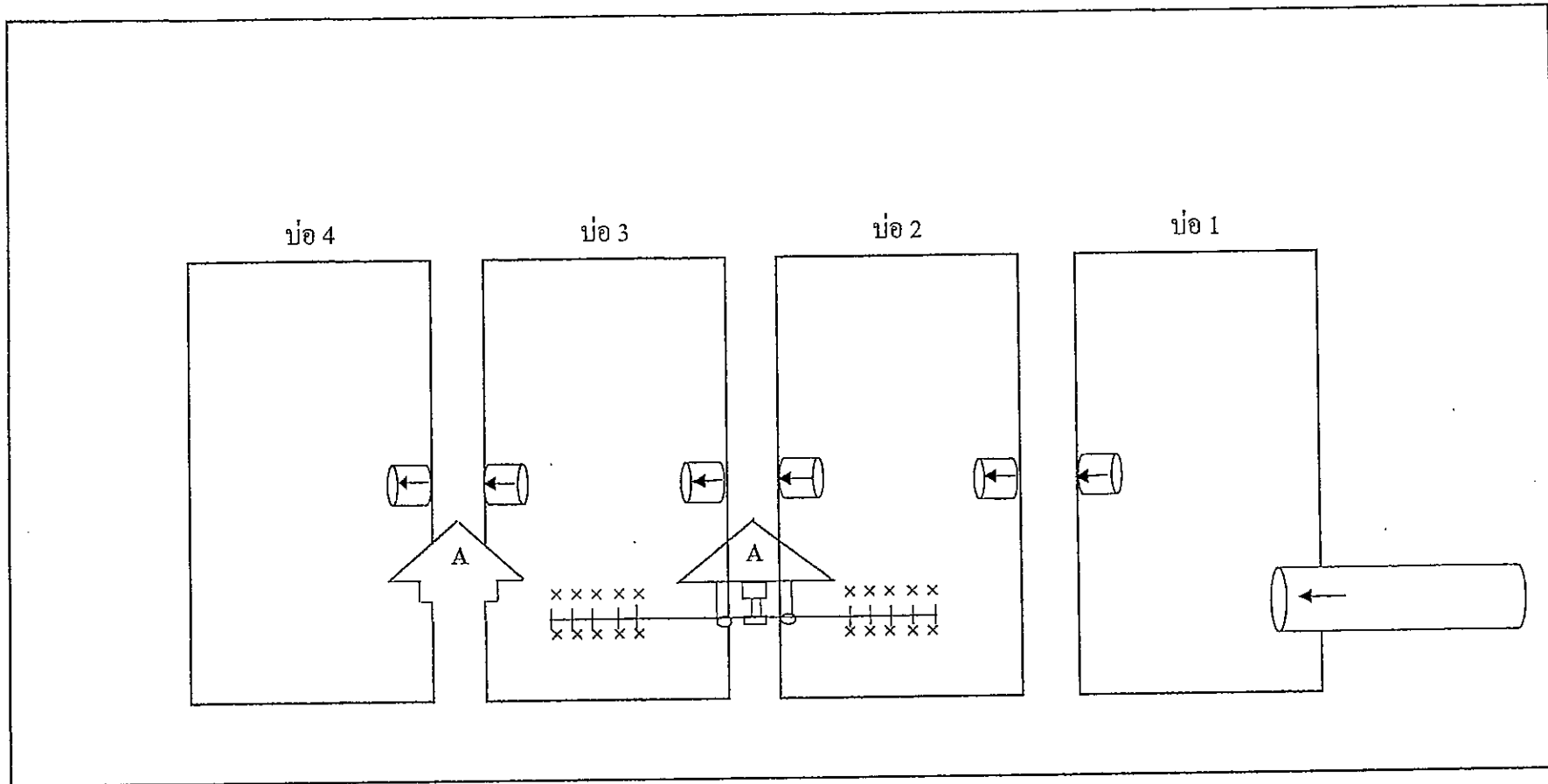
(๖) การทำงานของระบบบำบัดน้ำเสีย

- ระบบบำบัดน้ำเสีย  ปกติ  ผิดปกติ (ระบุ) .....
  - เครื่องสูบน้ำ  ปกติ  ผิดปกติ (ระบุ) .....
  - เครื่องเติมอากาศ  ปกติ  ผิดปกติ (ระบุ) .....
  - เครื่องวาง/ผสมน้ำเสีย  ปกติ  ผิดปกติ (ระบุ) .....
  - เครื่องกวน/ผสมสารเคมี  ปกติ  ผิดปกติ (ระบุ) .....
  - เครื่องสูบลบตะกอน  ปกติ  ผิดปกติ (ระบุ) .....
  - อื่น ๆ .....  ปกติ  ผิดปกติ (ระบุ) .....
- (๗) ปริมาณตะกอนส่วนเกินที่เกิดขึ้นจากระบบบำบัดน้ำเสียที่นำไปกำจัด (ลบ.ม.) *5.50*
- (๘) ปัญหา อุปสรรค และแนวทางแก้ไข *ขาด* .....

- คำเตือน
๑. เจ้าของหรือผู้ครอบครองแหล่งกำเนิดมลพิษ ผู้ควบคุมระบบบำบัดน้ำเสีย หรือผู้รับจ้างให้บริการบำบัดน้ำเสียผู้ใดไม่ปฏิบัติตามข้อนี้ หรือไม่ทำบันทึกหรือรายงานตามมาตรา ๘๐ ต้องระวางโทษจำคุกไม่เกินหนึ่งเดือน หรือปรับไม่เกินหนึ่งบาท หรือทั้งจำทั้งปรับตามมาตรา ๑๐๖
  ๒. ผู้ควบคุมระบบบำบัดน้ำเสียหรือผู้รับจ้างให้บริการบำบัดน้ำเสียผู้ใดทำบันทึกหรือรายงานโดยแสดงข้อความอันเป็นเท็จ ต้องระวางโทษจำคุกไม่เกินหนึ่งปี หรือปรับไม่เกินหนึ่งแสนบาท หรือทั้งจำทั้งปรับตามมาตรา ๑๐๗



แผนผังแสดงการทำงานของระบบบำบัดน้ำเสีย ของบริษัท แพนอินเตอร์ฟู้ดส์ จำกัด



XA เครื่องเติมอากาศแบบกัณฑ์น้ำ

\* หมายเหตุ บ่อน้ำรองรับปริมาณน้ำได้ บ่อละ 2160 ลูกบาศก์เมตร

บริษัทแพนอินเตอร์ พู๊ดส์ จำกัด

ใบบันทึกการตรวจสอบบำรุงรักษาระบบบำบัดน้ำเสีย ประจำเดือน มิถุนายน ปี 2566

วัน	ใบบันทึกการตรวจสอบบำรุงรักษาระบบบำบัดน้ำเสีย ประจำเดือน มิถุนายน ปี 2566													ปริมาณ ตะกอน ส่วนเกิน ที่เกิดขึ้นจาก ระบบบำบัดน้ำ เสียที่นำไป กำจัด(ลบ.ม.)	ปัญหา อุปสรรค และแนวทาง แก้ไข	ลายมือชื่อผู้บันทึก
	ปริมาณ การใช้ ไฟฟ้าของ ระบบบำบัด น้ำเสีย (หน่วย)	ปริมาณ น้ำใช้ในทุก กิจกรรมของ แหล่งกำเนิด มลพิษ (ลบ.ม.)	ปริมาณ น้ำเสีย ที่เข้า ระบบบำบัด น้ำเสียที่ (ลบ.ม.)	การระบายน้ำ ทิ้งจากระบบ บำบัด น้ำเสีย(ระบาย/ ไม่ระบาย)	ปริมาณ สารเคมีหรือ สารตกค้ ชีวภาพที่ใช้ (ชื่อ/ปริมาณ) (ลิตรหรือ กิโลกรัม)	การทำงานของระบบบำบัดน้ำเสีย							ปริมาณ ตะกอน ส่วนเกิน ที่เกิดขึ้นจาก ระบบบำบัดน้ำ เสียที่นำไป กำจัด(ลบ.ม.)			
						ระบบบำบัด น้ำเสีย (ปกติ/ผิดปกติ)	เครื่องสูบน้ำ (ปกติ/ผิดปกติ)	เครื่องเติมอากาศ (ปกติ/ผิดปกติ)	เครื่องกวน/ ผสมน้ำเสีย (ปกติ/ผิดปกติ)	เครื่องกวน/ ผสมสารเคมี (ปกติ/ผิดปกติ)	เครื่องสูบ ตะกอน(ปกติ/ ผิดปกติ)	อื่นๆ(ระบุ) (ปกติ/ผิดปกติ)				
1	-	29.0	14.5	-	-	ปกติ	-	ปกติ	-	-	-	-	-	-	ไม่	✓
2	-														ไม่	✓
3	-	30.1	15.05	-	-	ปกติ	-	ปกติ	-	-	-	-	-	-	ไม่	✓
4	-	31.4	15.7	-	-	ปกติ	-	ปกติ	-	-	-	-	-	-	ไม่	✓
5	-	32.6	16.3	-	-	ปกติ	-	ปกติ	-	-	-	-	-	-	ไม่	✓
6	-	32.9	16.45	-	-	ปกติ	-	ปกติ	-	-	-	-	-	-	ไม่	✓
7	-	33.0	16.5	-	-	ปกติ	-	ปกติ	-	-	-	-	-	-	ไม่	✓
8	-	33.7	16.85	-	-	ปกติ	-	ปกติ	-	-	-	-	-	-	ไม่	✓
9	-														ไม่	✓
10	-	30.3	15.15	-	-	ปกติ	-	ปกติ	-	-	-	-	-	-	ไม่	✓
11	-	32.0	16	-	-	ปกติ	-	ปกติ	-	-	-	-	-	-	ไม่	✓
12	-	32.9	16.45	-	-	ปกติ	-	ปกติ	-	-	-	-	-	-	ไม่	✓
13	-															
14	-															
15	-															
16	-															
17	-	34.1	17.05	-	-	ปกติ	-	ปกติ	-	-	-	-	-	-	ไม่	✓
18	-	30.2	15.1	-	-	ปกติ	-	ปกติ	-	-	-	-	-	-	ไม่	✓
19	-	31.0	15.5	-	-	ปกติ	-	ปกติ	-	-	-	-	-	-	ไม่	✓
20	-	32.3	16.15	-	-	ปกติ	-	ปกติ	-	-	-	-	-	-	ไม่	✓
21	-	33.0	16.5	-	-	ปกติ	-	ปกติ	-	-	-	-	-	-	ไม่	✓
22	-	34.1	17.05	-	-	ปกติ	-	ปกติ	-	-	-	-	-	-	ไม่	✓
23	-															
24	-	28.5	14.25	-	-	ปกติ	-	ปกติ	-	-	-	-	-	-	ไม่	✓
25	-	29.0	14.5	-	-	ปกติ	-	ปกติ	-	-	-	-	-	-	ไม่	✓
26	-	31.2	16.6	-	-	ปกติ	-	ปกติ	-	-	-	-	-	-	ไม่	✓
27	-	32.4	16.2	-	-	ปกติ	-	ปกติ	-	-	-	-	-	-	ไม่	✓
28	-	34.0	17	-	-	ปกติ	-	ปกติ	-	-	-	-	-	-	ไม่	✓
29	-	35.0	17.5	-	-	ปกติ	-	ปกติ	-	-	-	-	-	-	ไม่	✓
30	-															
31	-															

ผู้ตรวจเช็ค.....


หัวหน้าแผนก.....

ผู้จัดการโรงงาน.....

หมายเหตุ ๑. ให้กรอกสถิติและข้อมูลเฉพาะในกรณีที่มีสถิติและข้อมูลนั้น ๆ ในแต่ละวัน

๒. ในกรณีระบบบำบัดน้ำเสียที่มีการติดตั้งเครื่องตรวจวัดคุณภาพน้ำทิ้งแบบอัตโนมัติ ให้แนบผลการตรวจวัดคุณภาพน้ำทิ้งทุกวันแยกตามพารามิเตอร์ที่ตรวจวัด และทำการสรุปผลเป็นสถิติและข้อมูลรายเดือน

ขอรับรองว่าการบันทึกสถิติและข้อมูลตามตารางข้างต้นถูกต้องทุกประการ.

\*  ..... เจ้าของหรือผู้ครอบครองแหล่งกำเนิดมลพิษ  
(~~นายสุวิทย์ ธรรม~~ ~~สุวิทย์ ธรรม~~)

..... ผู้ควบคุมระบบบำบัดน้ำเสีย  
(~~นายสุวิทย์ ธรรม~~ ~~สุวิทย์ ธรรม~~)

ใบอนุญาตเลขที่ ..... หมตอายุ .....

ออกให้โดย .....

..... ผู้รับจ้างให้บริการบำบัดน้ำเสีย  
(.....)

ใบอนุญาตเลขที่ ..... หมตอายุ .....

ออกให้โดย .....



(๖) การทำงานของระบบบำบัดน้ำเสีย

- ระบบบำบัดน้ำเสีย  ปกติ  ผิดปกติ (ระบุ) .....
  - เครื่องสูบน้ำ  ปกติ  ผิดปกติ (ระบุ) .....
  - เครื่องเติมอากาศ  ปกติ  ผิดปกติ (ระบุ) .....
  - เครื่องกวน/ผสมน้ำเสีย  ปกติ  ผิดปกติ (ระบุ) .....
  - เครื่องกวน/ผสมตะกอน  ปกติ  ผิดปกติ (ระบุ) .....
  - เครื่องสูบลำตะกอน  ปกติ  ผิดปกติ (ระบุ) .....
  - อื่น ๆ .....  ปกติ  ผิดปกติ (ระบุ) .....
- (๗) ปริมาณตะกอนส่วนเกินที่เกิดขึ้นจากระบบบำบัดน้ำเสียที่นำไปกำจัด (ลบ.ม.) .....
- (๘) ปัญหา อุปสรรค และแผนแนวทางแก้ไข .....

- คำเตือน ๑. เจ้าของหรือผู้ครอบครองแหล่งกำเนิดมลพิษ ผู้ควบคุมระบบบำบัดน้ำเสีย หรือผู้รับจ้างให้บริการบำบัดน้ำเสียผู้ใดไม่ปฏิบัติตามสถิติ ข้อมูล หรือไม่ทราบบันทึกหรือรายงานตามมาตรา ๕๐ ต้องระวางโทษจำคุกไม่เกินหนึ่งเดือน หรือปรับไม่เกินหนึ่งพันบาท หรือทั้งจำทั้งปรับตามมาตรา ๑๐๖
๒. ผู้ควบคุมระบบบำบัดน้ำเสียหรือผู้รับจ้างให้บริการบำบัดน้ำเสียผู้ใดทำบันทึกหรือรายงานโดยแสดงข้อความอันเป็นเท็จ ต้องระวางโทษจำคุกไม่เกินหนึ่งปี หรือปรับไม่เกินหนึ่งแสนบาท หรือทั้งจำทั้งปรับตามมาตรา ๑๐๗

หมายเหตุ :- เหตุผลในการประกาศใช้กฎกระทรวงฉบับนี้ คือ โดยที่มาตรา ๘๐ วรรคสอง แห่งพระราชบัญญัติ  
ส่งเสริมและรักษาคุณภาพสิ่งแวดล้อมแห่งชาติ พ.ศ. ๒๕๓๕ บัญญัติให้การเก็บสถิติและข้อมูล การจัดทำบัญชี  
รายละเอียดและรายงานสรุปผลการทำางของระบบบำบัดน้ำเสีย เป็นไปตามหลักเกณฑ์ วิธีการ และแบบที่กำหนด  
ในกฎกระทรวง ซึ่งจำเป็นต้องออกกฎกระทรวงนี้



แบบจัดส่งรายงานสรุปผลการดำเนินงานของระบบบำบัดน้ำเสีย

ข้าพเจ้า..... ตำแหน่ง..... ปฏิบัติหน้าที่ในฐานะเจ้าพนักงานห้องเก็บตามมาตรฐาน ๘๐ และหน่วยงาน.....

มาตรา ๘๑ แห่งพระราชบัญญัติส่งเสริมและรักษาคุณภาพสิ่งแวดล้อมแห่งชาติ พ.ศ. ๒๕๓๕ และกฎกระทรวงกำหนดหลักเกณฑ์ วิธีการ และแบบการเก็บสถิติและข้อมูลการจัดทำบัญชีรายละเอียด และรายงานสรุปผลการดำเนินงานของระบบบำบัดน้ำเสีย พ.ศ. ๒๕๔๕ ขอรวบรวมรายงานสรุปผลการดำเนินงานของระบบบำบัดน้ำเสียจากแหล่งกำเนิดมลพิษตามมาตรา ๗๐ ในเขตอำนาจความรับผิดชอบ ของเดือน..... พ.ศ. .... โดยสรุป ดังนี้

ประเภทแหล่งกำเนิดมลพิษ	จำนวน (แห่ง)	จำนวนเอกสาร (แผ่น)
๑. โรงงานอุตสาหกรรมและนิคมอุตสาหกรรม		
๒. อาคารบางประเภทและบางขนาด		
[ ] อาคารชุด		
[ ] โรงแรม		
[ ] โรงพยาบาล		
[ ] โรงเรียน สถาบันอุดมศึกษา		
[ ] ศูนย์การค้าหรือห้างสรรพสินค้า		
[ ] ตลาด		
[ ] ส้วมสาธารณะหรือร้านอาหาร		
๓. ที่ดินจัดสรร		
๔. สถานีบริการน้ำมันเชื้อเพลิง		
๕. ระบบบำบัดน้ำเสียรวมของชุมชน		
๖. การเลี้ยงสุกร		
๗. ท่าเทียบเรือประมง สะพานปลา และกิจการแพปลา		
๘. ป่องเพาะเลี้ยงสัตว์น้ำน้ำจืด		
๘. ป่องเพาะเลี้ยงสัตว์น้ำกร่อย		
๑๐. ป่องเพาะเลี้ยงสัตว์น้ำชายฝั่ง		
รวม		

ความเห็น ข้อเสนอแนะ

ลงชื่อ.....

วันที่.....

เจ้าพนักงานท้องถิ่น

ตอนที่สอง (ตอนลึก)

ได้รับรองงานของเดือน.....พ.ศ. .... จากเจ้าพนักงานท้องถิ่น ของหน่วยงาน

..... ได้รับแล้ว เมื่อวันที่.....เดือน.....พ.ศ. ....

ลงชื่อ.....

(.....)

ตำแหน่ง.....

เจ้าพนักงานควบคุมพิษ

ตัวอย่าง

เลขที่.....

ชื่อหน่วยงานท้องถิ่น

ใบรับรายงานสรุปผลการทำงานของระบบบำบัดน้ำเสีย (แบบ ทส. ๒)

ได้รับรายงานประจำเดือน..... พ.ศ. ....

จาก (นาย/นาง/นางสาว).....

แหล่งกำเนิดมลพิษตั้งอยู่เลขที่..... หมู่ที่..... ซอย..... ถนน.....

แขวง/ตำบล..... เขต/อำเภอ..... จังหวัด.....

ประกอบกิจการประเภท.....

ไว้เป็นการถูกต้องแล้ว ณ วันที่..... เดือน..... พ.ศ. ....

ลงชื่อ.....ผู้รับรายงาน  
ตำแหน่ง.....

แบบบันทึกรายละเอียดของสถิติและข้อมูลซึ่งแสดงผลการทำงานของระบบบำบัดน้ำเสีย  
ของแหล่งกำเนิดมลพิษ

แหล่งกำเนิดมลพิษ ตั้งอยู่เลขที่ ... 57 ..... หมู่ที่ ..... 4 ..... ซอย .....

ถนน .....

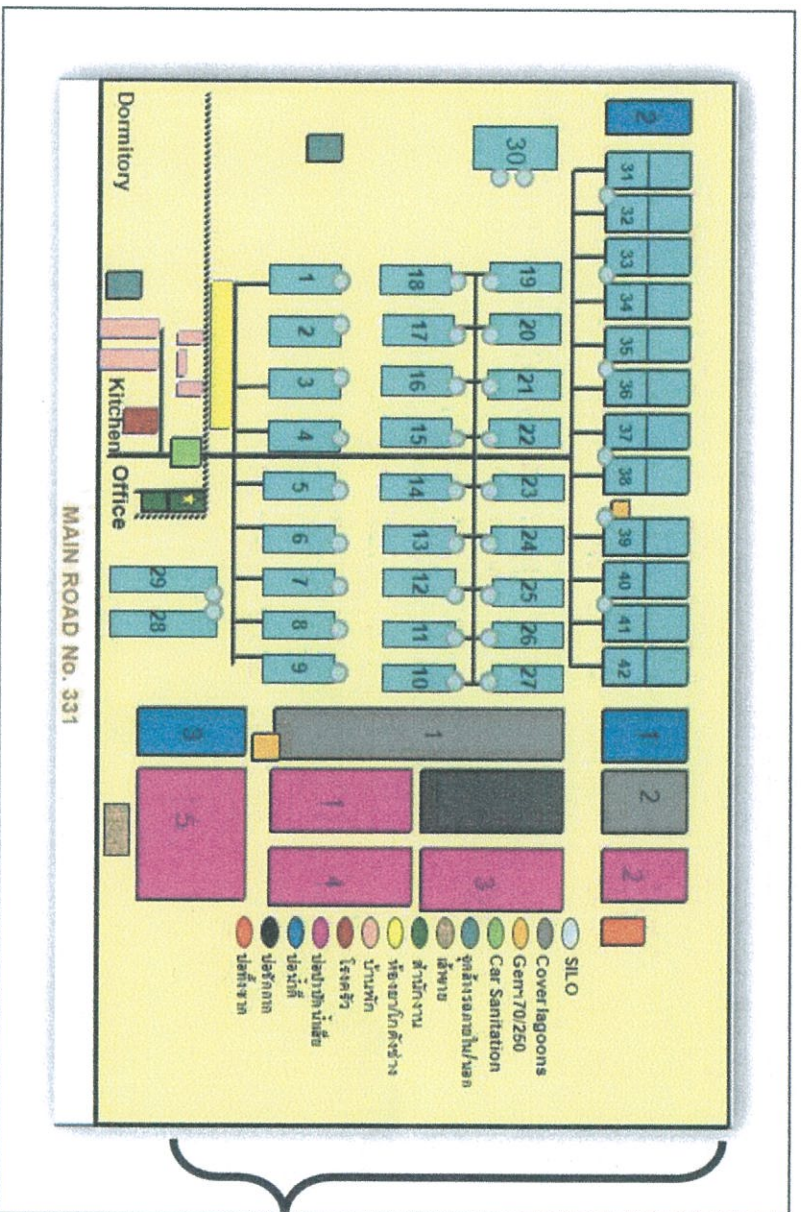
จังหวัด ... ชลบุรี ..... โทรศัพท์ ..... 081-9199349 ..... โทรสาร .....

มี บมจ.ซีพีเอฟ (ประเทศไทย) จำกัด (มหาชน) ฟ้าร์มไร่สาม... เป็นเจ้าของหรือผู้ครอบครอง.....

แหล่งกำเนิดมลพิษ ประกอบกิจการประเภท..... เลี้ยงสุกร.....

ใบอนุญาตเลขที่ (ถ้ามี) ..... 1/1/66..... ออกให้โดย ... อบต.นาเวียงหิน. หมดอายุ 23 มีนาคม 2567

ผู้มีแผนผังแสดงการทำงานของระบบบำบัดน้ำเสีย ดังนี้



ได้จัดทำสถิติและข้อมูลแสดงผลการทำงานของระบบบำบัดน้ำเสียปรากฏตามตาราง ดังนี้

วัน เดือน ปี	สถิติและข้อมูลที่เกิดขึ้นจากแหล่งกำเนิดมลพิษ														ลายมือชื่อ ผู้บันทึก	
	ปริมาณ การใช้ ไฟฟ้า ของระบบ บำบัด น้ำเสีย (หน่วย)	ปริมาณ น้ำใช้ ในทุกกิจกรรม ของแหล่งกำเนิด มลพิษ (ลบ.ม.)	ปริมาณ น้ำเสียที่ เข้าระบบ บำบัดน้ำ เสีย (ลบ.ม.)	การระบาย น้ำทิ้งจาก ระบบบำบัดน้ำ เสีย (ระบาย/ ไม่ระบาย)	ปริมาณ สารเคมีหรือ สารสกัด ชีวภาพที่ใช้ (ชื่อ/ ปริมาณ) (ลิตรหรือ กิโลกรัม)	การทำงานของระบบบำบัดน้ำเสีย								ปริมาณ ตะกอน ส่วนเกิน ที่เกิดขึ้นจาก ระบบบำบัด น้ำเสียที่นำไป กำจัด (ลบ.ม.)		ปัญหา อุปสรรค และ แนวทาง แก้ไข
						ระบบ บำบัด น้ำเสีย (ปกติ/ ผิดปกติ)	เครื่องสูบ น้ำ (ปกติ/ ผิดปกติ)	เครื่องเติม อากาศ (ปกติ/ ผิดปกติ)	เครื่องกวน/ ผสมน้ำเสีย (ปกติ/ ผิดปกติ)	เครื่องกวน/ ผสม (ปกติ/ ผิดปกติ)	เครื่องสูบ ตะกอน (ปกติ/ ผิดปกติ)	อื่น ๆ (ระบุ) (ปกติ/ ผิดปกติ)				
1/4/66	120	588	352	ไม่ระบาย	ไม่มี	ปกติ	ปกติ	ปกติ	ไม่มี	ไม่มี	ปกติ	ปกติ		ไม่มี	สุภาพร	
2/4/66	120	663	352	ไม่ระบาย	ไม่มี	ปกติ	ปกติ	ปกติ	ไม่มี	ไม่มี	ปกติ	ปกติ		ไม่มี	สุภาพร	
3/4/66	120	526	352	ไม่ระบาย	ไม่มี	ปกติ	ปกติ	ปกติ	ไม่มี	ไม่มี	ปกติ	ปกติ		ไม่มี	สุภาพร	
4/4/66	120	595	352	ไม่ระบาย	ไม่มี	ปกติ	ปกติ	ปกติ	ไม่มี	ไม่มี	ปกติ	ปกติ		ไม่มี	สุภาพร	
5/4/66	120	535	352	ไม่ระบาย	ไม่มี	ปกติ	ปกติ	ปกติ	ไม่มี	ไม่มี	ปกติ	ปกติ		ไม่มี	สุภาพร	
6/4/66	120	605	352	ไม่ระบาย	ไม่มี	ปกติ	ปกติ	ปกติ	ไม่มี	ไม่มี	ปกติ	ปกติ		ไม่มี	สุภาพร	
7/4/66	120	698	352	ไม่ระบาย	ไม่มี	ปกติ	ปกติ	ปกติ	ไม่มี	ไม่มี	ปกติ	ปกติ		ไม่มี	สุภาพร	
8/4/66	120	621	352	ไม่ระบาย	ไม่มี	ปกติ	ปกติ	ปกติ	ไม่มี	ไม่มี	ปกติ	ปกติ		ไม่มี	สุภาพร	
9/3/66	120	455	351	ไม่ระบาย	ไม่มี	ปกติ	ปกติ	ปกติ	ไม่มี	ไม่มี	ปกติ	ปกติ		ไม่มี	สุภาพร	
10/4/66	120	537	351	ไม่ระบาย	ไม่มี	ปกติ	ปกติ	ปกติ	ไม่มี	ไม่มี	ปกติ	ปกติ		ไม่มี	สุภาพร	
11/4/66	120	710	350	ไม่ระบาย	ไม่มี	ปกติ	ปกติ	ปกติ	ไม่มี	ไม่มี	ปกติ	ปกติ		ไม่มี	สุภาพร	
12/4/66	120	727	350	ไม่ระบาย	ไม่มี	ปกติ	ปกติ	ปกติ	ไม่มี	ไม่มี	ปกติ	ปกติ		ไม่มี	สุภาพร	
13/4/66	120	818	350	ไม่ระบาย	ไม่มี	ปกติ	ปกติ	ปกติ	ไม่มี	ไม่มี	ปกติ	ปกติ		ไม่มี	สุภาพร	
14/4/66	120	913	350	ไม่ระบาย	ไม่มี	ปกติ	ปกติ	ปกติ	ไม่มี	ไม่มี	ปกติ	ปกติ		ไม่มี	สุภาพร	
15/4/66	120	910	350	ไม่ระบาย	ไม่มี	ปกติ	ปกติ	ปกติ	ไม่มี	ไม่มี	ปกติ	ปกติ		ไม่มี	สุภาพร	
16/4/66	120	934	350	ไม่ระบาย	ไม่มี	ปกติ	ปกติ	ปกติ	ไม่มี	ไม่มี	ปกติ	ปกติ		ไม่มี	สุภาพร	



หมายเหตุ ๑. ให้กรอกสถิติและข้อมูลเฉพาะในกรณีที่มีสถิติและข้อมูลนั้น ๆ ในแต่ละวัน

๒. ในกรณีระบบบำบัดน้ำเสียที่มีการติดตั้งเครื่องตรวจวัดคุณภาพน้ำทิ้งแบบอัตโนมัติ ให้แนบผลการตรวจวัดคุณภาพน้ำทิ้งทุกวันแยกตามพารามิเตอร์ที่ตรวจวัด และทำการสรุปผลเป็นสถิติและข้อมูลรายเดือน

ขอรับรองว่าการบันทึกสถิติและข้อมูลตามตารางข้างต้นถูกต้องทุกประการ

.....เจ้าของหรือผู้ครอบครองแหล่งกำเนิดมลพิษ

(.....นางสาวสุภาพร สุขพันธุ์.....)

.....ผู้ควบคุมระบบบำบัดน้ำเสีย

(.....นางสาวสุภาพร สุขพันธุ์.....)

ใบอนุญาตเลขที่ ..... หมดอายุ .....

ออกให้โดย.....

.....ผู้รับจ้างให้บริการบำบัดน้ำเสีย

(.....)

ใบอนุญาตเลขที่ ..... หมดอายุ .....

ออกให้โดย .....

## รายงานสรุปผลการทำงานของระบบบำบัดน้ำเสีย

ชื่อแหล่งกำเนิดมลพิษ : ฟาร์มสุกรรัฐสาม

แหล่งกำเนิดมลพิษ ตั้งอยู่เลขที่ : 57

หมู่ที่ : 4

ซอย :

ถนน :

แขวง/ตำบล : นาเวียงหิน

เขต/ตำบล : พนมสนิคม

จังหวัด : ชลบุรี

โทรศัพท์ : 038-474191

โทรสาร :

มี : นางสาววิลาวัลย์ ใจวังโลก เป็นเจ้าของหรือผู้ครอบครองแหล่งกำเนิดมลพิษ

ประกอบกิจการประเภท : การเลี้ยงสุกร

ประเภททยอย : ประเภท ก การเลี้ยงสุกรที่มีน้ำหนักหน่วยปศุสัตว์เกินกว่า 600 หน่วย

ใบอนุญาตเลขที่ (ถาวร) :

ออกให้โดย :

หมดอายุ :

ในการนี้ ขอรายงานสรุปผลการดำเนินงานของระบบบำบัดน้ำเสีย ของแหล่งกำเนิดมลพิษสำหรับ เดือน เมษายน พ.ศ. 2566

ตามที่กำกับในมาตรา 80 แห่งพระราชบัญญัติส่งเสริมและรักษาคุณภาพสิ่งแวดล้อมแห่งชาติ พ.ศ. 2535 ในฐานะ

ลงชื่อ นางสาวสุธาทพร สุขพันธุ์ เจ้าขอหรือผู้ครอบครองแหล่งกำเนิดมลพิษ

ลงชื่อ \_\_\_\_\_ ผู้ควบคุมระบบบำบัดน้ำเสีย

ใบอนุญาตเลขที่ \_\_\_\_\_ หมดอายุ \_\_\_\_\_

ออกให้โดย \_\_\_\_\_

ลงชื่อ \_\_\_\_\_ ผู้รับแจ้งให้บริการบำบัดน้ำเสีย

ใบอนุญาตเลขที่ \_\_\_\_\_ หมดอายุ \_\_\_\_\_

ออกให้โดย \_\_\_\_\_

## 2. ข้อมูลเกี่ยวกับระบบน้ำเสีย และแหล่งรองรับน้ำทิ้ง

(1) ประเภท / ชนิดของระบบบำบัดน้ำเสีย

ความสามารถในการบำบัดน้ำเสีย

1. บำบัดน้ำเสียคอลลอยนเวียน (Oxidation Dich)

1,400.00 ลบ.ม./วัน

(2) การทำงานของระบบบำบัดน้ำเสีย

 แบบต่อเนื่อง 24 ชั่วโมง/วัน แบบไม่ต่อเนื่อง (ระบุ)

(3) อุปกรณ์และเครื่องมือที่ใช้ในระบบบำบัดน้ำเสีย

 เครื่องสูบน้ำ ระบบเติมอากาศ เครื่องกวน/ผสมน้ำเสีย เครื่องกวน/ผสมสารเคมี เครื่องสูบตะกอน อื่นๆ อื่นๆ อื่นๆ

(4) แหล่งรองรับน้ำทิ้ง (ระบุ)

(5) วิธีจัดการตะกอนที่เกิดขึ้นจากระบบบำบัดน้ำเสียและวิธีการกำจัด

3. สรุปผลการทำงานของระบบบำบัดน้ำเสียเป็นรายเดือน

(1) ปริมาณการใช้ไฟฟ้าของระบบบำบัดน้ำเสีย (หน่วย) 3,600.000 หน่วย

(2) ปริมาณน้ำใช้ในทุกกิจกรรมของแหล่งกำเนิดมลพิษ (ลบ.ม.) 23,743.000 ลบ.ม.

(3) ปริมาณน้ำเสียที่เข้าระบบบำบัดน้ำเสีย (ลบ.ม.) 10,506.000 ลบ.ม.

(4) การระบายน้ำทิ้งจากระบบบำบัดน้ำเสีย  ระบายทุกวัน วัน  ระบายบางวัน (ระบุจำนวนวันที่ระบาย) วัน  ไม่ระบายเลย

(5) ปริมาณสารเคมี หรือสารสกัดชีวภาพที่ใช้

1. ปริมาณ หน่วย 0.000 กิโลกรัม

(6) การทำงานของระบบบำบัดน้ำเสีย

ระบบบำบัดน้ำเสีย  ปกติ  ผิดปกติ

เครื่องสูบน้ำ  ปกติ  ผิดปกติ

(7) ปริมาณตะกอนส่วนเกินที่เกิดขึ้นจากระบบบำบัดน้ำเสียที่นำไปกำจัด 0.00 กิโลกรัม

(8) ปัญหา อุปสรรค และแนวทางการแก้ไข

คำเตือน ๑. เจ้าขอหรือผู้ครอบครองแม่เหล็กกำเนิดมลพิษ ผู้ควบคุมระบบบำบัดน้ำเสีย หรือผู้รับจ้าง

ให้บริการบำบัดน้ำเสียผู้ใดไม่จัดเก็บสถิติ ข้อมูล หรือไม่ทำบันทึกหรือรายงาน

ตามมาตรา ๘๐ ต้องระวางโทษจำคุกไม่เกินหนึ่งเดือน หรือปรับไม่เกินหนึ่งหมื่นบาท

หรือทั้งจำทั้งปรับตามมาตรา ๑๐๖

๒. ผู้ควบคุมระบบบำบัดน้ำเสียหรือผู้รับจ้างให้บริการบำบัดน้ำเสียผู้ใดทำบันทึกหรือรายงาน

โดยแสดงข้อความอันเป็นเท็จ ต้องระวางโทษจำคุกไม่เกินหนึ่งปี หรือปรับไม่เกิน

หนึ่งแสนบาท หรือทั้งจำทั้งปรับตามมาตรา ๑๐๗

แบบ ทศ. ๑

แบบบันทึกรายละเอียดของสถิติและข้อมูลซึ่งแสดงผลการทำงานของระบบบำบัดน้ำเสีย  
ของแห่งกัมบัตมลพิษ

แห่งกัมบัตมลพิษ ตั้งอยู่ที่ ..... 112/1 ..... หมู่ที่ 5 ..... ซอย .....

ถนน ..... ยุทธศาสตร์ 331 ... แขวง/ตำบล ... นาวังหิน ... เขต/อำเภอ ... พันสีดคม ... จังหวัด ... ชลบุรี

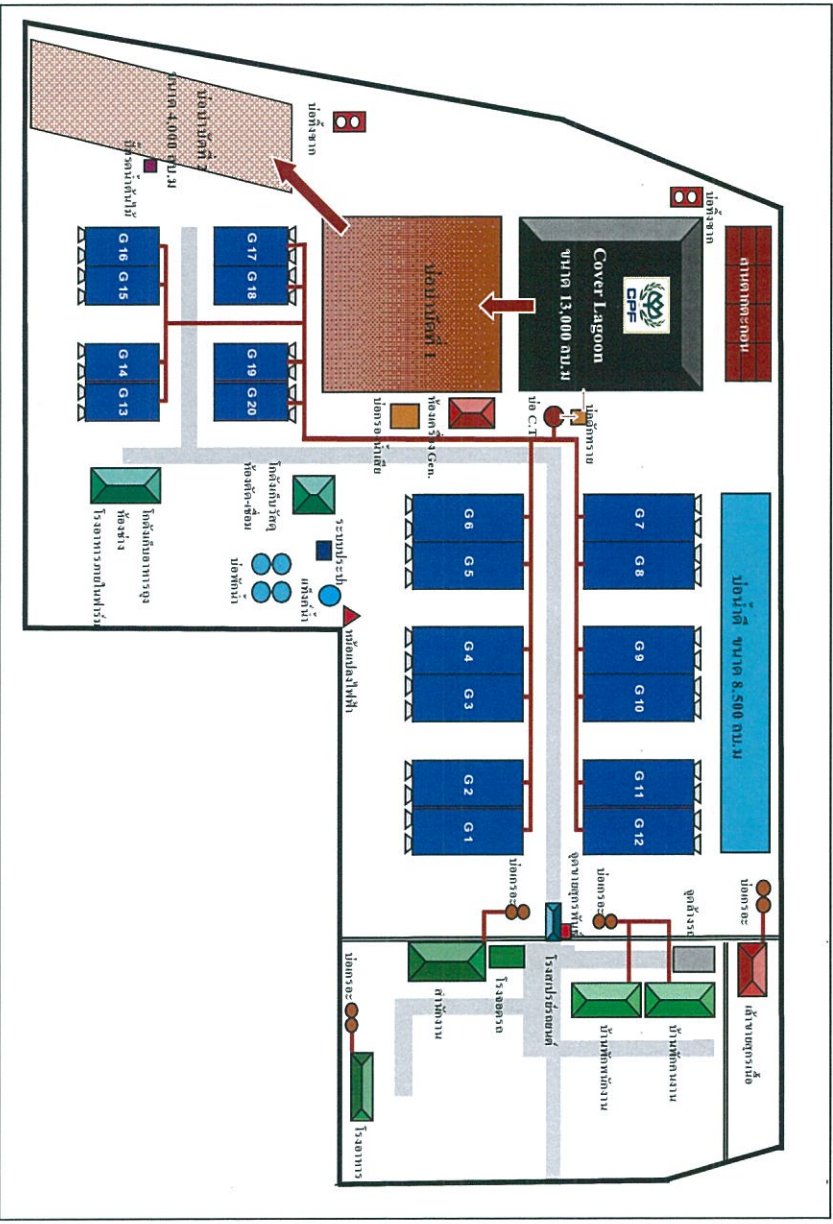
โทรสาร ..... โทรศัทพ์ ..... 086-3289600 โทรสาร .....

มี ..... น.ศ.ศิริพร ไยอน ..... เป็นเจ้าของหรือผู้ครอบครองแห่งกัมบัตมลพิษ ประกอบด้วย

ประเภท ..... ฟาร์มสุกร


ใบอนุญาตเลขที่ (ถ้ามี) ..... 3/66 ..... ออกให้โดย ..... อบต. นาวังหิน ..... หมอดอย ..... 3 กุมภาพันธ์ 2567

ซึ่งมีแผนผังแสดงการทำงานของระบบบำบัดน้ำเสีย ดังนี้



ผังนี้เป็นสถิติและข้อมูลแสดงผลการทำงานของระบบบำบัดน้ำเสียโดยปรากฏตามตาราง ดังนี้

วัน เดือน ปี	สถิติและข้อมูลที่เกี่ยวข้องจากแหล่งกำเนิดมลพิษ ฟ้าร์มเกษตรสันติราษฎร์														ลายมือชื่อ ผู้บันทึก	
	ปริมาณการใช้ ไฟฟ้าของ ระบบบำบัดน้ำ เสีย(หน่วย)	ปริมาณน้ำใช้ ในทุกกิจกรรม ของ แหล่งกำเนิด	ปริมาณน้ำเสียเข้า ระบบบำบัดน้ำเสีย (ลบ.ม.)	การระบายน้ำทิ้ง จากระบบบำบัดน้ำ เสีย(ระบาย/ไม่ ระบาย)	ปริมาณสารเคมี หรือสารสกัด ชีวภาพที่ใช้(ชื่อ/ ปริมาณ)(ลิตร)	การทำงานของระบบบำบัดน้ำเสีย								ปริมาณตะกอน ส่วนเกินที่ เกิดขึ้นจาก ระบบบำบัดน้ำ เสียที่นำไป กำจัด(ลบ.ม.)		ปัญหา อุปสรรค และ แนว
						ระบบบำบัดน้ำ เสีย (ปกติ/ ผิดปกติ)	เครื่องสูบน้ำ (ปกติ/ผิดปกติ)	เครื่องเติม อากาศ(ปกติ/ ผิดปกติ)	เครื่องกวน/ ผสมน้ำเสีย (ปกติ/ผิดปกติ)	เครื่องกวน/ ผสมสารเคมี (ปกติ/ผิดปกติ)	เครื่องสูบ ตะกอน(ปกติ/ ผิดปกติ)	อื่นๆ (ระบุ) (ปกติ/ผิดปกติ)	(ลบ.ม.)			
1-ม.ย.-66	103	285	300	ไม่ระบาย	-	ปกติ	ปกติ	ปกติ	-	-	-	ปกติ	-	-	วรร	
2-ม.ย.-66	30	317	200	ไม่ระบาย	-	ปกติ	ปกติ	ปกติ	-	-	-	ปกติ	-	-	วรร	
3-ม.ย.-66	46	306	300	ไม่ระบาย	-	ปกติ	ปกติ	ปกติ	-	-	-	ปกติ	-	-	วรร	
4-ม.ย.-66	30	318	200	ไม่ระบาย	-	ปกติ	ปกติ	ปกติ	-	-	-	ปกติ	-	-	วรร	
5-ม.ย.-66	30	380	200	ไม่ระบาย	-	ปกติ	ปกติ	ปกติ	-	-	-	ปกติ	-	-	วรร	
6-ม.ย.-66	38	408	250	ไม่ระบาย	-	ปกติ	ปกติ	ปกติ	-	-	-	ปกติ	-	-	วรร	
7-ม.ย.-66	61	317	400	ไม่ระบาย	-	ปกติ	ปกติ	ปกติ	-	-	-	ปกติ	-	-	วรร	
8-ม.ย.-66	30	325	200	ไม่ระบาย	-	ปกติ	ปกติ	ปกติ	-	-	-	ปกติ	-	-	วรร	
9-ม.ย.-66	46	347	300	ไม่ระบาย	-	ปกติ	ปกติ	ปกติ	-	-	-	ปกติ	-	-	วรร	
10-ม.ย.-66	46	363	300	ไม่ระบาย	-	ปกติ	ปกติ	ปกติ	-	-	-	ปกติ	-	-	วรร	
11-ม.ย.-66	30	363	200	ไม่ระบาย	-	ปกติ	ปกติ	ปกติ	-	-	-	ปกติ	-	-	วรร	
12-ม.ย.-66	30	368	200	ไม่ระบาย	-	ปกติ	ปกติ	ปกติ	-	-	-	ปกติ	-	-	วรร	
13-ม.ย.-66	53	362	350	ไม่ระบาย	-	ปกติ	ปกติ	ปกติ	-	-	-	ปกติ	-	-	วรร	
14-ม.ย.-66	53	358	350	ไม่ระบาย	-	ปกติ	ปกติ	ปกติ	-	-	-	ปกติ	-	-	วรร	
15-ม.ย.-66	38	352	250	ไม่ระบาย	-	ปกติ	ปกติ	ปกติ	-	-	-	ปกติ	-	-	วรร	
16-ม.ย.-66	61	353	400	ไม่ระบาย	-	ปกติ	ปกติ	ปกติ	-	-	-	ปกติ	-	-	วรร	
17-ม.ย.-66	30	353	200	ไม่ระบาย	-	ปกติ	ปกติ	ปกติ	-	-	-	ปกติ	-	-	วรร	
18-ม.ย.-66	38	360	250	ไม่ระบาย	-	ปกติ	ปกติ	ปกติ	-	-	-	ปกติ	-	-	วรร	
19-ม.ย.-66	84	328	550	ไม่ระบาย	-	ปกติ	ปกติ	ปกติ	-	-	-	ปกติ	-	-	วรร	
20-ม.ย.-66	46	300	300	ไม่ระบาย	-	ปกติ	ปกติ	ปกติ	-	-	-	ปกติ	-	-	วรร	
21-ม.ย.-66	46	304	300	ไม่ระบาย	-	ปกติ	ปกติ	ปกติ	-	-	-	ปกติ	-	-	วรร	
22-ม.ย.-66	91	303	600	ไม่ระบาย	-	ปกติ	ปกติ	ปกติ	-	-	-	ปกติ	-	-	วรร	
23-ม.ย.-66	84	321	550	ไม่ระบาย	-	ปกติ	ปกติ	ปกติ	-	-	-	ปกติ	-	-	วรร	
24-ม.ย.-66	38	320	250	ไม่ระบาย	-	ปกติ	ปกติ	ปกติ	-	-	-	ปกติ	-	-	วรร	
25-ม.ย.-66	38	322	250	ไม่ระบาย	-	ปกติ	ปกติ	ปกติ	-	-	-	ปกติ	-	-	วรร	
26-ม.ย.-66	61	323	400	ไม่ระบาย	-	ปกติ	ปกติ	ปกติ	-	-	-	ปกติ	-	-	วรร	
27-ม.ย.-66	53	268	350	ไม่ระบาย	-	ปกติ	ปกติ	ปกติ	-	-	-	ปกติ	-	-	วรร	
28-ม.ย.-66	38	317	250	ไม่ระบาย	-	ปกติ	ปกติ	ปกติ	-	-	-	ปกติ	-	-	วรร	
29-ม.ย.-66	76	350	500	ไม่ระบาย	-	ปกติ	ปกติ	ปกติ	-	-	-	ปกติ	-	-	วรร	
30-ม.ย.-66	76	302	500	ไม่ระบาย	-	ปกติ	ปกติ	ปกติ	-	-	-	ปกติ	-	-	วรร	
<b>รวม</b>	<b>1525</b>	<b>9993</b>	<b>9650</b>													

  
30 ม.ย. ๒๕๖๖

หมายเหตุ ๑. ให้กรอกสถิติและข้อมูลเฉพาะในกรณีที่มีสถิติและข้อมูลนั้น ๆ ในแต่ละวัน

๒. ในกรณีระบบบำบัดน้ำเสียที่มีการติดตั้งเครื่องตรวจวัดคุณภาพน้ำทิ้งแบบอัตโนมัติ ให้แนบผลการตรวจวัดคุณภาพน้ำทิ้งทุกวันแยกตามพารามิเตอร์ที่ตรวจวัด และทำการสรุปผลเป็นสถิติและข้อมูลรายเดือน

ขอรับรองว่าการบันทึกสถิติและข้อมูลตามตารางข้างต้นถูกต้องทุกประการ

..... เจ้าของหรือผู้ครอบครองแหล่งกำเนิดมลพิษ

(..... น.ส.ศิริพร ไยอุ่น .....) )

..... ผู้ควบคุมระบบบำบัดน้ำเสีย

(..... น.ส.ศิริพร ไยอุ่น .....) )

ใบอนุญาตเลขที่ ..... หมดอายุ .....

ออกให้โดย .....

..... ผู้รับจ้างให้บริการบำบัดน้ำเสีย

(.....) )

ใบอนุญาตเลขที่ ..... หมดอายุ .....

ออกให้โดย .....

รายงานสรุปผลการดำเนินงานของระบบบำบัดน้ำเสีย

๑. ข้อมูลทั่วไป

แหล่งกำเนิดมลพิษ ตั้งอยู่เลขที่ 112/1 หมู่ที่ 5 ซอย .....  
 ถนน ..... เขตเทศบาล ..... ตำบล .....  
 จังหวัด ..... อำเภอ ..... โทรศัพท์ 086-3289600 โทรสาร ..... มี  
 น.ส.ศิริพร ไยอุ่น เป็นเจ้าของหรือผู้ครอบครองแหล่งกำเนิดมลพิษ  
 ประกอบกิจการประเภท ฟาร์มสุกร  
 ใบอนุญาตเลขที่ (ถ้ามี) 3/66 ออกให้โดย อบต.นาวังหิน หมคอายุ 3 กุมภาพันธ์ 2567

ในการนี้ขอรายงานสรุปผลการดำเนินงานของระบบบำบัดน้ำเสียของแหล่งกำเนิดมลพิษ สำหรับ  
 เดือน เมษายน พ.ศ. 2566 ตามที่ได้กำหนดในมาตรา ๘๐ แห่งพระราชบัญญัติส่งเสริมและรักษาคุณภาพ  
 สิ่งแวดล้อมแห่งชาติ พ.ศ. ๒๕๓๕ ในฐานะ

..... เจ้าของหรือผู้ครอบครองแหล่งกำเนิดมลพิษ  
 (.....) น.ส.ศิริพร ไยอุ่น  
 ผู้ควบคุมระบบบำบัดน้ำเสีย  
 (.....) น.ส.ศิริพร ไยอุ่น  
 (.....)

ใบอนุญาตเลขที่ 3/66 หมคอายุ 3 กุมภาพันธ์ 2567  
 ออกให้โดย อบต.นาวังหิน  
 ผู้รับจ้างให้บริการบำบัดน้ำเสีย  
 (.....)  
 ใบอนุญาตเลขที่ ..... หมคอายุ .....

๒. ข้อมูลเกี่ยวกับระบบบำบัดน้ำเสีย และแหล่งรองรับน้ำทิ้ง

(๑) ประเภท/ชนิดของระบบบำบัดน้ำเสีย ..... no Cover lagoon ..... ความสามารถในการ  
 การรองรับน้ำเสียของระบบบำบัดน้ำเสีย 500 ลบ.ม./วัน

(๒) การทำงานของระบบบำบัดน้ำเสีย  แบบต่อเนื่อง  แบบไม่ต่อเนื่อง (ระบุ) .....  
 (๓) อุปกรณ์และเครื่องมือที่ใช้ในระบบบำบัดน้ำเสีย  เครื่องสูบน้ำ  เครื่องเติมอากาศ  
 เครื่องกวน/ผสมน้ำเสีย  เครื่องกวน/ผสมสารเคมี  
 เครื่องสูบลำตะกอน  อื่น ๆ (ระบุ) .....

(๔) แหล่งรองรับน้ำทิ้ง (ระบุ) ..... no Cover Lagoon  
 (๕) วิธีการการตะกอนที่เกิดขึ้นจากระบบบำบัดน้ำเสียและวิธีการกำจัด ..... ชักภาคตะกอน ทำไป

๓. สรุปผลการดำเนินงานของระบบบำบัดน้ำเสียเป็นรายเดือน

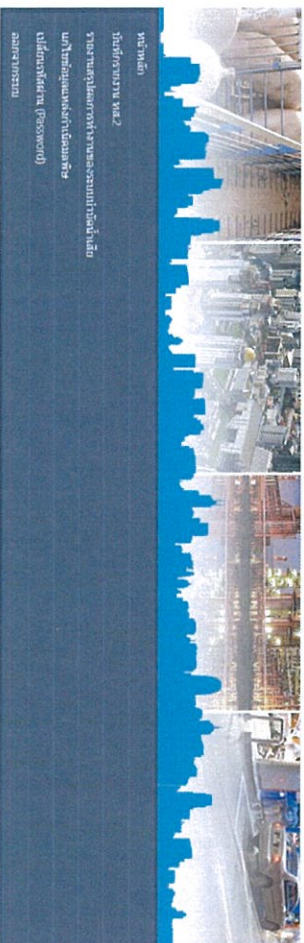
(๑) ปริมาณการใช้ไฟฟ้าของระบบบำบัดน้ำเสีย (หน่วย) 1525  
 (๒) ปริมาณน้ำใช้ทุกกิจกรรมในแหล่งกำเนิดมลพิษ (ลบ.ม.) 9993  
 (๓) ปริมาณน้ำเสียที่เข้าสู่ระบบบำบัดน้ำเสีย (ลบ.ม.) 9650  
 (๔) การระบายน้ำทิ้งจากระบบบำบัดน้ำเสีย ฝังระบบ

(๕) ปริมาณดาวเทียมหรือดาวฤกษ์ดาวฟ้าที่ใช่ (ติ๊กหรือกติกติก) .....

(๖) การทำงานของระบบบำบัดน้ำเสียและอุปกรณ์

- ระบบบำบัดน้ำเสีย  ปกติ  ผิดปกติ (ระบุ) .....
  - เครื่องสูบน้ำ  ปกติ  ผิดปกติ (ระบุ) .....
  - เครื่องเติมอากาศ  ปกติ  ผิดปกติ (ระบุ) .....
  - เครื่องกวน/ผสมน้ำเสีย  ปกติ  ผิดปกติ (ระบุ) ..... ไม่ใช่
  - เครื่องกวน/ผสมสารเคมี  ปกติ  ผิดปกติ (ระบุ) ..... ไม่ใช่
  - เครื่องสูบลบอากาศ  ปกติ  ผิดปกติ (ระบุ) .....
  - อื่นๆ.....  ปกติ  ผิดปกติ (ระบุ) .....
- (๗) ปริมาณตะกอนตัวเนิ่นกั้นจากระบบบำบัดน้ำเสียที่นำไปกำจัด (ลบ.ม.) .....
- (๘) ปัญหา อุปสรรค และแนวทางการแก้ไข .....

- คำเตือน ๑. เจ้าของหรือผู้ครอบครองแหล่งกำเนิดมลพิษ ผู้ควบคุมระบบบำบัดน้ำเสีย หรือผู้รับจ้างให้บริการบำบัดน้ำเสียผู้ใด  
ไม่จัดทำสถิติ ข้อมูล หรือไม่ทำบันทึกหรือรายงานตามมาตรา ๘๐ ต้องระวางโทษจำคุกไม่เกินหนึ่ง  
เดือน หรือปรับไม่เกินหนึ่งหมื่นบาท หรือทั้งจำทั้งปรับตามมาตรา ๑๐๖
๒. ผู้ควบคุมระบบบำบัดน้ำเสียหรือผู้รับจ้างให้บริการบำบัดน้ำเสียผู้ใดทำบันทึกหรือรายงานโดยแสดงข้อความอัน  
เป็นเท็จ ต้องระวางโทษจำคุกไม่เกินหนึ่งปี หรือปรับไม่เกินหนึ่งแสนบาท หรือทั้งจำทั้งปรับตาม  
มาตรา ๑๐๗



งบการรายงานพหุส.2 คัดค้านเจ้าหน้าที่