

แผนอัตรากำลัง ๓ ปี

(ประจำปีงบประมาณ พ.ศ. ๒๕๖๗ - ๒๕๖๙)

ฉบับปรับปรุงครั้งที่ ๑ พ.ศ. ๒๕๖๘



องค์การบริหารส่วนตำบลนาวังหิน

อำเภอพนัสนิคม จังหวัดชลบุรี





ประกาศองค์การบริหารส่วนตำบลนาวังหิน
เรื่อง แผนอัตรากำลัง ๓ ปี ประจำปีงบประมาณ พ.ศ. ๒๕๖๗ - ๒๕๖๙
(ฉบับปรับปรุงครั้งที่ ๑) พ.ศ. ๒๕๖๘

ประกาศคณะกรรมการพนักงานส่วนตำบลจังหวัดชลบุรี เรื่อง หลักเกณฑ์และเงื่อนไขเกี่ยวกับการบริหารงานบุคคล ขององค์การบริหารส่วนตำบล ลงวันที่ ๒ ธันวาคม ๒๕๕๕ และที่แก้ไขเพิ่มเติมถึงปัจจุบัน กำหนดให้องค์การบริหารส่วนตำบล จัดทำแผนอัตรากำลัง ๓ ปี เพื่อเป็นกรอบกำหนดอัตราตำแหน่งของพนักงานส่วนตำบล ลูกจ้างประจำ และพนักงานจ้าง ให้เหมาะสมและสอดคล้องกับปริมาณงานและภารกิจขององค์การบริหารส่วนตำบลแต่ละแห่ง ประกอบกับเพื่อเป็นการกำหนดทิศทางเป้าหมาย และอัตราพนักงานส่วนตำบล ในห้วงระยะเวลา ๓ ปี ประจำปีงบประมาณ พ.ศ. ๒๕๖๗ - ๒๕๖๙ ขององค์การบริหารส่วนตำบลนาวังหิน

เพื่อให้การบริหารงานบุคคลขององค์การบริหารส่วนตำบล เป็นไปด้วยความเรียบร้อย และองค์การบริหารส่วนตำบลนาวังหิน มีแผนอัตรากำลังที่ครอบคลุมภารกิจตามอำนาจหน้าที่ อาศัยอำนาจตามความในมาตรา ๑๕ และ ๒๕ วรรคท้าย แห่งพระราชบัญญัติระเบียบบริหารงานบุคคลส่วนท้องถิ่น พ.ศ. ๒๕๔๒ และมติคณะกรรมการพนักงานส่วนตำบลจังหวัดชลบุรี ในการประชุมครั้งที่ ๑๐/๒๕๖๘ เมื่อวันที่ ๒๘ ตุลาคม ๒๕๖๘ จึงประกาศใช้แผนอัตรากำลัง ๓ ปี ขององค์การบริหารส่วนตำบลนาวังหิน ดังนี้

๑. ประกาศฉบับนี้เรียกว่า ประกาศองค์การบริหารส่วนตำบลนาวังหิน เรื่อง แผนอัตรากำลัง ๓ ปี ประจำปีงบประมาณ พ.ศ. ๒๕๖๗ - ๒๕๖๙ ฉบับปรับปรุง ครั้งที่ ๑

๒. ประกาศฉบับนี้มีผลบังคับใช้นับตั้งแต่วันที่องค์การบริหารส่วนตำบลนาวังหินประกาศใช้แผนอัตรากำลัง เป็นต้นไป

ประกาศ ณ วันที่ ๒๙ ตุลาคม พ.ศ. ๒๕๖๘

(นายมานพ ศรีนวล)

นายกองค์การบริหารส่วนตำบลนาวังหิน



ประกาศองค์การบริหารส่วนตำบลนาวังหิน
เรื่อง การปรับปรุงโครงสร้างส่วนราชการ/หัวหน้าส่วนราชการ
ตำแหน่งหัวหน้าสำนักปลัด (นักบริหารงานทั่วไป ระดับต้น)
เป็น ตำแหน่งหัวหน้าสำนักปลัด (นักบริหารงานทั่วไป ระดับกลาง)

ด้วยองค์การบริหารส่วนตำบลนาวังหิน อำเภอพนัสนิคม จังหวัดชลบุรี ได้เสนอขอปรับปรุงโครงสร้างส่วนราชการ/หัวหน้าส่วนราชการ ตำแหน่ง หัวหน้าสำนักปลัด (นักบริหารงานทั่วไป ระดับต้น) เป็น (นักบริหารงานทั่วไป ระดับกลาง) ตามมติคณะกรรมการพนักงานส่วนตำบลจังหวัดชลบุรี ในการประชุม ครั้งที่ ๙/๒๕๖๘ เมื่อวันที่ ๒๓ กันยายน ๒๕๖๘

เพื่อให้การปรับปรุงโครงสร้างส่วนราชการระดับกลางขององค์การบริหารส่วนตำบลนาวังหิน อำเภอพนัสนิคม จังหวัดชลบุรี เป็นไปด้วยความเรียบร้อย จึงอาศัยอำนาจตาม ประกาศ ก.อบต. จังหวัดชลบุรี เรื่อง หลักเกณฑ์และเงื่อนไขเกี่ยวกับโครงสร้างส่วนราชการและระดับตำแหน่งขององค์การบริหารส่วนตำบล (ฉบับที่ ๒) พ.ศ.๒๕๖๓ ลงวันที่ ๙ เมษายน ๒๕๖๓ ประกอบกับมติ ก.อบต. จังหวัดชลบุรี ครั้งที่ ๑๐/๒๕๖๘ เมื่อวันที่ ๒๘ ตุลาคม พ.ศ. ๒๕๖๘ จึงประกาศปรับปรุงโครงสร้างส่วนราชการ/หัวหน้าส่วนราชการ ตำแหน่ง หัวหน้าสำนักปลัด (นักบริหารงานทั่วไป ระดับต้น) เป็น (นักบริหารงานทั่วไป ระดับกลาง) รายละเอียดปรากฏตามเอกสารบัญชีแนบท้ายประกาศฉบับนี้

ทั้งนี้ ตั้งแต่บัดนี้เป็นต้นไป

ประกาศ ณ วันที่ ๒๙ เดือน ตุลาคม พ.ศ. ๒๕๖๘

(ลงชื่อ)

(นายมานพ ศรีนวล)

นายกองค์การบริหารส่วนตำบลนาวังหิน

บัญชีแนบท้ายประกาศองค์การบริหารส่วนตำบลนาวังหิน
เรื่อง การปรับปรุงโครงสร้างส่วนราชการ/หัวหน้าส่วนราชการ
ตำแหน่งหัวหน้าสำนักปลัด (นักบริหารงานทั่วไป ระดับต้น) เป็น ตำแหน่งหัวหน้าสำนักปลัด
(นักบริหารงานทั่วไป ระดับกลาง)
(ลงวันที่ ๒๖ เดือน ตุลาคม พ.ศ. ๒๕๖๘)

ส่วนราชการ ระดับต้น	ส่วนราชการ ระดับกลาง
<p>สำนักปลัด</p> <p>๑. หัวหน้าสำนักปลัด (นักบริหารงานทั่วไป ระดับต้น) เลขที่ตำแหน่ง ๐๘-๓-๐๑-๒๑๐๑-๐๐๑ <u>ฝ่ายบริหารงานทั่วไป</u></p> <p>๒. หัวหน้าฝ่ายบริหารงานทั่วไป (นักบริหารงานทั่วไป ระดับต้น) เลขที่ตำแหน่ง ๐๘-๓-๐๑-๒๑๐๑-๐๐๒</p> <p>๓. นักทรัพยากรบุคคล (ปก./ชก.) เลขที่ตำแหน่ง ๐๘-๓-๐๑-๓๑๐๒-๐๑</p> <p>๔. นักพัฒนาชุมชน (ปก./ชก.) เลขที่ตำแหน่ง ๐๘-๓-๐๑-๓๘๐๑-๐๐๑</p> <p>๕. เจ้าพนักงานป้องกันและบรรเทาสาธารณภัย (ปง./ชง.) เลขที่ตำแหน่ง ๐๘-๓-๐๑-๔๘๐๕-๐๐๑</p> <p>๖. ผู้ช่วยนักจัดการงานทั่วไป(คุณวุฒิ)</p> <p>๗. ผู้ช่วยนักทรัพยากรบุคคล(คุณวุฒิ)</p> <p>๘. ผู้ช่วยนักพัฒนาชุมชน(คุณวุฒิ)</p> <p>๙. ผู้ช่วยเจ้าพนักงานธุรการ (คุณวุฒิ) (๒ อัตรา)</p> <p>๑๐. ผู้ช่วยเจ้าพนักงานประชาสัมพันธ์(คุณวุฒิ)</p> <p>๑๑. พนักงานขับเครื่องจักรกลขนาดเบา (ทักษะ)</p> <p>๑๒. พนักงานขับรถยนต์ (๒ อัตรา)</p> <p>๑๓. คนงาน (๕ อัตรา)</p> <p><u>ฝ่ายนโยบายและแผน</u></p> <p>๑๔. หัวหน้าฝ่ายนโยบายและแผน (นักบริหารงานทั่วไป ระดับต้น) เลขที่ตำแหน่ง ๐๘-๓-๐๑-๒๑๐๑-๐๐๓</p> <p>๑๕. นักวิเคราะห์นโยบายและแผน (ปก./ชก.) เลขที่ตำแหน่ง ๐๘-๓-๐๑-๓๑๐๓-๐๐๑</p> <p>๑๖. นิติกร (ปก./ชก.) เลขที่ตำแหน่ง ๐๘-๓-๐๑-๓๑๐๕-๐๐๑</p> <p>๑๗. เจ้าพนักงานธุรการ (ปง./ชง.) เลขที่ตำแหน่ง ๐๘-๓-๐๑-๔๑๐๑-๐๐๑</p> <p>๑๘. ผู้ช่วยนักวิเคราะห์นโยบายและแผน (คุณวุฒิ)</p>	<p>สำนักปลัด</p> <p>๑. หัวหน้าสำนักปลัด (นักบริหารงานทั่วไป ระดับกลาง) เลขที่ตำแหน่ง ๐๘-๓-๐๑-๒๑๐๑-๐๐๑ <u>ฝ่ายบริหารงานทั่วไป</u></p> <p>๒. หัวหน้าฝ่ายบริหารงานทั่วไป (นักบริหารงานทั่วไป ระดับต้น) เลขที่ตำแหน่ง ๐๘-๓-๐๑-๒๑๐๑-๐๐๒</p> <p>๓. นักทรัพยากรบุคคล (ปก./ชก.) เลขที่ตำแหน่ง ๐๘-๓-๐๑-๓๑๐๒-๐๑</p> <p>๔. นักพัฒนาชุมชน (ปก./ชก.) เลขที่ตำแหน่ง ๐๘-๓-๐๑-๓๘๐๑-๐๐๑</p> <p>๕. เจ้าพนักงานป้องกันและบรรเทาสาธารณภัย (ปง./ชง.) เลขที่ตำแหน่ง ๐๘-๓-๐๑-๔๘๐๕-๐๐๑</p> <p>๖. ผู้ช่วยนักจัดการงานทั่วไป(คุณวุฒิ)</p> <p>๗. ผู้ช่วยนักทรัพยากรบุคคล(คุณวุฒิ)</p> <p>๘. ผู้ช่วยนักพัฒนาชุมชน(คุณวุฒิ)</p> <p>๙. ผู้ช่วยเจ้าพนักงานธุรการ (คุณวุฒิ) (๒ อัตรา)</p> <p>๑๐. ผู้ช่วยเจ้าพนักงานประชาสัมพันธ์(คุณวุฒิ)</p> <p>๑๑. พนักงานขับเครื่องจักรกลขนาดเบา (ทักษะ)</p> <p>๑๒. พนักงานขับรถยนต์ (๒ อัตรา)</p> <p>๑๓. คนงาน (๕ อัตรา)</p> <p><u>ฝ่ายนโยบายและแผน</u></p> <p>๑๔. หัวหน้าฝ่ายนโยบายและแผน (นักบริหารงานทั่วไป ระดับต้น) เลขที่ตำแหน่ง ๐๘-๓-๐๑-๒๑๐๑-๐๐๓</p> <p>๑๕. นักวิเคราะห์นโยบายและแผน (ปก./ชก.) เลขที่ตำแหน่ง ๐๘-๓-๐๑-๓๑๐๓-๐๐๑</p> <p>๑๖. นิติกร (ปก./ชก.) เลขที่ตำแหน่ง ๐๘-๓-๐๑-๓๑๐๕-๐๐๑</p> <p>๑๗. เจ้าพนักงานธุรการ (ปง./ชง.) เลขที่ตำแหน่ง ๐๘-๓-๐๑-๔๑๐๑-๐๐๑</p> <p>๑๘. ผู้ช่วยนักวิเคราะห์นโยบายและแผน (คุณวุฒิ)</p>

(ลงชื่อ)

(นายมานพ ศรีนวล)

นายกองค์การบริหารส่วนตำบลนาวังหิน

๘.๒ กรอบอัตรากำลัง ๓ ปี ประจำปีงบประมาณ พ.ศ. ๒๕๖๗ - ๒๕๖๙ ฉบับปรับปรุงครั้งที่ ๑ พ.ศ. ๒๕๖๘

องค์การบริหารส่วนตำบลนาวังหิน อำเภอพนัสนิคม จังหวัดชลบุรี

ส่วนราชการ	กรอบอัตรากำลัง เดิม	กรอบอัตราตำแหน่งที่คาดว่าจะต้อง ใช้ในช่วงระยะเวลา ๓ ปี ข้างหน้า			กรอบอัตรากำลัง เพิ่ม/ลด			หมายเหตุ
		๒๕๖๗	๒๕๖๘	๒๕๖๙	๒๕๖๗	๒๕๖๘	๒๕๖๙	
ปลัดองค์การบริหารส่วนตำบล	๑	๑	๑	๑	-	-	-	
(นักบริหารงานท้องถิ่น ระดับ กลาง)								
รองปลัดองค์การบริหารส่วนตำบล	๑	๑	๑	๑	-	-	-	
(นักบริหารงานท้องถิ่น ระดับ ต้น)								
สำนักปลัด อบต. (๐๑)								
หัวหน้าสำนักปลัด อบต.	๑	๑	๑	๑	-	-	-	ปรับปรุงตำแหน่ง
(นักบริหารงานทั่วไป ระดับ กลาง)								
ฝ่ายบริหารงานทั่วไป								
หัวหน้าฝ่ายบริหารงานทั่วไป	๑	๑	๑	๑	-	-	-	
(นักบริหารงานทั่วไป ระดับ ต้น)								
งานบริหารงานทั่วไป								
พนักงานจ้าง								
ผู้ช่วยนักจัดการงานทั่วไป	๑	๑	๑	๑	+๑	-	-	
ผู้ช่วยเจ้าพนักงานประชาสัมพันธ์	๑	๑	๑	๑	-	-	-	
พนักงานขับรถยนต์ (ทักษะ)	๒	๒	๒	๒	-	-	-	
คนงาน	๔	๔	๔	๔	-๑	-	-	
งานการเจ้าหน้าที่								
นักทรัพยากรบุคคล (ปก./ชก.)	๑	๑	๑	๑	-	-	-	ว่าง
พนักงานจ้าง								
ผู้ช่วยนักทรัพยากรบุคคล	๑	๑	๑	๑	-	-	-	
งานป้องกันและบรรเทาสาธารณภัย								
เจ้าพนักงานป้องกันและบรรเทาสาธารณภัย (ปง./ชง.)	๑	๑	๑	๑	-	-	-	
พนักงานจ้าง								
ผู้ช่วยเจ้าพนักงานธุรการ	๑	๑	๑	๑	-	-	-	
พนักงานขับเครื่องจักรกลขนาดเบา	๑	๑	๑	๑	-	-	-	ว่าง
คนงาน	๑	๑	๑	๑	-๑	-	-	
งานสวัสดิการสังคม								
นักพัฒนาชุมชน (ปก./ชก.)	๑	๑	๑	๑	-	-	-	
พนักงานจ้าง								
ผู้ช่วยนักพัฒนาชุมชน	๑	๑	๑	๑	-	-	-	
งานสังคมสงเคราะห์								
พนักงานจ้าง								
ผู้ช่วยเจ้าพนักงานธุรการ	๑	๑	๑	๑	-	-	-	
ฝ่ายนโยบายและแผน								
หัวหน้าฝ่ายนโยบายและแผน	๑	๑	๑	๑	-	-	-	
(นักบริหารงานทั่วไป ระดับ ต้น)								
งานนโยบายและแผน								
นักวิเคราะห์นโยบายและแผน (ปก./ชก.)	๑	๑	๑	๑	-	-	-	
พนักงานจ้าง								
ผู้ช่วยนักวิเคราะห์นโยบายและแผน	๑	๑	๑	๑	+๑	-	-	
งานนิติการ								
นิติกร (ปก./ชก.)	๑	๑	๑	๑	-	-	-	ว่าง
เจ้าพนักงานธุรการ (ปง./ชง.)	๑	๑	๑	๑	-	-	-	ว่าง
รวม	๒๖	๒๖	๒๖	๒๖	+๒/-๒	-	-	

องค์การบริหารส่วนตำบลนาวังหิน
 วันที่ ๑๐/๒๕๖๘
 ๒๘ ต.ค. ๒๕๖๘
 [Signature]

๘.๒ กรอบอัตรากำลัง ๓ ปี ประจำปีงบประมาณ พ.ศ. ๒๕๖๗ - ๒๕๖๙ ฉบับปรับปรุงครั้งที่ ๑ พ.ศ. ๒๕๖๘

องค์การบริหารส่วนตำบลนาวังหิน อำเภอพนัสนิคม จังหวัดชลบุรี

ส่วนราชการ	กรอบอัตรากำลังเดิม	กรอบอัตราตำแหน่งที่คาดว่าจะต้อง ใช้ในช่วงระยะเวลา ๓ ปี ข้างหน้า			กรอบอัตรากำลัง เพิ่ม/ลด			หมายเหตุ
		๒๕๖๗	๒๕๖๘	๒๕๖๙	๒๕๖๗	๒๕๖๘	๒๕๖๙	
กองคลัง (๐๒)								
ผู้อำนวยการกองคลัง (นักบริหารงานการคลัง ระดับ กลาง)	๑	๑	๑	๑	-	-	-	
ฝ่ายการเงินและบัญชี								
หัวหน้าฝ่ายการเงินและบัญชี (นักบริหารงานการคลัง ระดับ ต้น)	๑	๑	๑	๑	-	-	-	ว่าง
งานการเงินและบัญชี								
นักวิชาการคลัง (ปก./ชก.)	๑	๑	๑	๑	-	-	-	ว่าง
นักวิชาการเงินและบัญชี (ปก./ชก.)	๑	๑	๑	๑	-	-	-	
พนักงานจ้าง								
ผู้ช่วยนักวิชาการเงินและบัญชี	๑	๑	๑	๑	-	-	-	
ผู้ช่วยเจ้าพนักงานการเงินและบัญชี	๑	๑	๑	๑	-	-	-	
งานพัสดุและทรัพย์สิน								
นักวิชาการพัสดุ (ปก./ชก.)	๑	๑	๑	๑	-	-	-	
เจ้าพนักงานพัสดุ (ปง./ชง.)	๑	๑	๑	๑	-	-	-	ว่าง
พนักงานจ้าง								
ผู้ช่วยเจ้าพนักงานพัสดุ	๑	๑	๑	๑	-	-	-	
ผู้ช่วยเจ้าพนักงานธุรการ	๑	๑	๑	๑	+๑	-	-	
ฝ่ายพัฒนารายได้								
หัวหน้าฝ่ายพัฒนารายได้ (นักบริหารงานการคลัง ระดับ ต้น)	๑	๑	๑	๑	+๑	-	-	
งานพัฒนารายได้								
นักวิชาการจัดเก็บรายได้ (ปก./ชก.)	๑	๑	๑	๑	-	-	-	ว่าง (ร้องขอ กสด.)
เจ้าพนักงานจัดเก็บรายได้ (ปง./ชง.)	๑	๑	๑	๑	-	-	-	ว่าง (ร้องขอ กสด.)
พนักงานจ้าง								
ผู้ช่วยเจ้าพนักงานจัดเก็บรายได้	๑	๑	๑	๑	-	-	-	
ผู้ช่วยเจ้าพนักงานธุรการ	๑	๑	๑	๑	+๑	-	-	
คนงาน	๑	๑	๑	๑	-	-	-	ว่าง
รวม	๑๖	๑๖	๑๖	๑๖	+๓/-๑	-	-	

องค์การบริหารส่วนตำบลนาวังหิน
 วันที่ ๑๐, ๒๕๖๘
 เห็นชอบเมื่อ
 ๒๘.๓.๒๕๖๘
 [ลายเซ็น]

๘.๒ กรอบอัตรากำลัง ๓ ปี ประจำปีงบประมาณ พ.ศ. ๒๕๖๗ - ๒๕๖๙ ฉบับปรับปรุงครั้งที่ ๑ พ.ศ. ๒๕๖๘

องค์การบริหารส่วนตำบลนาวังหิน อำเภอพนัสนิคม จังหวัดชลบุรี

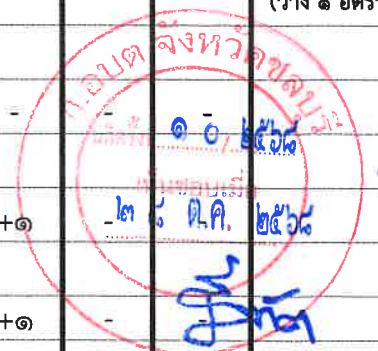
ส่วนราชการ	กรอบ อัตรากำลัง เดิม	กรอบอัตราตำแหน่งที่คาดว่าจะต้อง ใช้ในช่วงระยะเวลา ๓ ปี ข้างหน้า			กรอบอัตรากำลัง เพิ่ม/ลด			หมายเหตุ
		๒๕๖๗	๒๕๖๘	๒๕๖๙	๒๕๖๗	๒๕๖๘	๒๕๖๙	
กองช่าง (๐๓)								
ผู้อำนวยการกองช่าง (นักบริหารงานช่าง ระดับ ต้น)	๑	๑	๑	๑	-	-	-	
ฝ่ายแบบแผนและก่อสร้าง								
หัวหน้าฝ่ายแบบแผนและก่อสร้าง (นักบริหารงานช่าง ระดับ ต้น)	๑	๑	๑	๑	-	-	-	ว่าง
งานแบบแผนและก่อสร้าง								
วิศวกรโยธา (ปก./ชก.)	๑	๑	๑	๑	+๑	-	-	
นายช่างโยธา (ปง./ชง.)	๑	๑	๑	๑	-	-	-	ว่าง (รับขอ กสก.)
พนักงานจ้าง								
ผู้ช่วยนักจัดการงานทั่วไป	๑	๑	๑	๑	+๑	-	-	
ผู้ช่วยนายช่างเขียนแบบ	๑	๑	๑	๑	-	-	-	ว่าง
ผู้ช่วยนายช่างไฟฟ้า	๒	๒	๒	๒	+๑	-	-	
พนักงานขับรถยนต์ (ทักษะ)	๑	๑	๑	๑	-	-	-	
คนงาน	๒	๒	๒	๒	-๑	-	-	
งานควบคุมอาคาร								
พนักงานจ้าง								
ผู้ช่วยเจ้าพนักงานธุรการ	๑	๑	๑	๑	+๑	-	-	
คนงาน	๒	๒	๒	๒	-๑	-	-	
งานบริหารงานทั่วไป								
พนักงานจ้าง								
ผู้ช่วยเจ้าพนักงานธุรการ	๑	๑	๑	๑	-	-	-	
งานสาธารณูปโภค								
พนักงานจ้าง								
พนักงานขับเคลื่อนจักรกลขนาดเบา	๒	๒	๒	๒	-	-	-	
คนงาน	๒	๒	๒	๒	-๑	-	-	
รวม	๑๙	๑๙	๑๙	๑๙	+๔/-๕	-	-	



๘.๒ กรอบอัตรากำลัง ๓ ปี ประจำปีงบประมาณ พ.ศ. ๒๕๖๗ - ๒๕๖๙ ฉบับปรับปรุงครั้งที่ ๑ พ.ศ. ๒๕๖๘

องค์การบริหารส่วนตำบลนาวังหิน อำเภอพนัสนิคม จังหวัดชลบุรี

ส่วนราชการ	กรอบอัตรากำลังเดิม	กรอบอัตรากำลังที่คาดว่าจะต้องใช้ในช่วงระยะเวลา ๓ ปี ข้างหน้า			กรอบอัตรากำลังเพิ่ม/ลด			หมายเหตุ
		๒๕๖๗	๒๕๖๘	๒๕๖๙	๒๕๖๗	๒๕๖๘	๒๕๖๙	
กองการศึกษา ศาสนาและวัฒนธรรม(๐๔)								
ผู้อำนวยการกองการศึกษา ศาสนาและวัฒนธรรม (นักบริหารงานศึกษา ระดับ ต้น)	๑	๑	๑	๑	-	-	-	ว่างเดิม
ฝ่ายบริหารการศึกษา								
หัวหน้าฝ่ายบริหารการศึกษา (นักบริหารงานศึกษา ระดับ ต้น)	๑	๑	๑	๑	-	-	-	ว่างเดิม
งานบริหารการศึกษา								
นักวิชาการศึกษา (ปก./ชก.)	๑	๑	๑	๑	-	-	-	
ศูนย์พัฒนาเด็กเล็กบ้านนาวังหิน								
ผู้อำนวยการศูนย์พัฒนาเด็กเล็ก	๑	๑	๑	๑	+๑			
"การสรรหาตำแหน่งดังกล่าวให้กระทำได้ก็ต่อเมื่อได้รับแจ้งอนุมัติจัดสรรอัตรากำลังจากกรมส่งเสริมการปกครองท้องถิ่นแล้ว"								
ศูนย์พัฒนาเด็กเล็กบ้านสระนา								
ผู้อำนวยการศูนย์พัฒนาเด็กเล็ก	๑	๑	๑	๑	+๑			
"การสรรหาตำแหน่งดังกล่าวให้กระทำได้ก็ต่อเมื่อได้รับแจ้งอนุมัติจัดสรรอัตรากำลังจากกรมส่งเสริมการปกครองท้องถิ่นแล้ว"								
ศูนย์พัฒนาเด็กเล็กบ้านหนองครก								
ผู้อำนวยการศูนย์พัฒนาเด็กเล็ก	๑	๑	๑	๑	+๑			
"การสรรหาตำแหน่งดังกล่าวให้กระทำได้ก็ต่อเมื่อได้รับแจ้งอนุมัติจัดสรรอัตรากำลังจากกรมส่งเสริมการปกครองท้องถิ่นแล้ว"								
ศูนย์พัฒนาเด็กเล็กบ้านน้ำซับ								
ผู้อำนวยการศูนย์พัฒนาเด็กเล็ก	๑	๑	๑	๑	+๑			
"การสรรหาตำแหน่งดังกล่าวให้กระทำได้ก็ต่อเมื่อได้รับแจ้งอนุมัติจัดสรรอัตรากำลังจากกรมส่งเสริมการปกครองท้องถิ่นแล้ว"								
ศูนย์พัฒนาเด็กเล็กบ้านหนองสองห้อง								
ผู้อำนวยการศูนย์พัฒนาเด็กเล็ก	๑	๑	๑	๑	+๑			
"การสรรหาตำแหน่งดังกล่าวให้กระทำได้ก็ต่อเมื่อได้รับแจ้งอนุมัติจัดสรรอัตรากำลังจากกรมส่งเสริมการปกครองท้องถิ่นแล้ว"								
ครู	๓	๓	๓	๓	-	-	-	อุดหนุนกรมฯ
ครูผู้ช่วย	๑	๑	๑	๑	-	-	-	อุดหนุนกรมฯ
(ว่าง ๑ อัตรา)								
พนักงานจ้าง								
ผู้ดูแลเด็ก (ทั่วไป)	๖	๖	๖	๖	-	-	-	
งานส่งเสริมการศึกษา ศาสนาและวัฒนธรรม								
เจ้าพนักงานธุรการ (ปง./ชง.)	๑	๑	๑	๑	+๑			
พนักงานจ้าง								
ผู้ช่วยนักจัดการงานทั่วไป	๑	๑	๑	๑	+๑			
ผู้ช่วยเจ้าพนักงานธุรการ	๑	๑	๑	๑	-	-	-	
รวม	๒๑	๒๑	๒๑	๒๑	+๗	-	-	



๘.๒ กรอบอัตรากำลัง ๓ ปี ประจำปีงบประมาณ พ.ศ. ๒๕๖๗ - ๒๕๖๙ ฉบับปรับปรุงครั้งที่ ๑ พ.ศ. ๒๕๖๘

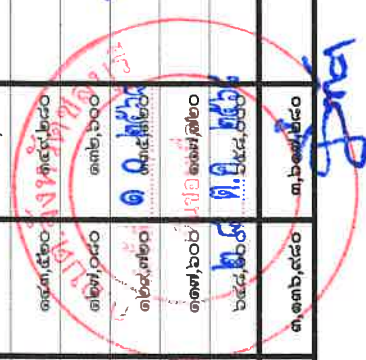
องค์การบริหารส่วนตำบลนาวังหิน อำเภอพนัสนิคม จังหวัดชลบุรี

ส่วนราชการ	กรอบอัตรากำลังเดิม	กรอบอัตราตำแหน่งที่คาดว่าจะต้องใช้ในช่วงระยะเวลา ๓ ปี ข้างหน้า			กรอบอัตรากำลังเพิ่ม/ลด			หมายเหตุ
		๒๕๖๗	๒๕๖๘	๒๕๖๙	๒๕๖๗	๒๕๖๘	๒๕๖๙	
กองสาธารณสุขและสิ่งแวดล้อม (๐๕)								
ผู้อำนวยการกองสาธารณสุขและสิ่งแวดล้อม (นักบริหารงานสาธารณสุข ระดับ ต้น)	๑	๑	๑	๑	-	-	-	ว่างเดิม
ฝ่ายบริหารงานสาธารณสุข								
หัวหน้าฝ่ายบริหารสาธารณสุข (นักบริหารงานสาธารณสุข ระดับ ต้น)	๑	๑	๑	๑	-	-	-	ว่างเดิม
งานบริหารงานสาธารณสุข								
นักวิชาการสาธารณสุข (ปก./ชก.)	๑	๑	๑	๑	-	-	-	
พนักงานจ้าง								
ผู้ช่วยนักวิชาการสาธารณสุข	๑	๑	๑	๑	-	-	-	
งานป้องกันและควบคุมโรค								
พนักงานจ้าง								
ผู้ช่วยเจ้าพนักงานธุรการ	๑	๑	๑	๑	-	-	-	
งานส่งเสริมสาธารณสุข								
พยาบาลวิชาชีพ (ปก./ชก.)	๑	๑	๑	๑	+๑	-	-	
พนักงานจ้าง								
ผู้ช่วยเจ้าพนักงานธุรการ	๑	๑	๑	๑	-	-	-	
คนงาน								
๕	๕	๕	๕	๕	-	-	-	
งานรักษาความสะอาด								
พนักงานจ้าง								
พนักงานขับเครื่องจักรกลขนาดเบา	๑	๑	๑	๑	-	-	-	
คนงาน								
๑	๑	๑	๑	๑	-	-	-	
รวม	๑๔	๑๔	๑๔	๑๔	+๑/-๔	-	-	
ฝ่ายตรวจสอบภายใน								
งานตรวจสอบภายใน								
นักวิชาการตรวจสอบภายใน (ปก./ชก.)	๑	๑	๑	๑	-	-	-	
รวม	๑	๑	๑	๑	-	-	-	
รวมทั้งสิ้น	๑๕	๑๕	๑๕	๑๕	+๑/-๑๒	-	-	

ก.อบต. จ.ชลบุรี
 วันที่ ๑๐ ๒๕๖๘
 ๒๘ ต.ค. ๒๕๖๘
 ๒๕๖๘

ที่	ชื่อสายงาน	ระดับตำแหน่ง	จำนวนทั้งหมด	จำนวนที่มีอยู่ปัจจุบัน			อัตราค่าตอบแทนที่คาดว่าจะต้องใช้ในระยะเวลา ๓ ปีข้างหน้า	กำลังคนที่เพิ่ม/ลด			การค่าใช้จ่ายที่เพิ่มขึ้น (๒)			ค่าใช้จ่ายรวม (๓)			หมายเหตุ	
				จำนวน (คน)	เงินเดือน (บาท)	เงินประจำตำแหน่ง		๒๕๖๗	๒๕๖๘	๒๕๖๙	๒๕๖๗	๒๕๖๘	๒๕๖๙	๒๕๖๗	๒๕๖๘	๒๕๖๙		๒๕๖๗
	กองคลัง																	
๑	ผอ.กองคลัง (นักบริหารงานการคลัง)	กลาง	๑	๔๗๖,๒๕๐	๑๓๔,๔๐๐	๑	๑	-	-	-	๑๖,๔๔๐	๑๖,๔๔๐	๑๖,๔๔๐	๖๒๓,๑๒๐	๖๒๓,๑๒๐	๖๒๓,๑๒๐	๖๕๕,๐๐๐	
๒	ทนายช่วยบริหารงานและบัญชี (นักบริหารงานการคลัง)	ต้น	๑	๓๔๓,๖๐๐	๑๘,๐๐๐	๑	๑	-	-	-	๑๓,๖๒๐	๑๓,๖๒๐	๑๓,๖๒๐	๔๒๕,๒๒๐	๔๒๕,๒๒๐	๔๒๕,๒๒๐	๔๕๗,๕๖๐	
๓	ทนายช่วยบริหารงานและบัญชี (นักบริหารงานการคลัง)	ต้น	๑	๓๔๓,๖๐๐	๑๘,๐๐๐	๑	๑	-	-	-	๑๓,๖๒๐	๑๓,๖๒๐	๑๓,๖๒๐	๔๒๕,๒๒๐	๔๒๕,๒๒๐	๔๒๕,๒๒๐	๔๕๗,๕๖๐	
๔	นักวิชาการคลัง	ปก.	๑	๒๓๗,๖๐๐	๐	๐	๑	-	-	-	๗,๖๘๐	๗,๖๘๐	๗,๖๘๐	๒๔๕,๒๘๐	๒๔๕,๒๘๐	๒๔๕,๒๘๐	๒๖๒,๕๖๐	
๕	นักวิชาการจัดเก็บรายได้	ปก./ชก.	๑	๓๕๕,๓๒๐	๐	๐	๑	-	-	-	๑๒,๐๐๐	๑๒,๐๐๐	๑๒,๐๐๐	๓๖๗,๓๒๐	๓๖๗,๓๒๐	๓๖๗,๓๒๐	๓๖๗,๓๒๐	(ใช้งบ กณ.)
๖	นักวิชาการพัสดุ	ปก.	๑	๑๘๘,๖๕๐	๐	๐	๑	-	-	-	๘,๖๔๐	๘,๖๔๐	๘,๖๔๐	๒๐๓,๒๙๐	๒๐๓,๒๙๐	๒๐๓,๒๙๐	๒๐๓,๒๙๐	
๗	นักวิชาการเงินและบัญชี	ชก.	๑	๓๗๖,๐๘๐	๐	๐	๑	-	-	-	๑๓,๓๒๐	๑๓,๓๒๐	๑๓,๓๒๐	๓๘๙,๔๐๐	๓๘๙,๔๐๐	๓๘๙,๔๐๐	๓๘๙,๔๐๐	
๘	เจ้าพนักงานพัสดุ	ปง./ชง.	๑	๒๔๗,๘๐๐	๐	๐	๑	-	-	-	๘,๗๒๐	๘,๗๒๐	๘,๗๒๐	๓๐๖,๕๒๐	๓๐๖,๕๒๐	๓๐๖,๕๒๐	๓๐๖,๕๒๐	ว่างเต็ม
๙	เจ้าพนักงานจัดเก็บรายได้	ปง./ชง.	๑	๒๔๗,๘๐๐	๐	๐	๑	-	-	-	๘,๗๒๐	๘,๗๒๐	๘,๗๒๐	๓๐๖,๕๒๐	๓๐๖,๕๒๐	๓๐๖,๕๒๐	๓๐๖,๕๒๐	(ใช้งบ กณ.)
	พนักงานจ้าง																	
๑๐	ผู้ช่วยนักวิชาการเงินและบัญชี		๑	๑๘๐,๐๐๐	๐	๐	๑	-	-	-	๗,๒๐๐	๗,๒๐๐	๗,๒๐๐	๑๘๗,๒๐๐	๑๘๗,๒๐๐	๑๘๗,๒๐๐	๒๐๒,๕๖๐	
๑๑	ผู้ช่วยเจ้าพนักงานจัดเก็บรายได้		๑	๑๘๑,๕๒๐	๐	๐	๑	-	-	-	๗,๖๘๐	๗,๖๘๐	๗,๖๘๐	๑๘๙,๒๐๐	๑๘๙,๒๐๐	๑๘๙,๒๐๐	๒๐๔,๕๖๐	
๑๒	ผู้ช่วยเจ้าพนักงานพัสดุ		๑	๑๓๖,๘๐๐	๐	๐	๑	-	-	-	๕,๕๒๐	๕,๕๒๐	๕,๕๒๐	๑๔๒,๓๒๐	๑๔๒,๓๒๐	๑๔๒,๓๒๐	๑๕๘,๘๐๐	
๑๓	ผู้ช่วยเจ้าพนักงานการเงินและบัญชี		๑	๑๖๐,๔๕๐	๐	๐	๑	-	-	-	๖,๘๘๐	๖,๘๘๐	๖,๘๘๐	๑๖๖,๓๓๐	๑๖๖,๓๓๐	๑๖๖,๓๓๐	๑๘๓,๖๑๐	
๑๔	ผู้ช่วยเจ้าพนักงานธุรการ (๑)		๑	๐	๐	๐	๑	-	-	-	๑๓๘,๐๐๐	๑๓๘,๐๐๐	๑๓๘,๐๐๐	๑๓๘,๐๐๐	๑๓๘,๐๐๐	๑๓๘,๐๐๐	๑๓๘,๐๐๐	
๑๕	ผู้ช่วยเจ้าพนักงานธุรการ (๒)		๑	๐	๐	๐	๑	-	-	-	๑๓๘,๐๐๐	๑๓๘,๐๐๐	๑๓๘,๐๐๐	๑๓๘,๐๐๐	๑๓๘,๐๐๐	๑๓๘,๐๐๐	๑๓๘,๐๐๐	
๑๖	คนงาน		๑	๑๐๘,๐๐๐	๐	๐	๑	-	-	-	๐	๐	๐	๑๐๘,๐๐๐	๑๐๘,๐๐๐	๑๐๘,๐๐๐	๑๐๘,๐๐๐	
	รวม		๑๖	๓,๗๕๓,๖๕๐	๖๐,๐๐๐	๑๖	๑๖	-	-	-	๘๐๕,๖๒๐	๘๐๕,๖๒๐	๘๐๕,๖๒๐	๔,๕๕๙,๒๗๐	๔,๕๕๙,๒๗๐	๔,๕๕๙,๒๗๐	๕,๐๑๖,๕๖๐	

ที่	ชื่อสถานงาน	ระดับตำแหน่ง	จำนวนทั้งหมด	จำนวนที่มีอยู่ปัจจุบัน			อัตราค่าแรงที่คาดว่าจะต้องใช้ในระยะเวลา ๓ ปี ชำนาญ	กำลังคนที่เพิ่ม/ลด			การค่าใช้จ่ายที่เพิ่มขึ้น (๒)			ค่าใช้จ่ายรวม (๓)			หมายเหตุ	
				จำนวน (คน)	เงินเดือน (บาท)	เงินประจำตำแหน่ง		๒๕๖๗	๒๕๖๘	๒๕๖๙	๒๕๖๗	๒๕๖๘	๒๕๖๙	๒๕๖๗	๒๕๖๘	๒๕๖๙		๒๕๖๗
	กองช่าง																	
๑	ผอ.กองช่าง (นักบริหารงานช่าง)	ต้น	๑	๔๑๕,๕๖๐	๔๒,๐๐๐	๑	๑	-	-	-	๑๕,๒๔๐	๑๕,๗๒๐	๑๖,๔๕๐	๕๓๒,๘๐๐	๕๔๓,๕๒๐	๕๕๓,๐๐๐		
๒	พน.ฝ่ายช่างแผนและก่อสร้าง (นักบริหารงานช่าง)	ต้น	๑	๓๙๓,๖๐๐	๑๘,๐๐๐	๑	๑	-	-	-	๑๓,๖๒๐	๑๓,๖๒๐	๑๓,๖๒๐	๔๓๘,๘๔๐	๔๓๘,๘๔๐	๔๔๕,๒๖๐		ว่างเต็ม
๓	วิศวกรโยธา	ปก./ชก.	๑	๐	๐	๑	๑	+	๑	-	๓๕๕,๓๒๐	๑๒,๐๐๐	๑๒,๐๐๐	๓๕๕,๓๒๐	๓๖๗,๓๒๐	๓๗๙,๓๒๐		
๔	นายช่างโยธา	ปง./ชง.	๑	๒๙๗,๙๐๐	๐	๑	๑	-	-	-	๙,๗๒๐	๙,๗๒๐	๙,๗๒๐	๓๐๗,๖๒๐	๓๑๗,๖๒๐	๓๒๗,๖๒๐		(ใช้ตาม กส.)
๕	ผู้ช่วยนักจัดการงานทั่วไป		๑	-	๐	๑	๑	+	๑	-	๐	๐	๑๘๐,๐๐๐	๐	๐	๑๘๐,๐๐๐		
๖	ผู้ช่วยเจ้าพนักงานธุรการ (๑)		๑	๑๓๘,๐๐๐	๐	๑	๑	-	-	-	๕,๕๒๐	๕,๕๒๐	๖,๐๐๐	๑๔๙,๕๒๐	๑๕๙,๕๒๐	๑๕๙,๕๒๐		
๗	ผู้ช่วยเจ้าพนักงานธุรการ (๒)		๑	-	๐	๑	๑	+	๑	-	๐	๐	๑๓๘,๐๐๐	๐	๐	๑๓๘,๐๐๐		
๘	ผู้ช่วยนายช่างไฟฟ้า (๑)		๑	๑๕๕,๔๕๐	๐	๑	๑	-	-	-	๖,๒๔๐	๖,๔๘๐	๖,๗๒๐	๑๖๑,๒๔๐	๑๖๑,๒๔๐	๑๖๑,๒๔๐		
๙	ผู้ช่วยนายช่างไฟฟ้า (๒)		๑	-	๐	๑	๑	+	๑	-	๐	๐	๑๓๘,๐๐๐	๐	๐	๑๓๘,๐๐๐		
๑๐	พนง.ขับรถยนต์		๑	๑๓๘,๐๐๐	๐	๑	๑	-	-	-	๕,๕๒๐	๕,๕๒๐	๕,๗๖๐	๑๓๘,๕๒๐	๑๓๘,๕๒๐	๑๓๘,๕๒๐		
๑๑	พนง.ขับเครื่องจักรกลขนาดเบา (๑)		๑	๑๒๒,๐๘๐	๐	๑	๑	-	-	-	๕,๑๖๐	๕,๕๒๐	๕,๕๒๐	๑๒๗,๑๖๐	๑๒๗,๑๖๐	๑๒๗,๑๖๐		
๑๒	พนง.ขับเครื่องจักรกลขนาดเบา (๒)		๑	๑๒๒,๘๘๐	๐	๑	๑	-	-	-	๕,๒๘๐	๕,๕๒๐	๕,๕๒๐	๑๒๗,๒๘๐	๑๒๗,๒๘๐	๑๒๗,๒๘๐		
๑๓	คนงาน		๖	๖๔๘,๐๐๐	๐	๖	๖	-	-	-	๐	๐	๐	๖๔๘,๐๐๐	๖๔๘,๐๐๐	๖๔๘,๐๐๐		
	รวม		๑๙	๒,๖๔๕,๘๖๐	๖๐,๐๐๐	๑๙	๑๙	+๕/-๕	-	-	๕๒๐,๖๖๐	๕๒๐,๖๖๐	๕๕๒,๓๕๐	๓,๐๗๐,๓๕๐	๓,๐๗๐,๓๕๐	๓,๐๗๐,๓๕๐		



ที่	ชื่อสายงาน	ระดับตำแหน่ง	จำนวนทั้งหมด	จำนวนที่มีอยู่ปัจจุบัน			อัตราค่าตอบแทนที่คาดว่าจะต้องใช้ในระยะเวลา ๓ ปี ข้างหน้า	กำลังคนที่เพิ่ม/ลด			การค่าใช้จ่ายที่เพิ่มขึ้น (๒)			ค่าใช้จ่ายรวม (๓)			หมายเหตุ	
				จำนวน (คน)	เงินเดือน (บาท)	เงินประจำตำแหน่ง		๒๕๖๓	๒๕๖๔	๒๕๖๕	๒๕๖๓	๒๕๖๔	๒๕๖๕	๒๕๖๓	๒๕๖๔	๒๕๖๕		๒๕๖๓
	กองสาธารณสุขและสิ่งแวดล้อม																	
๑	ผอ.กองสาธารณสุขฯ (นักบริหารงาน สธ.)	ต้น	๑	๓๔๓,๖๐๐	๔๒,๐๐๐	๑	๑	-	-	-	๑๓,๖๒๐	๑๓,๖๒๐	๑๓,๖๒๐	๔๔๙,๒๒๐	๔๖๒,๘๔๐	๔๗๖,๔๖๐	ว่างเต็ม	
๒	ทนายฝ่ายบริหารงานสาธารณสุข (นักบริหารงาน สธ.)	ต้น	๑	๓๔๓,๖๐๐	๑๘,๐๐๐	๑	๑	-	-	-	๑๓,๖๒๐	๑๓,๖๒๐	๑๓,๖๒๐	๔๕๗,๒๒๐	๔๗๐,๘๔๐	๔๘๔,๔๖๐	ว่างเต็ม	
๓	นักวิชาการสาธารณสุข	ปก.	๑	๑๙๔,๖๔๐	๐	๑	๑	-	-	-	๘,๖๔๐	๘,๖๔๐	๘,๖๔๐	๒๐๓,๒๘๐	๒๑๖,๙๐๐	๒๓๐,๕๒๐		
๔	พยาบาลวิชาชีพ	ปก./ชก.	๑	๐	๐	๑	๑	-	-	-	๓๕๕,๓๒๐	๓๕๕,๓๒๐	๓๕๕,๓๒๐	๓๕๕,๓๒๐	๓๕๕,๓๒๐	๓๕๕,๓๒๐		
	พนักงานจ้าง																	
๕	ผู้ช่วยนักวิชาการสาธารณสุข		๑	๑๘๐,๐๐๐	๐	๑	๑	-	-	-	๗,๒๐๐	๗,๒๐๐	๗,๒๐๐	๑๘๗,๒๐๐	๑๙๔,๓๖๐	๒๐๒,๕๖๐		
๖	ผู้ช่วยเจ้าพนักงานธุรการ		๑	๑๖๐,๕๖๐	๐	๑	๑	-	-	-	๖,๔๘๐	๖,๔๘๐	๖,๔๘๐	๑๖๗,๐๔๐	๑๗๓,๕๒๐	๑๘๐,๐๔๐		
๗	ผู้ช่วยเจ้าพนักงานธุรการ		๑	๑๕๕,๖๘๐	๐	๑	๑	-	-	-	๕,๗๒๐	๖,๐๐๐	๖,๒๘๐	๑๖๑,๔๔๐	๑๕๕,๖๘๐	๑๖๐,๙๒๐		
๘	พนักงานขับรถเครื่องจักรกลขนาดเบา		๑	๑๑๒,๘๐๐	๐	๑	๑	-	-	-	๐	๕,๕๖๐	๖,๘๘๐	๑๑๗,๘๐๐	๑๒๓,๓๖๐	๑๒๓,๘๔๐		
๙	คนงาน		๖	๖๔๘,๐๐๐	๐	๖	๖	-	-	-	๐	๐	๐	๖๔๘,๐๐๐	๖๔๘,๐๐๐	๖๔๘,๐๐๐		
	รวม		๑๔	๒,๒๓๗,๘๘๐	๖๐,๐๐๐	๑๔	๑๔	-	-	-	๔๑๐,๖๔๐	๔๑๖,๖๔๐	๔๒๒,๖๔๐	๒,๗๖๘,๕๒๐	๒,๗๖๘,๕๒๐	๒,๗๖๘,๕๒๐		



ที่	ชื่อสายงาน	ระดับตำแหน่ง	จำนวนทั้งหมด	จำนวนที่มีอยู่ปัจจุบัน			อัตราค่าแรงที่คาดว่าจะต้องใช้ในระยะเวลา ๓ ปี ข้างหน้า	กำลังคนที่เพิ่ม/ลด			ภาวะค่าใช้จ่ายที่เพิ่มขึ้น (๒)				ค่าใช้จ่ายรวม (๓)				หมายเหตุ			
				จำนวน (คน)	เงินเดือน (บาท)	เงินประจำตำแหน่ง		๒๕๖๓	๒๕๖๔	๒๕๖๕	๒๕๖๓	๒๕๖๔	๒๕๖๕	๒๕๖๓	๒๕๖๔	๒๕๖๕	๒๕๖๖	๒๕๖๗		๒๕๖๘	๒๕๖๙	
๑	ฝ่ายตรวจสอบภายใน	ปก.	๑																			
	นักวิชาการตรวจสอบภายใน			๒๑๘,๔๐๐	๐	๑	๑	-	-	๗,๖๘๐	๗,๖๘๐	๗,๖๘๐	๗,๖๘๐	๗,๖๘๐	๒๒๖,๐๘๐	๒๓๓,๗๖๐	๒๔๑,๔๔๐					
	รวม		๑	๒๑๘,๔๐๐	๐	๑	๑	-	-	๗,๖๘๐	๗,๖๘๐	๗,๖๘๐	๗,๖๘๐	๗,๖๘๐	๒๒๖,๐๘๐	๒๓๓,๗๖๐	๒๔๑,๔๔๐					



สรุปการกระจายเกี่ยวกับเงินเดือนและประโยชน์ตอบแทนอื่น (ประจำปีงบประมาณ พ.ศ. ๒๕๖๗ - ๒๕๖๙)

ที่	ชื่อสถาน	จำนวนทั้งหมด	จำนวนที่มีอยู่ปัจจุบัน			อัตราค่าตอบแทนที่คาดว่าจะต้องใช้ในการช่วงระยะ ๓ ปี ข้างหน้า	กำลังคนที่เพิ่ม/ลด			การกระจายที่เพิ่มขึ้น (๒)			ค่าใช้จ่ยรวม (๓)			หมายเหตุ
			จำนวน (คน)	เงินเดือน (บาท)	เงินประจำตำแหน่ง		๒๕๖๗	๒๕๖๘	๒๕๖๙	๒๕๖๗	๒๕๖๘	๒๕๖๙	๒๕๖๗	๒๕๖๘	๒๕๖๙	
๑	สำนักปลัด อบต.	๒๖	๕,๗๕๐,๙๐๐	๓๕๐,๔๐๐	๒๖	๒๖	๒๖	-	-	-	๕๕๗,๐๕๐	๒๐๘,๒๐๐	๒๑๕,๓๔๐	๖,๕๖๕,๕๕๐	๗,๑๑๕,๖๕๐	
๒	กองคลัง	๑๖	๓,๗๕๓,๖๕๐	๖๐,๐๐๐	๑๖	๑๖	๑๖	-	-	-	๘๐๕,๖๒๐	๑๕๓,๕๒๐	๑๕๕,๖๕๐	๔,๕๕๐,๘๒๐	๔,๕๕๐,๘๕๐	
๓	กองช่าง	๑๙	๒,๖๑๔,๘๖๐	๖๐,๐๐๐	๒๑	๒๑	๒๑	-	-	-	๕๒๐,๖๖๐	๘๕,๔๒๐	๙๐,๓๖๐	๓,๑๓๖,๙๕๐	๓,๖๑๗,๒๕๐	
๔	กองสาธารณสุขและสิ่งแวดล้อม	๑๔	๒,๒๓๗,๘๘๐	๖๐,๐๐๐	๑๘	๑๘	๑๘	-	-	-	๕๑๐,๖๔๐	๗๑,๖๔๐	๗๕,๒๕๐	๒,๗๖๘,๕๐๐	๒,๘๒๖,๕๕๐	
๕	กองการศึกษา ศาสนาและวัฒนธรรม	๒๑	๑,๘๒๑,๑๒๐	๖๐,๐๐๐	๑๔	๑๔	๑๔	-	-	-	๕๑๙,๐๖๐	๕๘,๒๐๐	๕๙,๐๔๐	๒,๓๖๖,๑๐๐	๒,๔๒๖,๑๕๐	
๖	หน่วยตรวจสอบภายใน	๑	๓๕๕,๓๒๐	๐	๑	๑	๑	-	-	-	๗,๖๘๐	๗,๖๘๐	๒๒๖,๐๘๐	๒๓๓,๗๖๐	๒๓๓,๗๖๐	
รวม		๙๗	๑๖,๖๑๓,๖๖๐	๖๒๐,๔๐๐	๑๓๗	๑๓๗	๑๓๗	-	-	-	๒,๗๑๐,๗๕๐	๕๗๓,๖๖๐	๖๐๕,๓๖๐	๑๖,๘๕๕,๒๕๐	๑๗,๘๕๐,๖๕๐	
<p>ประมาณการประโยชน์ตอบแทนอื่น ๑๕%</p> <p>รวมเป็นค่าใช้จ่ายด้านบุคคลทั้งสิ้น</p> <p>ประมาณการรายจ่ายประจำปี</p> <p>คิดร้อยละ ๔๐ งบประมาณรายจ่ายประจำปี</p>																



ประมาณการค่าใช้จ่ายตาม มาตรา ๓๕
แห่ง พรบ.ระเบียบบริหารงานบุคคลส่วนท้องถิ่น พ.ศ. ๒๕๔๒
องค์การบริหารส่วนตำบลนาวังหิน อำเภอพนัสนิคม จังหวัดชลบุรี

ประมาณการจ่าย	งบประมาณ ๒๕๖๗	งบประมาณ ๒๕๖๘	งบประมาณ ๒๕๖๙
เงินเดือนพนักงาน	๑๙,๒๐๔,๕๐๐	๑๙,๗๕๕,๒๕๐	๒๐,๘๕๐,๖๕๐
ประมาณการประโยชน์ตอบแทนอื่น ๑๕%	๒,๘๘๐,๖๗๕	๒,๙๖๓,๒๘๖	๓,๑๒๖,๐๙๖
รวมรายจ่าย	๒๒,๐๘๕,๑๗๕	๒๒,๗๑๘,๕๓๖	๒๓,๙๗๖,๗๔๖
ประมาณการรายจ่าย	๖๖,๑๕๐,๐๐๐	๖๙,๔๕๗,๕๐๐	๗๔,๐๐๐,๐๐๐
คิดร้อยละ ๔๐ ของงบประมาณรายจ่ายประจำปี	๓๓.๓๙	๓๒.๗๑	๓๒.๓๙

ก.อบต. จังหวัดชลบุรี
มกราคม ๑๐ / ๒๕๖๘
เห็นชอบเมื่อ
รับรองข้อมูลถูกต้อง ๒๘ ต.ค. ๒๕๖๘

ลงชื่อ.....

(นางสาวรุ่งนภา ถิ่นเขาชี)

ผู้อำนวยการกองคลัง

การวิเคราะห์เงิน ๔๐% แผนอัตรากำลัง ๓ ปี
ของพนักงานส่วนท้องถิ่นและพนักงานจ้าง
ประจำปีงบประมาณ พ.ศ. ๒๕๖๗ - ๒๕๖๙

ประมาณรายจ่าย	งบประมาณ ๒๕๖๗	งบประมาณ ๒๕๖๘	งบประมาณ ๒๕๖๙
เงินเดือนพนักงาน	๑๒,๑๔๔,๔๒๐	๑๒,๕๔๔,๐๘๐	๑๒,๙๙๕,๗๖๐
เงินค่าตอบแทนพนักงานจ้าง	๗,๐๖๐,๐๘๐	๗,๒๑๑,๑๖๐	๗,๘๔๔,๘๘๐
ประมาณการประโยชน์ตอบแทนอื่น ๑๕%	๒,๘๘๐,๖๗๕	๒,๙๖๓,๒๘๖	๓,๑๒๖,๐๙๖
รวมเป็นค่าใช้จ่ายบุคคลทั้งสิ้น	๒๒,๐๘๕,๑๗๕	๒๒,๗๑๘,๕๒๖	๒๓,๙๖๖,๗๓๖
ประมาณการรายจ่าย	๖๖,๑๕๐,๐๐๐	๖๙,๔๕๗,๕๐๐	๗๔,๐๐๐,๐๐๐
คิดร้อยละ ๔๐ ของงบประมาณรายจ่ายประจำปี	๓๓.๓๙	๓๒.๗๑	๓๒.๓๙


 รับรองข้อมูลถูกต้อง
 เห็นชอบเมื่อ ๑๐/๒๕๖๘
 ๒๕ พ.ค. ๒๕๖๘
 ลงชื่อ.....
 (นางสาวรุ่งนภา ถิ่นเขาชี)
 ผู้อำนวยการกองคลัง

ข้อบัญญัติ

งบประมาณรายจ่าย ประจำปีงบประมาณ พ.ศ. 2569

องค์การบริหารส่วนตำบลนาวังหิน

อำเภอพนสนิม จังหวัดชลบุรี

โดยที่เป็นการสมควรตั้งงบประมาณรายจ่ายประจำปีงบประมาณ พ.ศ. 2569 อาศัยอำนาจตามความในพระราชบัญญัติสภาตำบลและองค์การบริหารส่วนตำบล พ.ศ.2537 และที่แก้ไขเพิ่มเติมจนถึงปัจจุบัน มาตรา 87 จึงตราข้อบัญญัติขึ้นไว้โดยความเห็นชอบของสภาองค์การบริหารส่วนตำบลนาวังหิน และโดยอนุมัติของนายอำเภอพนสนิม

ข้อ 1 ข้อบัญญัติ นี้เรียกว่า ข้อบัญญัติงบประมาณรายจ่ายประจำปีงบประมาณ พ.ศ. 2569

ข้อ 2 ข้อบัญญัติ นี้ให้ใช้บังคับตั้งแต่วันที่ 1 ตุลาคม พ.ศ. 2568 เป็นต้นไป

ข้อ 3 งบประมาณรายจ่ายประจำปีงบประมาณ พ.ศ. 2569 เป็นจำนวนรวมทั้งสิ้น 74,000,000 บาท

ข้อ 4 งบประมาณรายจ่ายทั่วไป จ่ายจากรายได้จัดเก็บเอง หมวดภาษีจัดสรร และหมวดเงินอุดหนุน เป็นจำนวนรวมทั้งสิ้น 74,000,000 บาท โดยแยกรายละเอียดตามแผนงานได้ดังนี้

แผนงาน	ยอดรวม
ด้านบริหารทั่วไป	
แผนงานบริหารงานทั่วไป	19,277,200
แผนงานการรักษาความสงบภายใน	1,996,300
ด้านบริการชุมชนและสังคม	
แผนงานการศึกษา	12,383,900
แผนงานสาธารณสุข	4,220,000
แผนงานสังคมสงเคราะห์	797,000
แผนงานเคหะและชุมชน	2,067,000
แผนงานสร้างความเข้มแข็งของชุมชน	120,000
แผนงานการศาสนา วัฒนธรรม และนันทนาการ	1,775,500
ด้านการเศรษฐกิจ	
แผนงานอุตสาหกรรมและการโยธา	13,165,100
แผนงานการพาณิชย์	850,000
ด้านการดำเนินงานอื่น	
แผนงานงบกลาง	17,348,000
งบประมาณรายจ่ายทั้งสิ้น	74,000,000

ข้อ 5 งบประมาณรายจ่ายเฉพาะการ จ่ายจากรายได้ เป็นจำนวนรวมทั้งสิ้น 0 บาท ดังนี้

แผนงาน	ยอดรวม
รวมรายจ่าย	0

สำเนาถูกต้อง

(นางสาวมณฑิตา แจ่มพงษ์)

หัวหน้าฝ่ายบริหารงานทั่วไป รักษาราชการแทน

หัวหน้าสำนักปลัด

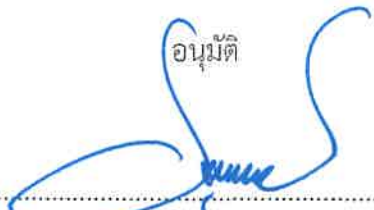
ข้อ 6 ให้นายกองค้การบริหารส่วนตำบลนาวังหินปฏิบัติการเบิกจ่ายเงินงบประมาณที่ได้รับอนุมัติให้เป็นไปตามระเบียบ
กระทรวงมหาดไทยว่าด้วยวิธีการงบประมาณขององค์กรปกครองส่วนท้องถิ่น และระเบียบกระทรวงมหาดไทยว่าด้วยการรับ
เงิน การเบิกจ่ายเงิน การฝากเงิน การเก็บรักษาเงิน และการตรวจเงินขององค์กรปกครองส่วนท้องถิ่น
ข้อ 7 ให้นายกองค้การบริหารส่วนตำบลนาวังหิน มีหน้าที่รักษาการให้เป็นไปตามข้อบัญญัตินี้

ประกาศ ณ วันที่ 2 ก.ย. 2568

(ลงนาม).....


(นายมานพ ศรีนวล)

ตำแหน่ง นายกองค้การบริหารส่วนตำบลนาวังหิน

(ลงนาม).....


(นางสาวอรุณรัตน์ พุ่มเจริญ)

ตำแหน่ง นายอำเภอพนัสนิคม

สำเนาถูกต้อง

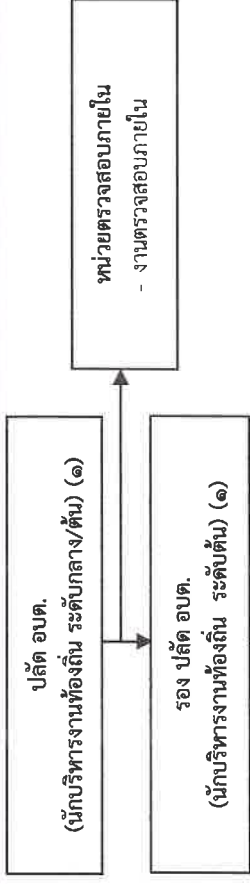


(นางสาวมันติตา แจ้จพงษ์)

หัวหน้าฝ่ายบริหารงานทั่วไป รักษาราชการแทน

หัวหน้าสำนักปลัด

แผนภูมิโครงสร้างส่วนราชการตามแผนอัตรากำลัง ปี ประจำปีงบประมาณ พ.ศ. ๒๕๖๗ - ๒๕๖๙ (ฉบับปรับปรุงครั้งที่ ๑) พ.ศ. ๒๕๖๘
โครงสร้างส่วนราชการของ อบต.นาวังหิน อำเภอพนัสนิคม จังหวัดชลบุรี



ระดับ	บริหาร ท้องถิ่น (สูง)	บริหาร ท้องถิ่น (กลาง)	บริหาร ท้องถิ่น (ต้น)	วิชาการ (ชข.)	วิชาการ (ชก.)	วิชาการ (ปก.)	ทั่วไป (อ.ส.)	ทั่วไป (ชง.)	ทั่วไป (ปง.)	ถูกจ้าง ประจำ	ผอ. ศพด.	ครู	พนักงานจ้าง ตามภารกิจ	พนักงาน จ้าง ทั่วไป	รวม
คนครอง	-	๑	๔	-	๑	๔	-	๑	-	-	-	๓	๑	๒๖	๒๖
ว่าง	-	-	๑	-	-	-	-	-	-	-	๕	๑	๑	๒๖	๓๓

ระดับ	บริหาร ท้องถิ่น (สูง)	บริหาร ท้องถิ่น (กลาง)	บริหาร ท้องถิ่น (ต้น)	วิชาการ (ชข.)	วิชาการ (ชก.)	วิชาการ (ปก.)	ทั่วไป (อ.ส.)	ทั่วไป (ชง.)	ทั่วไป (ปง.)	ถูกจ้าง ประจำ	ผอ. ศพด.	ครู	พนักงานจ้าง ตามภารกิจ	พนักงาน จ้าง ทั่วไป	รวม
คนครอง	-	๑	๔	-	๑	๔	-	๑	-	-	-	๓	๑	๒๖	๒๖
ว่าง	-	-	๑	-	-	-	-	-	-	-	๕	๑	๑	๒๖	๓๓

รับรองข้อมูลถูกต้อง
(นายมานพ ศรีนวล)

ว่าที่เรีอตรี
(ชัชโยธม จันทกุล)

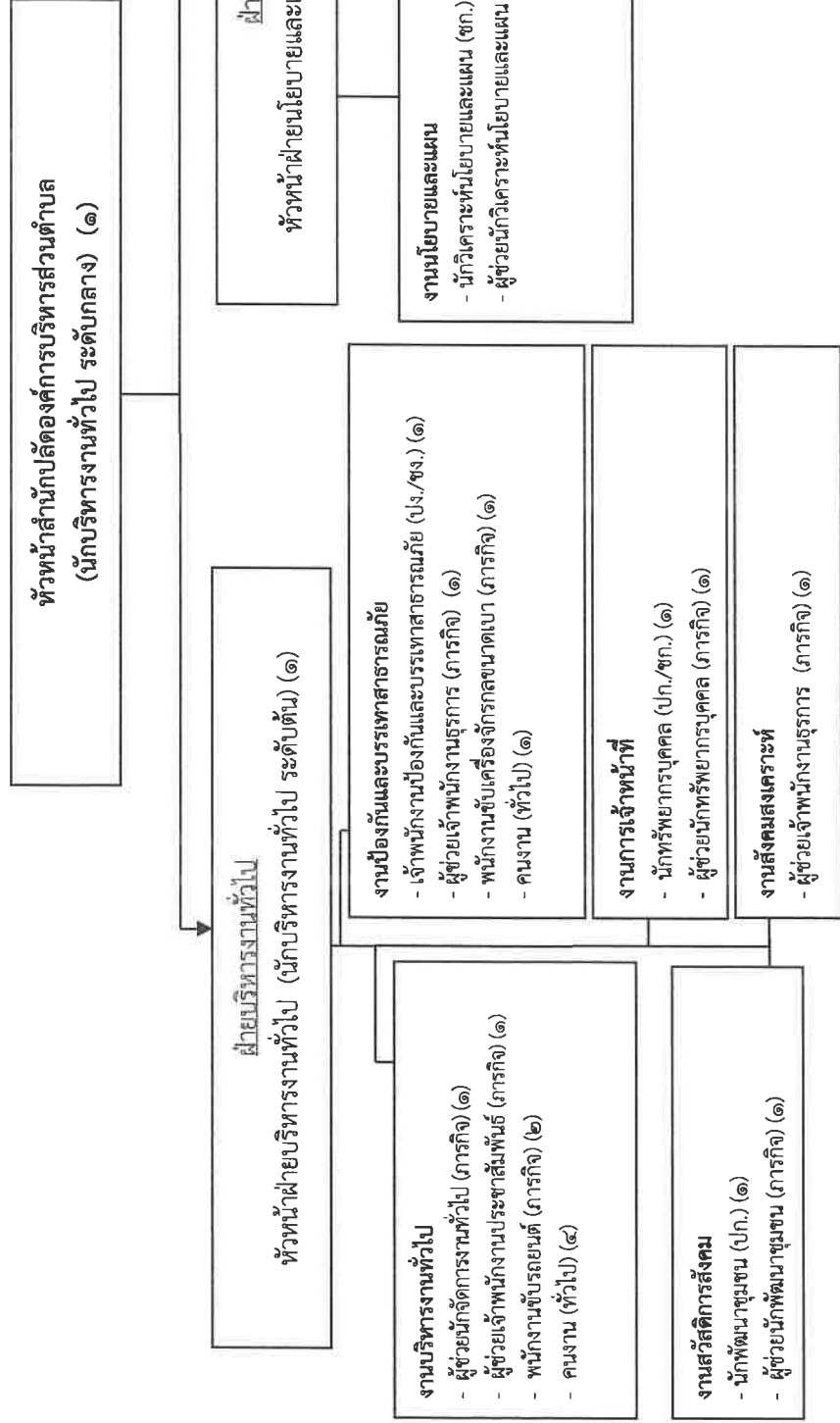
รับรองข้อมูลถูกต้อง
(นางสาวมณฑิตา แจ่มพงษ์)

นายกองค์การบริหารส่วนตำบลนาวังหิน

ปลัดองค์การบริหารส่วนตำบลนาวังหิน

หัวหน้าฝ่ายบริหารงานทั่วไป รักษาการแทน
หัวหน้าเลขาธิการบริหารส่วนตำบล

โครงสร้างของสำนักปลัดองค์การบริหารส่วนตำบล



ระดับ	บริหาร ท้องถิ่น (สูง)	บริหาร ท้องถิ่น (กลาง)	บริหาร ท้องถิ่น (ต้น)	อำนาจ ท้องถิ่น (กลาง)	อำนาจ ท้องถิ่น (ต้น)	วิชาการ (ช.พ.)	วิชาการ (ป.ก./ช.ก.)	วิชาการ (ช.พ.)	วิชาการ (ป.ก./ช.ก.)	วิชาการ (ช.ก.)	วิชาการ (ป.ก.)	ทั่วไป (อ.ส.)	ทั่วไป (ป.ง./ช.ง.)	ทั่วไป (ช.ง.)	ทั่วไป (ป.ง.)	ลูกจ้าง ประจำ	พนักงานจ้าง ตามภารกิจ	พนักงานจ้าง ทั่วไป	รวม
บุคลากร	-	-	-	-	๒	-	-	-	-	-	๒	-	๑	๑	-	-	-	๕	๒๐
ว่าง	-	-	-	๑	-	-	๒	-	-	-	-	-	-	-	-	-	-	-	๒๔

รับรองข้อมูลถูกต้อง

รับรองข้อมูลถูกต้อง

ว่าที่เรือตรี

(ชื่อโยธิตา จันทร์กุล)

(นางสาวมณีนชิตา แจ่มพงษ์)

ปลัดองค์การบริหารส่วนตำบลนางวังหิน

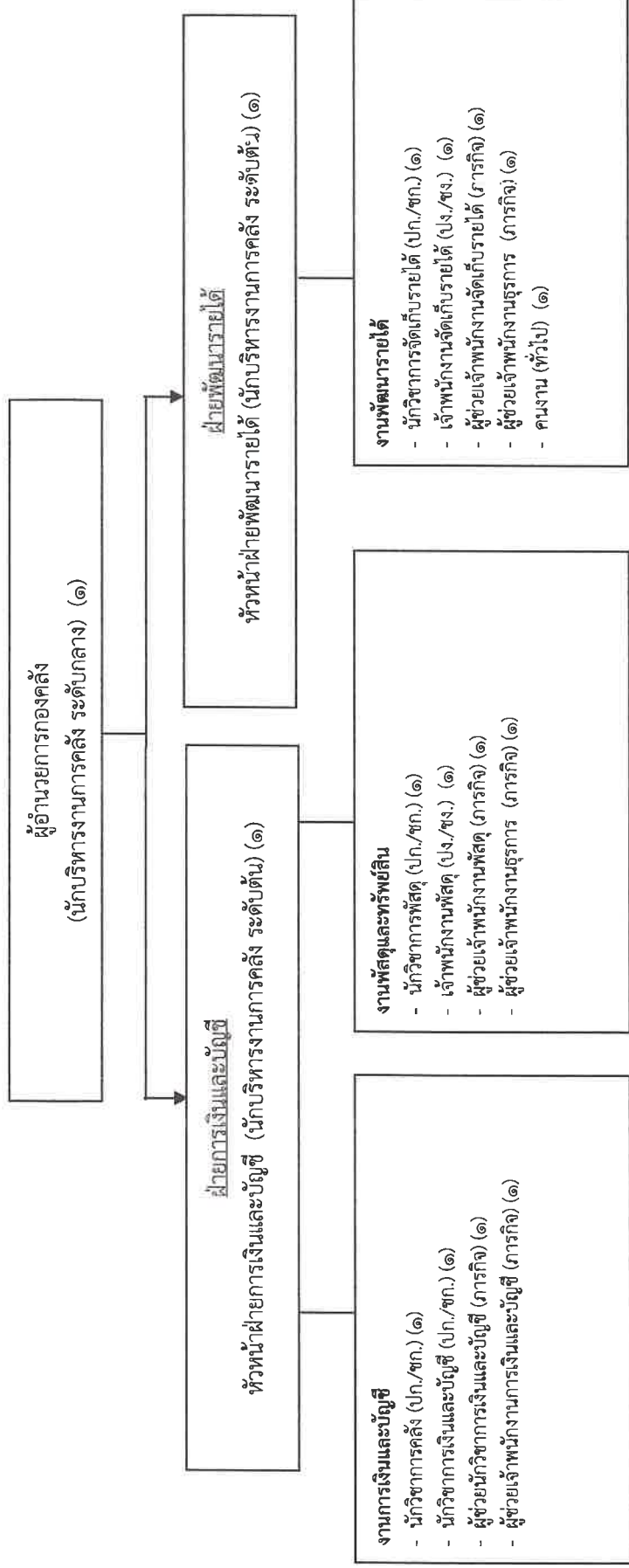
หัวหน้าฝ่ายบริหารงานทั่วไป รักษาการแทน

หัวหน้าปลัดองค์การบริหารส่วนตำบล



เห็นชอบเมื่อ
๒๘ ต.ค. ๒๕๖๖

โครงสร้างของกองคลัง



ระดับ	บริหาร ท้องถิ่น (สูง)	บริหาร ท้องถิ่น (กลาง)	บริหาร ท้องถิ่น (ต้น)	อำนาจ ท้องถิ่น (สูง)	อำนาจ ท้องถิ่น (กลาง)	อำนาจ ท้องถิ่น (ต้น)	วิชาการ (ชก.)	วิชาการ (ชพ.)	วิชาการ (ปก./ชก.)	วิชาการ (ปก.)	วิชาการ (อศ.)	ทั่วไป (พง./ชง.)	ทั่วไป (พง.)	ลูกจ้าง ประจำ	พนักงานจ้าง ตามภารกิจ	พนักงานจ้าง ทั่วไป	รวม
คน	-	-	-	๑	๑	๑	๑	-	๑	๑	-	-	-	-	b	-	๑๐
ครอง	-	-	-	-	-	-	-	-	-	-	-	-	-	-	-	-	๑๐
ว่าง	-	-	-	-	-	-	-	-	-	-	-	๒	-	-	-	-	๑๐

รับรองข้อมูลถูกต้อง

วาทิเรอตรี
(ศุขชัยดิม จันทกุล)

ปลัดองค์การบริหารส่วนตำบลนางัวงหิน

รับรองข้อมูลถูกต้อง

(นางสาวรุ่งนภา ถิ่นเขาศิ)

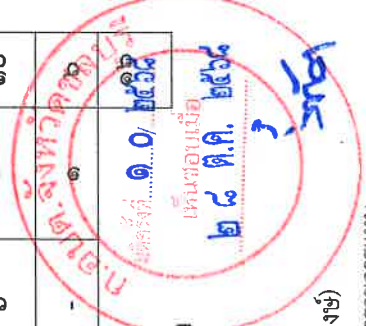
ผู้อำนวยการกองคลัง

รับรองข้อมูลถูกต้อง

เห็นชอบเมื่อ
๒๘ ต.ค. ๒๕๖๕

(นางสาวมณฑิตา แจ่มพงษ์)

หัวหน้าฝ่ายบริหารงานทั่วไป รักษาการแทน
หัวหน้าปลัดองค์การบริหารส่วนตำบล



โครงสร้างของกองช่าง

ผู้อำนวยการกองช่าง
(นักบริหารงานช่าง ระดับต้น) (๑)

ฝ่ายแบบแผนและก่อสร้าง

หัวหน้าฝ่ายแบบแผนและก่อสร้าง (นักบริหารงานช่าง ระดับต้น) (๑)

- งานแบบแผนและก่อสร้าง
- วิศวกรโยธา (ป.ก./ชก.) (๑)
 - นายช่างโยธา (ป.ง./ช.ง.) (๑)
 - ผู้ช่วยนักจัดการงานทั่วไป (การกิจ) (๑)
 - ผู้ช่วยนายช่างไฟฟ้า (การกิจ) (๒)
 - ผู้ช่วยนายช่างเขียนแบบ (การกิจ) (๑)
 - พนักงานชั้นรถยนต์ (ทักษะ) (๑)
 - คนงาน (ทั่วไป) (๒)

- งานควบคุมอาคาร
- ผู้ช่วยเจ้าพนักงานธุรการ (การกิจ) (๑)
 - คนงาน (ทั่วไป) (๒)

- งานบริหารงานทั่วไป
- ผู้ช่วยเจ้าพนักงานธุรการ (การกิจ) (๑)

- งานสาธารณูปโภค
- พนักงานขับเครื่องจักรกลขนาดเบา (การกิจ) (๒)
 - คนงาน (ทั่วไป) (๒)

ระดับ	บริหาร ท้องถิ่น (สูง)	บริหาร ท้องถิ่น (กลาง)	บริหาร ท้องถิ่น (ต้น)	อำนาจการ ท้องถิ่น (สูง)	อำนาจการ ท้องถิ่น (กลาง)	อำนาจการ ท้องถิ่น (ต้น)	วิชาการ (ชพ.)	วิชาการ (ป.ก./ชก.)	วิชาการ (ชก.)	วิชาการ (ป.ก.)	ทั่วไป (อ.ส.)	ทั่วไป (ป.ง./ช.ง)	ทั่วไป (ช.ง.)	ทั่วไป (ป.ง.)	ลูกจ้าง ประจำ	พนักงานจ้าง ตามภารกิจ	พนักงานจ้าง ทั่วไป	รวม
คน	-	-	-	-	-	๑	-	-	-	-	-	-	-	-	-	๕	๒	๒๑๕
ครอง	-	-	-	-	-	๑	-	-	-	-	-	-	-	-	-	๑	-	๕
ว่าง	-	-	-	-	-	๑	-	๑	-	-	-	-	-	-	-	-	-	๕

รับรองข้อมูลถูกต้อง

ว่าที่เรือตรี

(ชื่อโยธม จันทกุล)

ปลัดองค์การบริหารส่วนตำบลบางวังหิน

รับรองข้อมูลถูกต้อง

(นายยุทธนา อินตะ)

ผู้อำนวยการกองช่าง

รับรองข้อมูลถูกต้อง

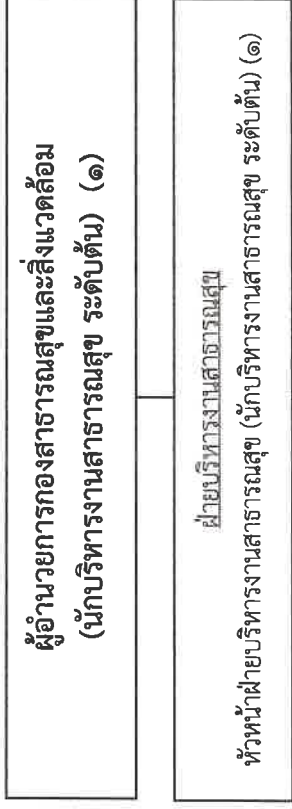
(นางสาวมณีทิศา แจ่มพงษ์)

หัวหน้าฝ่ายบริหารงานทั่วไป รักษาราชการแทน

หัวหน้าปลัดองค์การบริหารส่วนตำบล



โครงสร้างของกองสาธารณสุขและสิ่งแวดล้อม



งานบริการงานสาธารณสุข - นักวิชาการสาธารณสุข (ปก./ชก.) (๑) - ผู้ช่วยนักวิชาการสาธารณสุข (ภารกิจการ) (๑)	งานป้องกันและควบคุมโรค - ผู้ช่วยเจ้าหน้าที่งานธุรการ (ภารกิจการ) (๑)	งานส่งเสริมสาธารณสุข - พยาบาลวิชาชีพ (ปก./ชก.) (๑) - ผู้ช่วยเจ้าหน้าที่งานธุรการ (ภารกิจการ) (๑) - คนงาน (ทั่วไป) (๕)	งานรักษาความสะอาด - พนักงานขับเครื่องจักรกลขนาดเบา (ภารกิจการ) (๑) - คนงาน (ทั่วไป) (๑)
---	--	---	--

ระดับ	บริหาร ท้องถิ่น (สูง)	บริหาร ท้องถิ่น (กลาง)	บริหาร ท้องถิ่น (ต้น)	อำนวยความสะดวก ท้องถิ่น (สูง)	อำนวยความสะดวก ท้องถิ่น (กลาง)	อำนวยความสะดวก ท้องถิ่น (ต้น)	วิชาการ (ชก.)	วิชาการ (ชก.)	วิชาการ (ปก.)	วิชาการ (อสม.)	ทั่วไป (พง/ชง)	ทั่วไป (ชง.)	ทั่วไป (พง.)	ลูกจ้าง ประจำ	พนักงานจ้าง ตามภารกิจ	พนักงานจ้าง ทั่วไป	รวม
คน	-	-	-	-	-	-	-	-	-	-	-	-	-	-	๔	๔	๘
ครุอง	-	-	-	-	-	-	-	-	-	-	-	-	-	-	-	-	-
ว่าง	-	-	-	๒	-	-	๒	-	-	-	-	-	-	-	-	๒	๑๔

รับรองข้อมูลถูกต้อง

ว่าที่เรอตรี
(พี่ชัยคม จันทร์กุล)
ปลัดองค์การบริหารส่วนตำบลนางัวงหิน

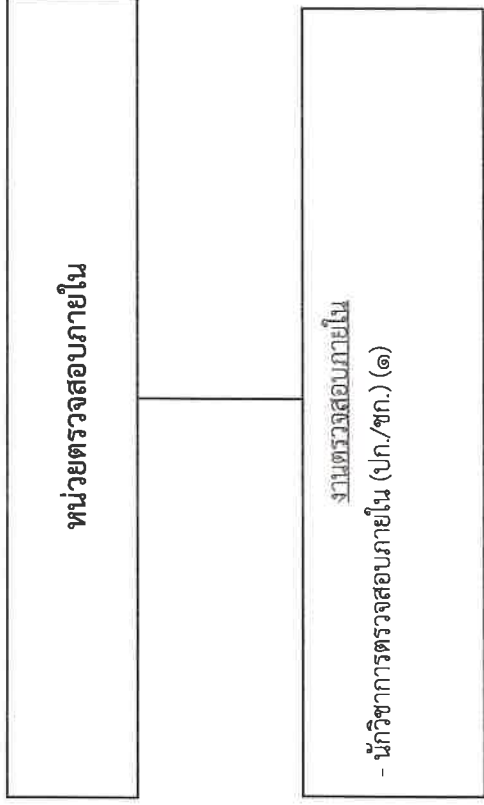
รับรองข้อมูลถูกต้อง

(นางสาวมณีชชา บัณฑิติกริมย์)
รองปลัดองค์การบริหารส่วนตำบล รักษาการแทน
ผู้อำนวยการกองสาธารณสุขและสิ่งแวดล้อม

(นางสาวมณีชชา บัณฑิติกริมย์)
หัวหน้าฝ่ายบริหารงานทั่วไป รักษาการแทน
หัวหน้าปลัดองค์การบริหารส่วนตำบล



หน่วยตรวจสอบภายใน



ระดับ	บริหาร ท้องถิ่น (สูง)	บริหาร ท้องถิ่น (กลาง)	บริหาร ท้องถิ่น (ต้น)	อำนวยความสะดวก ท้องถิ่น (สูง)	อำนวยความสะดวก ท้องถิ่น (กลาง)	อำนวยความสะดวก ท้องถิ่น (ต้น)	วิชาการ (ชท.)	วิชาการ (ชท./ชก.)	วิชาการ (ชก.)	วิชาการ (ปก.)	ทั่วไป (อส.)	ทั่วไป (ปง/ชง)	ทั่วไป (ชง.)	ทั่วไป (ปง.)	ถูกจ้าง ประจำ	พนักงานจ้าง ตามภารกิจ	พนักงานจ้าง ทั่วไป	รวม
คน ครอง	-	-	-	-	-	-	-	-	-	๑	-	-	-	-	-	-	-	๑
ว่าง	-	-	-	-	-	-	-	-	-	-	-	-	-	-	-	-	-	๑

๒๘ ต.ค. ๒๕๖๔
 ๑๐๐/๒๕๖๔
 รับรองข้อมูลถูกต้อง

รับรองข้อมูลถูกต้อง

 ว่าที่เรอตรี (จีตยา เต็ม จันทกุล)
 ปลัดองค์การบริหารส่วนตำบลนางัวงหิน

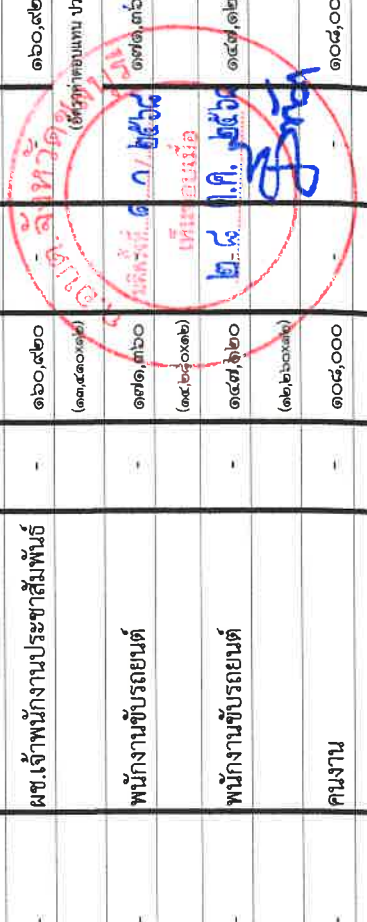
รับรองข้อมูลถูกต้อง

 (นางสาวมิ่งติตา แจ่มพงษ์)
 หัวหน้าฝ่ายบริหารงานทั่วไป รักษาการแทน
 หัวหน้าปลัดองค์การบริหารส่วนตำบล

๑๑. บัญชีแสดงจัดคนลงสู่ตำแหน่งและภาระกำหนดเลขที่ตำแหน่งในส่วนราชการ ฉบับปรับปรุงครั้งที่ ๑ พ.ศ. ๒๕๖๘

สำนักปลัดองค์การบริหารส่วนตำบล องค์การบริหารส่วนตำบลนาวังหิน อำเภอพนมสนธิคม จังหวัดชลบุรี

ที่	ชื่อ - สกุล	คุณวุฒิ การศึกษา	กรอบอัตราเก่าเดิม			กรอบอัตราเก่าสิ่งใหม่			เงินเดือน			หมายเหตุ
			เลขที่ ตำแหน่ง	ตำแหน่ง	ระดับ	เลขที่ ตำแหน่ง	ตำแหน่ง	ระดับ	เงินเดือน	เงินประจำ ตำแหน่ง	เงินเพิ่มเติม/ เงินค่าตอบแทน	
๑	ว่าที่เรือตรีชโยดม จันทกุล (รัฐประศาสนศาสตรมหาบัณฑิต)	ป.โท	๐๘-๓-๐๐-๑๑๐๑-๐๐๑	ปลัด อบต.	กลาง	๐๘-๓-๐๐-๑๑๐๑-๐๐๑	ปลัด อบต.	กลาง	๖๗๐,๐๘๐	๘๕,๐๐๐	๘๕,๐๐๐	๘๓๘,๐๘๐
๒	นางสาวมณิชา บัณฑิตภิรมย์ (รัฐศาสตรมหาบัณฑิต)	-	๐๘-๓-๐๐-๑๑๐๑-๐๐๒	รองปลัด อบต.	ต้น	๐๘-๓-๐๐-๑๑๐๑-๐๐๒	รองปลัด อบต.	ต้น	๕๕๘,๘๐๙(๑๒)	(๗,๐๐๐x๑๒)	(๗,๐๐๐x๑๒)	๕๘๘,๕๒๐
๓	ว่าง	-	๐๘-๓-๐๑-๒๑๐๑-๐๐๑	หัวหน้าสำนักปลัด อบต. (นักบริหารงานทั่วไป)	ต้น	๐๘-๓-๐๑-๒๑๐๑-๐๐๑	หัวหน้าสำนักปลัด อบต. (นักบริหารงานทั่วไป)	กลาง	๓๘๓,๖๐๐ (๓,๕๐๐x๑๒)	๕๒,๐๐๐ (๓,๕๐๐x๑๒)	๕๒,๐๐๐ (๓,๕๐๐x๑๒)	๕๓๕,๖๐๐ ปรับประจำตำแหน่ง
๔	นางสาวณิชาตา แจ่มพงษ์ (รัฐศาสตรมหาบัณฑิต)	ป.โท	๐๘-๓-๐๑-๒๑๐๑-๐๐๒	ฝ่ายบริหารงานทั่วไป	ต้น	๐๘-๓-๐๑-๒๑๐๑-๐๐๒	หัวหน้าฝ่ายบริหารงานทั่วไป (นักบริหารงานทั่วไป)	ต้น	๔๘๓,๑๒๐	๑๘,๐๐๐	-	๕๐๑,๑๒๐
๕	นางสาวสุพรรณวี วีระพล	ป.ตรี	-	ผู้ช่วยนักจัดการงานทั่วไป	-	-	ผู้ช่วยนักจัดการงานทั่วไป	-	๑๘๗,๒๐๐	-	-	๑๘๗,๒๐๐
๖	นางสาวอรพรรณ นิยม	ปวส.	-	ผช.เจ้าพนักงานประชาสัมพันธ์	-	-	ผช.เจ้าพนักงานประชาสัมพันธ์	-	๑๕,๖๐๐x๑๒	-	-	๑๖๐,๗๒๐ (๑๓,๘๐๐x๑๒)
๗	นายสมชาย อูมา	ม.๓	-	พนักงานขับรถยนต์	-	-	พนักงานขับรถยนต์	-	๑๗๑,๓๖๐	-	-	๑๗๑,๓๖๐
๘	นายสุทัศน์ อูมา	ม.๓	-	พนักงานขับรถยนต์	-	-	พนักงานขับรถยนต์	-	๑๘๗,๖๒๐	-	-	๑๘๗,๖๒๐
๙	นางสาวสุตาพร วงษ์วุฒิพงษ์	ป.ตรี	-	คนงาน	-	-	คนงาน	-	๑๐๘,๐๐๐	-	-	๑๐๘,๐๐๐



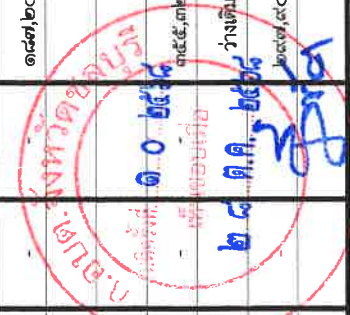
สำนักปลัดองค์การบริหารส่วนตำบล องค์การบริหารส่วนตำบลบ้านวังหิน อำเภอพนมสันทิคม จังหวัดชลบุรี (ต่อ)

ที่	ชื่อ - สกุล	คุณวุฒิ การศึกษา	กรอบอัตรากำลังเดิม			กรอบอัตรากำลังใหม่ (ระบบแห่ง)			เงินเดือน			หมายเหตุ
			เลขที่ ตำแหน่ง	ตำแหน่ง	ระดับ	เลขที่ ตำแหน่ง	ตำแหน่ง	ระดับ	เงินเดือน	เงินประจำ ตำแหน่ง	เงินเพิ่มขึ้น/ เงินค่าตอบแทน	
๑๐	นายสมศักดิ์ สีดี	-	-	คนงาน	-	-	คนงาน	-	๑๐๘,๐๐๐ (๙,๐๐๐x๑๒)	-	๑๐๘,๐๐๐	
๑๑	นางสาวภาณิม จันทน์น้อย	-	-	คนงาน	-	-	คนงาน	-	๑๐๘,๐๐๐ (๙,๐๐๐x๑๒)	-	๑๐๘,๐๐๐	
๑๒	นางสาวสุชานันท์ รมย์สรน้อย	ปวส.	-	คนงาน	-	-	คนงาน	-	๑๐๘,๐๐๐ (๙,๐๐๐x๑๒)	-	๑๐๘,๐๐๐	
๑๓	นางสาวเจ้าหน้าที ว่าง	-	๐๘-๓-๐๑-๓๑๖๒-๐๐๑	นักทรัพยากรบุคคล	ปก./ชก.	๐๘-๓-๐๑-๓๑๖๒-๐๐๑	นักทรัพยากรบุคคล	ปก./ชก.	๓๕๕,๓๒๐ (๒๘,๒๑๐x๑๒)	-	๓๕๕,๓๒๐ ว่างเดิม	
๑๔	พนักงานจ้าง นางสาวจันทิรา อารัม	ป.ตรี	-	ผู้ช่วยนักทรัพยากรบุคคล	-	-	ผู้ช่วยนักทรัพยากรบุคคล	-	๒๑๙,๘๕๐ (๑๘,๓๒๕x๑๒)	-	๒๑๙,๘๕๐	
๑๕	งานป้องกันและบรรเทาสาธารณภัย จำเอกสามารณ ประพันธ์	ป.ตรี	๐๘-๓-๐๑-๔๘๐๕-๐๐๑	จพง.ป้องกันและบรรเทาสาธารณภัย	ชง.	๐๘-๓-๐๑-๔๘๐๕-๐๐๑	จพง.ป้องกันและบรรเทาสาธารณภัย	ชง.	๔๓๓,๐๘๐ (๓๖,๐๘๐x๑๒)	-	๔๓๓,๐๘๐	
๑๖	พนักงานจ้าง นางสาวฐิติมา กาญจนปกรณ์ชัย	ปวส.	-	ผู้ช่วยเจ้าพนักงานธุรการ	-	-	ผู้ช่วยเจ้าพนักงานธุรการ	-	๑๓๓,๖๕๐ (๑๑,๑๓๗x๑๒)	-	๑๓๓,๖๕๐	
๑๗	ว่าง	-	-	พนักงานขับเคลื่อนเครื่องจักรกลขนาดเบา	-	-	พนักงานขับเคลื่อนเครื่องจักรกลขนาดเบา	-	๑๑๒,๘๕๐ (๙,๕๐๐x๑๒)	-	๑๑๒,๘๕๐	
๑๘	นางสาวอินทิรา จันทพร	ม.๖	-	คนงาน	-	-	คนงาน	-	๑๐๘,๐๐๐ (๙,๐๐๐x๑๒)	-	๑๐๘,๐๐๐	
๑๙	งานสวัสดิการสังคม นางสาวญาณิศา จุลศิริ	ป.ตรี	๐๘-๓-๐๑-๓๘๐๑-๐๐๑	นักพัฒนาชุมชน	ปก.	๐๘-๓-๐๑-๓๘๐๑-๐๐๑	นักพัฒนาชุมชน	ปก.	๒๕๓,๖๘๐ (๒๑,๙๖๔x๑๒)	-	๒๕๓,๖๘๐	



สำนักปลัดองค์การบริหารส่วนตำบล องค์การบริหารส่วนตำบลนางัวงหิน อำเภอพนมสนธิคม จังหวัดชลบุรี (ต่อ)

ที่	ชื่อ - สกุล	คุณวุฒิ การศึกษา	กรอบอัตรากำลังเดิม			กรอบอัตรากำลังใหม่ (ระบบแบ่ง)			เงินเดือน			หมายเหตุ
			เลขที่ ตำแหน่ง	ตำแหน่ง	ระดับ	เลขที่ ตำแหน่ง	ตำแหน่ง	ระดับ	เงินเดือน	เงินประจำ ตำแหน่ง	เงินเพิ่ม เงินค่าตอบแทน	
	พนักงานจ้าง											
๒๐	นางสาวลิปิการ์ ศรีนวล	ป.ตรี	-	ผู้ช่วยนักพัฒนาชุมชน	-	-	ผู้ช่วยนักพัฒนาชุมชน	-	๒๔๙,๔๘๐ (๒๐,๓๕๐x๑๒)	-	-	๒๔๙,๔๘๐
	งานสิ่งคสมสงเคราะห์											
๒๑	นางสาวอุไรวรรณ น้าฟ้า	ปวช.	-	ผู้ช่วยเจ้าพนักงานธุรการ	-	-	ผู้ช่วยเจ้าพนักงานธุรการ	-	๒๑๓,๑๒๐ (๑๗,๙๐๐x๑๒)	-	-	๒๑๓,๑๒๐ (อัตราค่าตอบแทน ปวช.)
	งานสภาทนายธรรม											
๒๒	นางสาวกาญจนา สุวรรณศิริ (รัฐประศาสนศาสตรมหาบัณฑิต)	ป.โท	๐๘-๓-๐๑-๒๑๑๑-๐๐๓	หัวหน้าฝ่ายนโยบายและแผน (นักบริหารงานทั่วไป)	ต้น	๐๘-๓-๐๑-๒๑๑๑-๐๐๓	หัวหน้าฝ่ายนโยบายและแผน (นักบริหารงานทั่วไป)	ต้น	๕๐๖,๕๒๐ (๒๒,๘๐๐x๑๒)	๑๘,๐๐๐	-	๕๒๔,๕๒๐ ว่างเต็ม
	งานนโยบายและแผน											
๒๓	นายฤทธิชัย ธรรมวิชัย (ศิลปศาสตรบัณฑิต)	ป.ตรี	๐๘-๓-๐๑-๓๑๑๑-๐๐๑	นักวิเคราะห์นโยบายและแผน	ปก.	๐๘-๓-๐๑-๓๑๑๑-๐๐๑	นักวิเคราะห์นโยบายและแผน	ปก.	๓๑๗,๕๒๐ (๒๖,๘๐๐x๑๒)	-	-	๓๑๗,๕๒๐
	นางสาวอุทุมพร ชัยประยูรทัตยา	ป.ตรี	-	ผ.ช.นักวิเคราะห์นโยบายและแผน	-	-	ผ.ช.นักวิเคราะห์นโยบายและแผน	-	๑๘๗,๒๐๐ (๑๕,๖๐๐x๑๒)	-	-	๑๘๗,๒๐๐
๒๔	ว่าง	-	๐๘-๓-๐๑-๓๑๑๑-๐๐๑	นักวิเคราะห์นโยบายและแผน	ปก./ชก.	๐๘-๓-๐๑-๓๑๑๑-๐๐๑	นักวิเคราะห์นโยบายและแผน	ปก./ชก.	๓๕๕,๓๒๐ (๒๙,๖๑๐x๑๒)	-	-	๓๕๕,๓๒๐ ว่างเต็ม
๒๕	ว่าง	-	๐๘-๓-๐๑-๔๑๑๑-๐๐๑	เจ้าพนักงานธุรการ	ปง./ชง.	๐๘-๓-๐๑-๔๑๑๑-๐๐๑	เจ้าพนักงานธุรการ	ปง./ชง.	๒๕๗,๙๐๐ (๒๑,๘๒๕x๑๒)	-	-	๒๕๗,๙๐๐



กองคลัง องค์การบริหารส่วนตำบลนาเวียงหิน อำเภอพนมสนิมคม จังหวัดชลบุรี

ที่	ชื่อ - สกุล	คุณวุฒิ การศึกษา	กรอบอัตราค่าจ้างเดิม			กรอบอัตราค่าจ้างใหม่			เงินเดือน			หมายเหตุ
			เลขที่ ตำแหน่ง	ตำแหน่ง	ระดับ	เลขที่ ตำแหน่ง	ตำแหน่ง	ระดับ	เงินเดือน	เงินประจำ ตำแหน่ง	เงินเพิ่มอื่นๆ/ เงินค่าตอบแทน	
๑	นางสาวรุ่งนภา ถิ่นเขษย์ (บริหารธุรกิจมหาบัณฑิต)	ป.โท	๐๘-๓-๐๔-๒๑๐๒-๐๐๑	กองคลัง ผู้อำนวยการกองคลัง (นักบริหารงานการคลัง)	กลาง	๐๘-๓-๐๔-๒๑๐๒-๐๐๑	ผู้อำนวยการกองคลัง (นักบริหารงานการคลัง)	กลาง	๔,๔๘,๐๐๐ (๔,๔๘,๐๐๐x๑๒)	๖๗,๒๐๐ (๕,๖๐๐x๑๒)	๖๗,๒๐๐ (๕,๖๐๐x๑๒)	๖๘๓,๔๐๐
๒	ว่าง	-	๐๘-๓-๐๔-๒๑๐๒-๐๐๒	ฝ่ายการเงินและบัญชี หัวหน้าฝ่ายการเงินและบัญชี (นักบริหารงานการคลัง)	ต้น	๐๘-๓-๐๔-๒๑๐๒-๐๐๒	หัวหน้าฝ่ายการเงินและบัญชี (นักบริหารงานการคลัง)	ต้น	๓๘๗,๖๐๐ (๓๒,๘๐๐x๑๒)	-	๑๘,๐๐๐ (๑,๕๐๐x๑๒)	๔๑๓,๖๐๐
๓	นางสาวกรรณณา วาไชยะ	-	๐๘-๓-๐๔-๓๒๐๒-๐๐๑	นักวิชาการคลัง	ปก./ชก.	๐๘-๓-๐๔-๓๒๐๒-๐๐๑	นักวิชาการคลัง	ปก./ชก.	๓๕๕,๓๒๐ (๒๕,๖๓๐x๑๒)	-	-	๓๕๕,๓๒๐
๔	นางสาวกรรณณา วาไชยะ	ป.ตรี	๐๘-๓-๐๔-๓๒๐๑-๐๐๑	นักวิชาการเงินและบัญชี	ชก.	๐๘-๓-๐๔-๓๒๐๑-๐๐๑	นักวิชาการเงินและบัญชี	ชก.	๔๕๒,๓๒๐ (๓๒,๘๖๐x๑๒)	-	-	๔๕๒,๓๒๐
๕	นางสาวสุติญา ธนสิทธิ์กุล	ป.ตรี	-	ผู้ช่วยนักวิชาการเงินและบัญชี	-	-	ผู้ช่วยนักวิชาการเงินและบัญชี	-	๑๘๕,๘๘๐ (๑๖,๒๔๐x๑๒)	-	-	๑๘๕,๘๘๐
๖	นางสาวณิภา อนันต์	ปวส.	-	ผู้ช่วยเจ้าพนักงานการเงินและบัญชี	-	-	ผู้ช่วยเจ้าพนักงานการเงินและบัญชี	-	๑๗๓,๒๕๐ (๑๔,๔๕๐x๑๒)	-	-	๑๗๓,๒๕๐



กองคลัง องค์การบริหารส่วนตำบลนาวังหิน อำเภอพนมดงรัก จังหวัดสุรินทร์ (ต่อ)

ที่	ชื่อ - สกุล	คุณวุฒิ การศึกษา	กรอบอัตรากำลังเดิม			กรอบอัตรากำลังใหม่			เงินเดือน				หมายเหตุ
			เลขที่ ตำแหน่ง	ตำแหน่ง	ระดับ	เลขที่ ตำแหน่ง	ตำแหน่ง	ระดับ	เงินเดือน	เงินประจำ ตำแหน่ง	เงินเพิ่มอื่น ๆ/ เงินค่าตอบแทน		
๗	นางพัสดุและทรัพย์สิน นางสาวรียาพร บุณนาค (บริหารธุรกิจมหาบัณฑิต)	ป.โท	๐๘-๓-๐๔-๓๒๐๔-๐๐๑	นักวิชาการพัสดุ	ปก.	๐๘-๓-๐๔-๓๒๐๔-๐๐๑	นักวิชาการพัสดุ	ปก.	๒๘๘,๐๘๐	-	-	๒๘๘,๐๘๐	-
๘	พนักงานจ้าง	ปวช.	-	ผู้ช่วยเจ้าพนักงานพัสดุ	-	-	ผู้ช่วยเจ้าพนักงานพัสดุ	-	๑๘๘,๓๒๐	-	-	๑๘๘,๓๒๐	-
๙	นางสาวจินดารัตน์ พรนพสินวงศา	ปวช.	-	ผู้ช่วยเจ้าพนักงานพัสดุ	-	-	ผู้ช่วยเจ้าพนักงานพัสดุ	-	๑๘๘,๓๒๐	-	-	๑๘๘,๓๒๐	-
๑๐	นางสาวจิราภรณ์ พลเมธา	ปวส.	-	ผู้ช่วยเจ้าพนักงานธุรการ	-	-	ผู้ช่วยเจ้าพนักงานธุรการ	-	๑๘๓,๕๒๐	-	-	๑๘๓,๕๒๐	-
๑๑	นางสาวบุษรินทร์ นาคินทร์ชาติ (บริหารธุรกิจบัณฑิต)	ป.ตรี	๐๘-๓-๐๔-๒๑๐๒-๐๐๓	หัวหน้าฝ่ายพัฒนารายได้	ต้น	๐๘-๓-๐๔-๒๑๐๒-๐๐๓	หัวหน้าฝ่ายพัฒนารายได้	ต้น	๕๖๘,๘๖๐	-	-	๕๖๘,๘๖๐	-
๑๒	นางพัฒนาภรณ์ ว่าง	-	๐๘-๓-๐๔-๓๒๐๓-๐๐๑	นักวิชาการจัดการเก็บรายได้	ปก./ชง.	๐๘-๓-๐๔-๓๒๐๓-๐๐๑	นักวิชาการจัดการเก็บรายได้	ปก./ชง.	๓๕๕,๓๒๐	-	-	๓๕๕,๓๒๐	-
๑๓	พนักงานจ้าง ว่าง	-	๐๘-๓-๐๔-๔๒๐๔-๐๐๑	เจ้าพนักงานจัดเก็บรายได้	-	-	เจ้าพนักงานจัดเก็บรายได้	-	๒๐๗,๗๒๐	-	-	๒๐๗,๗๒๐	-
๑๔	นางสาวศิริพร วงศ์อินทร์ ว่าง	ปวส.	-	ผู้ช่วยเจ้าพนักงานจัดเก็บรายได้	-	-	ผู้ช่วยเจ้าพนักงานจัดเก็บรายได้	-	๑๐๘,๐๐๐	-	-	๑๐๘,๐๐๐	-
๑๕	นางสาวอรอุมา สลับสี ว่าง	ป.ตรี	-	ผู้ช่วยเจ้าพนักงานธุรการ	-	-	ผู้ช่วยเจ้าพนักงานธุรการ	-	๑๘๓,๕๒๐	-	-	๑๘๓,๕๒๐	-
๑๖	นางสาวอรอุมา สลับสี ว่าง	ป.ตรี	-	ผู้ช่วยเจ้าพนักงานธุรการ	-	-	ผู้ช่วยเจ้าพนักงานธุรการ	-	๑๘๓,๕๒๐	-	-	๑๘๓,๕๒๐	-



กองช่าง องค์การบริหารส่วนตำบลนาวังหิน อำเภอพนมสัณนิคม จังหวัดชลบุรี

ที่	ชื่อ - สกุล	คุณวุฒิ การศึกษา	กรอบอัตรากำลังเดิม			กรอบอัตรากำลังใหม่ (ระบบแห่ง)			เงินเดือน			หมายเหตุ
			เลขที่ ตำแหน่ง	ตำแหน่ง	ระดับ	เลขที่ ตำแหน่ง	ตำแหน่ง	ระดับ	เงินเดือน	เงินประจำ ตำแหน่ง	เงินเพิ่มอื่น ๆ/ เงินทดแทน	
๑	นายยุทธนา อินทะ	ป.ตรี	๐๘-๓-๐๕-๒๑๐๓-๐๐๑	กองช่าง ผู้อำนวยการกองช่าง (นักบริหารงานช่าง)	ต้น	๐๘-๓-๐๕-๒๑๐๓-๐๐๑	กองช่าง ผู้อำนวยการกองช่าง (นักบริหารงานช่าง)	ต้น	๕๓๙,๘๘๐ (๔๐,๙๐๐x๑๒)	๔๒,๐๐๐ (๓,๕๐๐x๑๒)	-	๕๘๑,๘๘๐
๒	ว่าง	-	๐๘-๓-๐๕-๒๑๐๓-๐๐๒	ฝ่ายแบบแผนและก่อสร้าง หัวหน้าฝ่ายแบบแผนและก่อสร้าง (นักบริหารงานช่าง)	ต้น	๐๘-๓-๐๕-๒๑๐๓-๐๐๒	ฝ่ายแบบแผนและก่อสร้าง หัวหน้าฝ่ายแบบแผนและก่อสร้าง (นักบริหารงานช่าง)	ต้น	๓๙๓,๖๐๐ (๓๒,๘๐๐x๑๒)	๑๘,๐๐๐ (๑,๕๐๐x๑๒)	-	๔๑๑,๖๐๐ ว่างเต็ม
๓	ว่าง	-	๐๘-๓-๐๕-๓๗๐๑-๐๐๑	วิศวกรโยธา	ป.ก./ช.ก.	๐๘-๓-๐๕-๓๗๐๑-๐๐๑	วิศวกรโยธา	ป.ก./ช.ก.	๓๕๕,๓๒๐ (๒๙,๖๑๐x๑๒)	-	-	๓๕๕,๓๒๐
๔	ว่าง	-	๐๘-๓-๐๕-๔๗๐๑-๐๐๑	นายช่างโยธา	ป.ง./ช.ง.	๐๘-๓-๐๕-๔๗๐๑-๐๐๑	นายช่างโยธา	ป.ง./ช.ง.	๒๙๗,๙๐๐ (๒๔,๘๒๕x๑๒)	-	-	๒๙๗,๙๐๐ (ร้องขอ กส.)
๕	พนักงานจ้าง นางสาวรัฐดี ทองแพง	ป.ตรี	-	ผู้ช่วยนักจัดการงานทั่วไป	-	-	ผู้ช่วยนักจัดการงานทั่วไป	-	๑๘๗,๒๐๐ (๑๕,๖๐๐x๑๒)	-	-	๑๘๗,๒๐๐
๖	นายชาญณรงค์ มาลี	ปวส.	-	ผู้ช่วยนายช่างไฟฟ้า	-	-	ผู้ช่วยนายช่างไฟฟ้า	-	๑๖๖,๘๖๐ (๑๓,๙๐๐x๑๒)	-	-	๑๖๖,๘๖๐
๗	นายรัชพล ครองขาม	ปวส.	-	ผู้ช่วยนายช่างไฟฟ้า	-	-	ผู้ช่วยนายช่างไฟฟ้า	-	๑๔๓,๕๖๐ (๑๑,๙๖๓x๑๒)	-	-	๑๓๘,๐๐๐
๘	ว่าง	-	-	ผู้ช่วยนายช่างเขียนแบบ	-	-	ผู้ช่วยนายช่างเขียนแบบ	-	๑๓๘,๐๐๐ (๑๑,๕๐๐x๑๒)	-	-	๑๓๘,๐๐๐



กองช่าง องค์การบริหารส่วนตำบลนาวังหิน อำเภอพนมสนม จังหวัดชลบุรี (ต่อ)

ที่	ชื่อ - สกุล	คุณวุฒิ การศึกษา	กรอบอัตรากำลังเดิม			กรอบอัตรากำลังใหม่ (ระบบแห่ง)			เงินเดือน			หมายเหตุ
			เลขที่ ตำแหน่ง	ตำแหน่ง	ระดับ	เลขที่ ตำแหน่ง	ตำแหน่ง	ระดับ	เงินเดือน	เงินประจำ ตำแหน่ง	เงินเพิ่มอื่น/ เงินค่าตอบแทน	
๙	นายศราวุธ ภาไฉน	ม.๖	-	พนักงานขับรถยนต์ (ทัักษะ)	-	-	พนักงานขับรถยนต์ (ทัักษะ)	-	๑๓๗,๘๘๐ (๑๓,๕๔๐x๑๒)	-	๑๓๗,๘๘๐	
๑๐	นายณัฐวัฒน์ ต้นแสง	ม.๖	-	คนงาน	-	-	คนงาน	-	๑๐๘,๐๐๐ (๙,๐๐๐x๑๒)	-	๑๐๘,๐๐๐	
๑๑	นายณัฐพล ทอมทอง	ปวส.	-	คนงาน	-	-	คนงาน	-	๑๐๘,๐๐๐ (๙,๐๐๐x๑๒)	-	๑๐๘,๐๐๐	
	นายควมคุมอาคาร พนักงานจ้าง											
๑๒	นางสาวจุฬาลักษณ์ พูลสวัสดิ์	ป.ตรี	-	ผู้ช่วยเจ้าพนักงานธุรการ	-	-	ผู้ช่วยเจ้าพนักงานธุรการ	-	๑๔๓,๕๒๐ (๑๓,๕๖๐x๑๒)	-	๑๔๓,๕๒๐	
๑๓	นางสาวกาญจนา ทองแพง	ป.ตรี	-	คนงาน	-	-	คนงาน	-	๑๐๘,๐๐๐ (๙,๐๐๐x๑๒)	-	๑๐๘,๐๐๐	
๑๔	นายเดชฤทธิ์ แซ่เอ็ง	ม.๖	-	คนงาน	-	-	คนงาน	-	๑๐๘,๐๐๐ (๙,๐๐๐x๑๒)	-	๑๐๘,๐๐๐	
	งานบริหารงานทั่วไป พนักงานจ้าง											
๑๕	นางสาวพรทิพย์ อ่ำไพ	ป.ตรี	-	ผู้ช่วยเจ้าพนักงานธุรการ	-	-	ผู้ช่วยเจ้าพนักงานธุรการ	-	๑๔๙,๒๘๐ (๑๒,๕๔๐x๑๒)	-	๑๔๙,๒๘๐	
	งานสาธารณสุขภิบาล พนักงานจ้าง											
๑๖	นายทวี ภูเพชร	ม.๓	-	พong.ขับเคลื่อนจักรกลขนาดเบา	-	-	พong.ขับเคลื่อนจักรกลขนาดเบา	-	๑๓๙,๖๘๐ (๑๓,๖๔๐x๑๒)	-	๑๓๙,๖๘๐	



กองช่าง องค์การบริหารส่วนตำบลนาวังหิน อำเภอพนมสนธิคม จังหวัดชลบุรี (ต่อ)

ที่	ชื่อ - สกุล	คุณวุฒิ การศึกษา	กรอบอัตรากำลังเดิม			กรอบอัตรากำลังใหม่ (ระบบแห่ง)			เงินเดือน			หมายเหตุ
			เลขที่ ตำแหน่ง	ตำแหน่ง	ระดับ	เลขที่ ตำแหน่ง	ตำแหน่ง	ระดับ	เงินเดือน	เงินประจำ ตำแหน่ง	เงินเพิ่มอื่นๆ/ เงินค่าตอบแทน	
๑๗	นายกิตติศักดิ์ ธีรชนันท์กุล	ป.ตรี	-	พ.นง. ชำนาญเครื่องจักรกลขนาดเบา	-	-	พ.นง. ชำนาญเครื่องจักรกลขนาดเบา	๑๓๗,๑๒๐	-	-	๑๓๗,๑๒๐	
๑๘	นายประเวศ แก้วอุไร	-	-	ค.นง.น	-	ค.นง.น	๑๐๘,๐๐๐	-	-	-	๑๐๘,๐๐๐	
๑๙	นางสาวอัญชริกา ยางเอน	ป.ตรี	-	ค.นง.น	-	ค.นง.น	๑๐๘,๐๐๐	-	-	-	๑๐๘,๐๐๐	

กองสาธารณสุขและสิ่งแวดล้อม องค์การบริหารส่วนตำบลนาวังหิน อำเภอพนมสนธิคม จังหวัดชลบุรี

ที่	ชื่อ - สกุล	คุณวุฒิ การศึกษา	กรอบอัตรากำลังเดิม			กรอบอัตรากำลังใหม่ (ระบบแห่ง)			เงินเดือน			หมายเหตุ
			เลขที่ ตำแหน่ง	ตำแหน่ง	ระดับ	เลขที่ ตำแหน่ง	ตำแหน่ง	ระดับ	เงินเดือน	เงินประจำ ตำแหน่ง	เงินเพิ่มอื่นๆ/ เงินค่าตอบแทน	
๑	ว่าง	-	๐๘-๓-๐๖-๒๑๐๔-๐๐๑	ผอ.กองสาธารณสุขฯ (นักบริหารงานสาธารณสุข) ฝ่ายบริหารงานสาธารณสุข	ต้น	๐๘-๓-๐๖-๒๑๐๔-๐๐๑	ผอ.กองสาธารณสุขฯ (นักบริหารงานสาธารณสุข) ฝ่ายบริหารงานสาธารณสุข	๓๙๓,๖๐๐	๑๘,๐๐๐	-	๔๑๑,๖๐๐	
๒	ว่าง	-	๐๘-๓-๐๖-๒๑๐๔-๐๐๒	หัวหน้าฝ่ายบริหารงานสาธารณสุข (นักบริหารงานสาธารณสุข)	ต้น	๐๘-๓-๐๖-๒๑๐๔-๐๐๒	หัวหน้าฝ่ายบริหารงานสาธารณสุข (นักบริหารงานสาธารณสุข)	๓๙๓,๖๐๐	๑๘,๐๐๐	-	๔๑๑,๖๐๐	



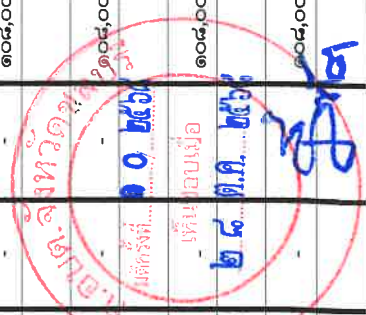
กองสาธารณสุขและสิ่งแวดล้อม องค์การบริหารส่วนตำบลนาวังหิน อำเภอพนมสนธิคม จังหวัดชลบุรี (ต่อ)

ที่	ชื่อ - สกุล	คุณวุฒิ การศึกษา	กรอบอัตรากำลังเดิม			กรอบอัตรากำลังใหม่ (ระบบแห่ง)			เงินเดือน			หมายเหตุ
			เลขที่ ตำแหน่ง	ตำแหน่ง	ระดับ	เลขที่ ตำแหน่ง	ตำแหน่ง	ระดับ	เงินเดือน	เงินประจำ ตำแหน่ง	เงินเพิ่มอื่น ๆ/ เงินค่าตอบแทน	
	งานรักษาความสะอาด											
	พนักงานจ้าง											
๑๓	นายเกียรติศักดิ์ เนิยมมาสุข	ม.๓	-	พнг.ขับเครื่องจักรกลขนาดเบา	-	-	พнг.ขับเครื่องจักรกลขนาดเบา	๑๑๗,๑๒๐ (๘,๙๖๐x๑๒)	-	-	-	๑๑๒,๘๐๐
๑๔	ว่าง	-	-	คนงาน	-	-	คนงาน	๑๐๘,๐๐๐ (๘,๐๐๐x๑๒)	-	-	-	๑๐๘,๐๐๐

น.อ.บ.ล.จังหวัดชลบุรี
 วันที่...๑๐/๒๕๖๕
 เห็นชอบเมื่อ
 ๒๘ ต.ค. ๒๕๖๕
 ฐิทธิ

กองสาธารณสุขและสิ่งแวดล้อม องค์การบริหารส่วนตำบลนาเวียง อำเภอพนมดงรัก จังหวัดสุรินทร์ (ต่อ)

ที่	ชื่อ - สกุล	คุณวุฒิการศึกษา	กรอบอัตรากำลังเดิม			กรอบอัตรากำลังใหม่ (ระบบแบ่ง)			เงินเดือน			หมายเหตุ
			เลขที่ตำแหน่ง	ตำแหน่ง	ระดับ	เลขที่ตำแหน่ง	ตำแหน่ง	ระดับ	เงินเดือน	เงินประจำตำแหน่ง	เงินเพิ่มอื่นๆ/เงินค่าตอบแทน	
๓	นางบริหารงานสาธารณสุข ว่าง	-	๐๘-๓-๐๖-๓๖๐๑-๐๐๑	นักวิชาการสาธารณสุข	ป.ก./ชก.	๐๘-๓-๐๖-๓๖๐๑-๐๐๑	นักวิชาการสาธารณสุข	ป.ก./ชก.	๓๕๕,๓๖๐ (๒๘,๖๓๐x๑๒)			๓๕๕,๓๖๐
๔	นางสาวอมลวรรณ นิลวดี งานป้องกันและควบคุมโรค พนักงานจ้าง	ป.ตรี	-	ผู้ช่วยนักวิชาการสาธารณสุข	-	-	ผู้ช่วยนักวิชาการสาธารณสุข	-	๑๘๕,๗๖๐ (๑๖,๒๓๐x๑๒)			๑๘๕,๐๐๐
๕	นางสาวพนิศา ม่วงงาม	ปวส.	-	ผู้ช่วยเจ้าพนักงานธุรการ	-	-	ผู้ช่วยเจ้าพนักงานธุรการ	-	๑๗๓,๗๖๐ (๑๔,๕๔๐x๑๒)			๑๗๓,๗๖๐
๖	นางส่งเสริมสาธารณสุข ว่าง	-	๐๘-๓-๐๖-๓๖๐๒-๐๐๑	พยาบาลวิชาชีพ	ป.ก./ชก.	๐๘-๓-๐๖-๓๖๐๒-๐๐๑	พยาบาลวิชาชีพ	ป.ก./ชก.	๓๕๕,๓๖๐ (๒๘,๖๓๐x๑๒)			๓๕๕,๓๖๐
๗	นางสาวพิชยา วงศ์วิลาศ พนักงานจ้าง	ป.ตรี	-	ผู้ช่วยเจ้าพนักงานธุรการ	-	-	ผู้ช่วยเจ้าพนักงานธุรการ	-	๑๖๗,๔๐๐ (๑๓,๙๕๐x๑๒)			๑๖๗,๔๐๐
๘	ว่าง	-	-	คนงาน	-	-	คนงาน	-	๑๐๘,๐๐๐ (๙,๐๐๐x๑๒)			๑๐๘,๐๐๐
๙	นายวินัย นุชา	ม.๓	-	คนงาน	-	-	คนงาน	-	๑๐๘,๐๐๐ (๙,๐๐๐x๑๒)			๑๐๘,๐๐๐
๑๐	นายพิเชษฐ์ สัตย์ชื่อ	-	-	คนงาน	-	-	คนงาน	-	๑๐๘,๐๐๐ (๙,๐๐๐x๑๒)			๑๐๘,๐๐๐
๑๑	นายบุญมา แซ่อึ้ง	ม.๓	-	คนงาน	-	-	คนงาน	-	๑๐๘,๐๐๐ (๙,๐๐๐x๑๒)			๑๐๘,๐๐๐
๑๒	นายทวีศักดิ์ หาญณรงค์	ม.๓	-	คนงาน	-	-	คนงาน	-	๑๐๘,๐๐๐ (๙,๐๐๐x๑๒)			๑๐๘,๐๐๐



ที่	ชื่อ - สกุล	คุณวุฒิ	ตำแหน่ง	ตำแหน่ง	ระดับ	เลขที่	ตำแหน่ง	ระดับ	ตำแหน่ง	ระดับ	เงินเดือน	ตำแหน่ง	เงินเพิ่มอื่น ๆ / เงินค่าตอบแทน	หมายเหตุ
	พนักงานจ้าง													
๑๓	นางสาวปาริฉัตร สมบูรณ์	ปวช.	ผู้ดูแลเด็ก	ผู้ดูแลเด็ก	-	-	ผู้ดูแลเด็ก	-	ผู้ดูแลเด็ก	-	๑๐๘,๐๐๐	-	-	๑๐๘,๐๐๐
๑๔	นางสาวอรุณรัตน์ สุจิตธรรมวัฒน์	ปวส.	ผู้ดูแลเด็ก	ผู้ดูแลเด็ก	-	-	ผู้ดูแลเด็ก	-	ผู้ดูแลเด็ก	-	(๘,๐๐๐x๑๒)	-	-	๑๐๘,๐๐๐
๑๕	นางสาวพัทธยา สิงห์แก้ว	ม.๖	ผู้ดูแลเด็ก	ผู้ดูแลเด็ก	-	-	ผู้ดูแลเด็ก	-	ผู้ดูแลเด็ก	-	๑๐๘,๐๐๐	-	-	๑๐๘,๐๐๐
๑๖	ว่าที่ร้อยตรีจรินทร์ ศรีอุบล	ป.ตรี	ผู้ดูแลเด็ก	ผู้ดูแลเด็ก	-	-	ผู้ดูแลเด็ก	-	ผู้ดูแลเด็ก	-	(๘,๐๐๐x๑๒)	-	-	๑๐๘,๐๐๐
๑๗	นางสาวณัฐนันท์ ปรีทักษ์วัชร	ป.ตรี	ผู้ดูแลเด็ก	ผู้ดูแลเด็ก	-	-	ผู้ดูแลเด็ก	-	ผู้ดูแลเด็ก	-	๑๐๘,๐๐๐	-	-	๑๐๘,๐๐๐
๑๘	นางสาวจรรยา สีดา	ปวช.	ผู้ดูแลเด็ก	ผู้ดูแลเด็ก	-	-	ผู้ดูแลเด็ก	-	ผู้ดูแลเด็ก	-	(๘,๐๐๐x๑๒)	-	-	๑๐๘,๐๐๐
๑๙	ว่าง	-	เจ้าพนักงานธุรการ	เจ้าพนักงานธุรการ	ปง./ชง.	๐๘-๓๐-๘๕๑๑๑-๐๐๑	เจ้าพนักงานธุรการ	ปง./ชง.	เจ้าพนักงานธุรการ	ปง./ชง.	๒๘๗,๘๐๐	-	-	๒๘๗,๘๐๐
	พนักงานจ้าง													
๒๐	นางสาวสิรินันท์ ฝนเรือง	ป.ตรี	ผู้ช่วยนักจัดการงานทั่วไป	ผู้ช่วยนักจัดการงานทั่วไป	-	-	ผู้ช่วยนักจัดการงานทั่วไป	-	ผู้ช่วยนักจัดการงานทั่วไป	-	๑๘๗,๒๐๐	-	-	๑๘๗,๒๐๐
๒๑	นางสาวแอนจิตาภา ศิราเอ็น	ป.ตรี	ผู้ช่วยเจ้าพนักงานธุรการ	ผู้ช่วยเจ้าพนักงานธุรการ	-	-	ผู้ช่วยเจ้าพนักงานธุรการ	-	ผู้ช่วยเจ้าพนักงานธุรการ	-	(๑๕,๐๐๐x๑๒)	-	-	๑๘๗,๘๐๐

หน่วยตรวจสอบภายใน องค์การบริหารส่วนตำบลนาวังหิน อำเภอพนมสนธิคม จังหวัดชลบุรี

ที่	ชื่อ - สกุล	คุณวุฒิ	กรอบอัตราค่าจ้างเดิม		กรอบอัตราค่าจ้างใหม่		เงินเดือน	เงินเพิ่มอื่น ๆ / เงินค่าตอบแทน	หมายเหตุ	
			เลขที่	ตำแหน่ง	ระดับ	ตำแหน่ง				ระดับ
๑	นางสาวณิกานต์ ถิ่นทวี (บริหารธุรกิจบัณฑิต)	ป.ตรี	๐๘-๓๑-๑๒-๓๒๐๕-๐๐๑	หน่วยตรวจสอบภายใน	ปก.	๐๘-๓๑-๑๒-๓๒๐๕-๐๐๑	หน่วยตรวจสอบภายใน	ปก.	๒๘๘,๕๒๐ (๒๗,๕๐๐x๑๒)	๒๘๘,๕๒๐



กองการศึกษา ศาสนาและวัฒนธรรม องค์การบริหารส่วนตำบลนาวังหิน อำเภอพนมสนธิคม จังหวัดชลบุรี

ที่	ชื่อ - สกุล	คุณวุฒิการศึกษา	กรอบอัตราค่าจ้างเดิม			กรอบอัตราค่าจ้างใหม่			เงินเดือน			หมายเหตุ
			เลขที่ตำแหน่ง	ตำแหน่ง	ระดับ	เลขที่ตำแหน่ง	ตำแหน่ง	ระดับ	เงินเดือน	เงินประจำตำแหน่ง	เงินค่าตอบแทน	
			กองการศึกษา ศาสนาและวัฒนธรรม			กองการศึกษา ศาสนาและวัฒนธรรม						
๑	ว่าง	-	๐๘-๓-๐๘-๒๑๑๗-๐๐๑	ผอ.กองการศึกษา (นักบริหารการศึกษา)	ต้น	๐๘-๓-๐๘-๒๑๑๗-๐๐๑	ผอ.กองการศึกษา (นักบริหารการศึกษา)	ต้น	๓๕๓,๖๐๐ (๓๒,๘๐๐x๑๒)	๑๘,๐๐๐ (๑,๕๐๐x๑๒)	-	๔๑๑,๖๐๐
๒	ว่าง	-	๐๘-๓-๐๘-๒๑๑๗-๐๐๒	หัวหน้าฝ่ายบริหารการศึกษา (นักบริหารการศึกษา)	ต้น	๐๘-๓-๐๘-๒๑๑๗-๐๐๒	หัวหน้าฝ่ายบริหารการศึกษา (นักบริหารการศึกษา)	ต้น	๓๕๓,๖๐๐ (๓๒,๘๐๐x๑๒)	๑๘,๐๐๐ (๑,๕๐๐x๑๒)	-	๔๑๑,๖๐๐
๓	ว่าง	-	๐๘-๓-๐๘-๓๘๐๓-๐๐๑	นักวิชาการศึกษา	ป.ก./ช.ก.	๐๘-๓-๐๘-๓๘๐๓-๐๐๑	นักวิชาการศึกษา	ป.ก./ช.ก.	๓๕๕,๓๒๐ (๒๘,๒๐๐x๑๒)	-	-	๓๕๕,๓๒๐
๔	ว่าง	-		ผู้อำนวยการศูนย์พัฒนาเด็กเล็ก	-		ผู้อำนวยการศูนย์พัฒนาเด็กเล็ก	-	-	-	-	
๕	ว่าง	-		ผู้อำนวยการศูนย์พัฒนาเด็กเล็ก	-		ผู้อำนวยการศูนย์พัฒนาเด็กเล็ก	-	-	-	-	
๖	ว่าง	-		ผู้อำนวยการศูนย์พัฒนาเด็กเล็ก	-		ผู้อำนวยการศูนย์พัฒนาเด็กเล็ก	-	-	-	-	
๗	ว่าง	-		ผู้อำนวยการศูนย์พัฒนาเด็กเล็ก	-		ผู้อำนวยการศูนย์พัฒนาเด็กเล็ก	-	-	-	-	
๘	ว่าง	-		ผู้อำนวยการศูนย์พัฒนาเด็กเล็ก	-		ผู้อำนวยการศูนย์พัฒนาเด็กเล็ก	-	-	-	-	
๙	ว่าง	-	๒๐-๒-๐๑๗๔	ครูผู้ช่วย	-	๒๐-๒-๐๑๗๔	ครูผู้ช่วย	-	๓๕๕,๓๒๐ (๒๘,๒๐๐x๑๒)	-	-	
๑๐	นางสาวหนึ่งฤทัย ทองแพง	ป.ตรี	๒๐-๒-๐๒๓๒	ครู	คศ.๑	๐๘-๓-๐๘-๒๒๐๐-๑๐๕	ครู	คศ.๑	๓๖๕,๓๒๐ (๓๐,๓๐๐x๑๒)	-	-	๓๖๕,๓๒๐
๑๑	นางวรินทร์ รัตนา	ป.โท	๒๐-๒-๐๒๓๓	ครู	คศ.๒	๐๘-๓-๐๘-๒๒๐๐-๑๐๖	ครู	คศ.๒	๓๗๗,๗๒๐ (๓๑,๕๕๐x๑๒)	-	-	๓๗๗,๗๒๐
๑๒	นางสาวอมรรรัตน์ ดาใจใหญ่	ป.ตรี	๒๐-๒-๐๒๓๖	ครู	คศ.๑	๐๘-๓-๐๘-๒๒๐๐-๑๐๔	ครู	คศ.๑	๓๕๒,๓๒๐ (๒๘,๓๒๐x๑๒)	-	-	๓๕๒,๓๒๐



กองการศึกษา ศาสนาและวัฒนธรรม องค์การบริหารส่วนตำบลนาวังหิน อำเภอพนมดงรัก จังหวัดบุรีรัมย์

จังหวัดชลบุรี (ต่อ)

ที่	ชื่อ - สกุล	คุณวุฒิ การศึกษา	กรอบอัตรากำลังเดิม			กรอบอัตรากำลังใหม่			เงินเดือน			หมายเหตุ
			เลขที่ ตำแหน่ง	ตำแหน่ง	ระดับ	เลขที่ ตำแหน่ง	ตำแหน่ง	ระดับ	เงินเดือน	เงินประจำ ตำแหน่ง	เงินเพิ่มขั้น/ เงินค่าตอบแทน	
	พนักงานจ้าง											
๑๓	นางสาวปาริฉัตร สมบูรณ์	ปวช.	-	ผู้ดูแลเด็ก	-	ผู้ดูแลเด็ก	-	๑๐๘,๐๐๐ (๘,๐๐๐x๑๒)	-	-	-	๑๐๘,๐๐๐
๑๔	นางสาวอุไรรัตน์ สุจิตธรรมวัฒน์	ปวส.	-	ผู้ดูแลเด็ก	-	ผู้ดูแลเด็ก	-	๑๐๘,๐๐๐ (๘,๐๐๐x๑๒)	-	-	-	๑๐๘,๐๐๐
๑๕	นางสาวภัทรศยา สิงห์แก้ว	ม.๖	-	ผู้ดูแลเด็ก	-	ผู้ดูแลเด็ก	-	๑๐๘,๐๐๐ (๘,๐๐๐x๑๒)	-	-	-	๑๐๘,๐๐๐
๑๖	ว่าที่ร้อยตรีจิรนทร ศรีอุบล	ป.ตรี	-	ผู้ดูแลเด็ก	-	ผู้ดูแลเด็ก	-	๑๐๘,๐๐๐ (๘,๐๐๐x๑๒)	-	-	-	๑๐๘,๐๐๐
๑๗	นางสาวณัฐชนันท์ ปรีทักษ์วัชร	ป.ตรี	-	ผู้ดูแลเด็ก	-	ผู้ดูแลเด็ก	-	๑๐๘,๐๐๐ (๘,๐๐๐x๑๒)	-	-	-	๑๐๘,๐๐๐
๑๘	นางสาวจริยา สีดา	ปวช.	-	ผู้ดูแลเด็ก	-	ผู้ดูแลเด็ก	-	๑๐๘,๐๐๐ (๘,๐๐๐x๑๒)	-	-	-	๑๐๘,๐๐๐
๑๙	ว่าง	-	๐๘-๓-๐๘-๔๑๐๑-๐๐๑	เจ้าพนักงานธุรการ	ป.ง./ข.ง.	เจ้าพนักงานธุรการ	ป.ง./ข.ง.	๒๔๗,๕๐๐ (๒๔,๗๕๐x๑๐)	-	-	-	๒๔๗,๕๐๐
	พนักงานจ้าง											
๒๐	นางสาวสิรินันท์ ฝนเรือง	ป.ตรี	-	ผู้ช่วยนักจัดการงานทั่วไป	-	ผู้ช่วยนักจัดการงานทั่วไป	-	๑๘๗,๒๐๐ (๑๕,๖๐๐x๑๒)	-	-	-	๑๘๗,๒๐๐
๒๑	นางสาวแอนจิลาพา ศิราเอ็น	ป.ตรี	-	ผู้ช่วยเจ้าพนักงานธุรการ	-	ผู้ช่วยเจ้าพนักงานธุรการ	-	๑๔๗,๕๐๐ (๑๒,๒๙๑x๑๒)	-	-	-	๑๔๗,๕๐๐

๒๔ ต.ค. ๒๕๖๕
 (ตราประทับของนาย ปวช.)

หน่วยตรวจสอบภายใน องค์การบริหารส่วนตำบลนาวังหิน อำเภอพนมดงรัก จังหวัดชลบุรี

ที่	ชื่อ - สกุล	คุณวุฒิ การศึกษา	กรอบอัตรากำลังเดิม			กรอบอัตรากำลังใหม่			เงินเดือน			หมายเหตุ
			เลขที่ ตำแหน่ง	ตำแหน่ง	ระดับ	เลขที่ ตำแหน่ง	ตำแหน่ง	ระดับ	เงินเดือน	เงินประจำ ตำแหน่ง	เงินเพิ่มขั้น/ เงินค่าตอบแทน	
๑	นางสาวณิภาณต์ ถิ่นทวี (บริหารธุรกิจบัณฑิต)	ป.ตรี	๐๘-๓-๑๒-๓๒๐๕-๐๐๑	หน่วยตรวจสอบภายใน	ป.ก.	หน่วยตรวจสอบภายใน	ป.ก.	๒๘๘,๕๒๐ (๒๓,๒๑๐x๑๒)	-	-	-	๒๘๘,๕๒๐